

territorio

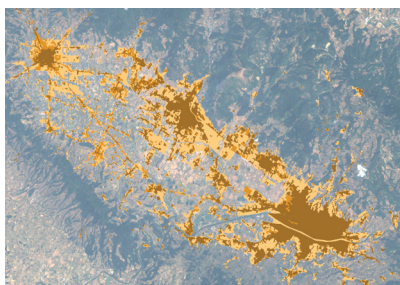
sistemi informativi per la gestione delle risorse e dei rischi ambientali

Grazie all'uso integrato dell'osservazione satellitare e dei sistemi informativi geografici, il LaMMA offre soluzioni e strumenti per leggere il territorio e gestirne le dinamiche e l'evoluzione. Prodotti geo-informativi come mappe di rischio, banche dati geografiche e cartografia tematica, sono oggi strumenti indispensabili per il monitoraggio delle trasformazioni naturali e antropiche del territorio nell'ottica di una gestione sostenibile.

prodotti/servizi

Orto-correzione di immagini ad alta risoluzione

Mapping on demand



Indici espansione urbana

Rischio incendi boschivi

Cartografia uso suolo

BD sottosuolo e risorsa idrica

Frane e stabilità dei versanti

Corpi Idrici Sotterranei



telerilevamento

Il LaMMA si configura come centro di competenza per il telerilevamento e l'uso di dati digitali da satellite e/o da aereo, con una **banca dati di immagini multispettrali**, ortorettificate e georeferenziate, dalla media alla piccolissima scala.

I servizi di "mapping on demand" forniscono risposte operative "in tempo reale" per specifiche esigenze ed eventi.

cartografia tematica e SIT

Il settore servizi informativi territoriali assicura supporto scientifico e tecnologico nei settori legati all'ambiente e al territorio attraverso:

- Realizzazione di banche dati sull'**uso e copertura suolo**;
- Realizzazione di banche dati sui **beni monumentali** e paesaggistici;
- Sviluppo di metodi innovativi per migliorare la lotta agli **incendi boschivi**: mappe del rischio "strutturale" e del rischio meteorologico;
- Realizzazione della banca dati **pedologica** della Toscana (completato il 40% del territorio - bacini dell'Arno e Ombrone);
- Rete permanente di monitoraggio dell'evoluzione e della propensione all'**espansione dei territori artificiali** (aree urbane);
- Elaborazione di banche dati complesse con produzione e rendering di mappe tridimensionali.

geologia

Il settore geologia del LaMMA garantisce il supporto scientifico e tecnologico per le attività dei progetti regionali legate alle tematiche geologiche e pedologiche, principalmente sulle seguenti attività:

- Gestione, implementazione e aggiornamento delle banche dati geologiche di competenza Regionale, dei servizi in rete e della metainformazione.
- Progettazione e realizzazione di banche dati geografiche tematiche per la gestione e la rappresentazione di **dati geologici, idrogeologici e pedologici**.
- Aggiornamento della **banca dati frane e depositi di versante** attraverso l'acquisizione di nuovi dati provenienti dalle Autorità di Bacino, e da altre fonti di Enti di ricerca o Enti locali.