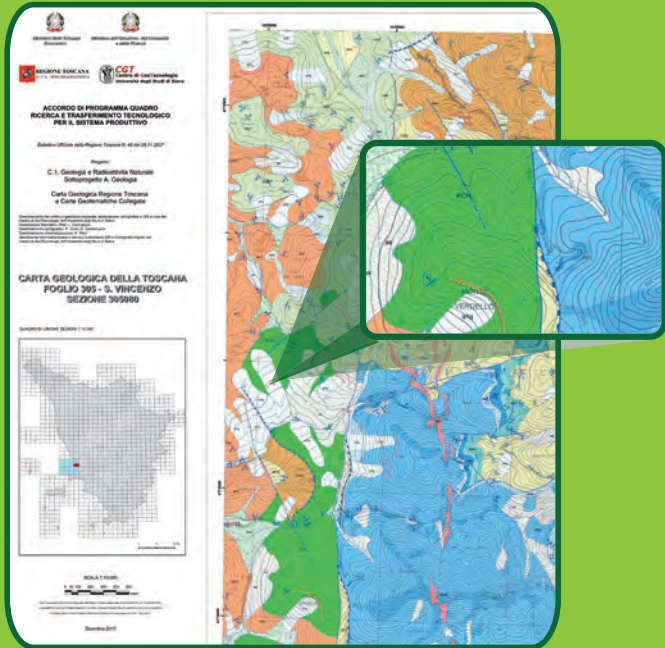
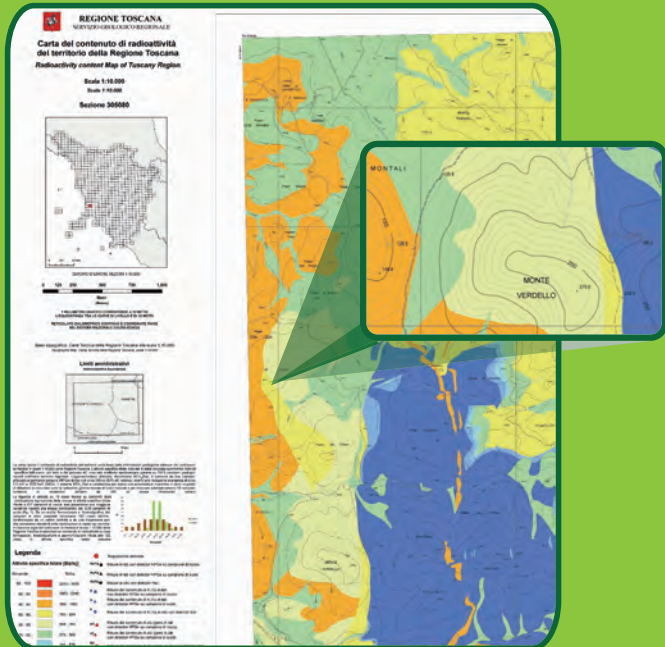


Alcune delle Carte alla scala 1:10.000 prodotte

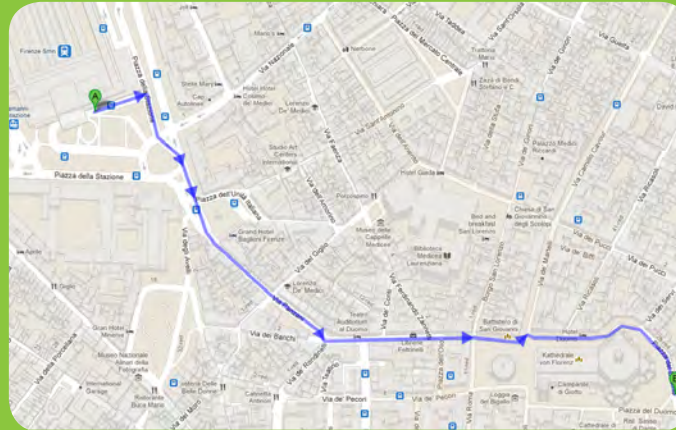
Carta Geologica



Carta della Radioattività



Come raggiungerci



Palazzo Strozzi Sacratì



Sala Pegaso



Invito al Convegno

**Continuum
Territoriale Geologico
della Regione Toscana**

**Presentazione dei risultati e
applicazioni
della Banca Dati in continuità territoriale
della Carta Geologica e
delle Carte Geomatiche Collegate
alla scala 1:10.000
della Regione Toscana**

Palazzo Strozzi Sacratì
Piazza Duomo, 10 - 50122 Firenze

**26 Gennaio
2012**

Partner di progetto:



Progetto realizzato con il contributo del Fondo APQ "Ricerca e Trasferimento tecnologico"

- 9.15 **Registrazione dei partecipanti**
- 9.30 Apertura dei lavori
Stella Targetti - Regione Toscana - Vice Presidente
- Introduzione e coordinamento
- 9.45 **Marco Masi** - Regione Toscana - Coordinatore Area di Coordinamento "Ricerca"
- Presentazione del progetto "Continuum territoriale della Carta Geologica della Toscana"**
- Introduzione e presentazione dell'omogeneizzazione nella Nuova Carta Geologica Regionale
- 10.00 **Luigi Carmignani** - Università di Siena - CGT - Coordinatore del progetto
- Il contributo al progetto dell'Istituto Nazionale di Geofisica Nucleare
- 10.20 **Fabio Mantovani** - Istituto Nazionale di Geofisica Nucleare, sezione di Firenze
- L'aggiornamento delle frane nella Carta Geologica della Toscana
- 10.40 **Alberto Puccinelli** - Università di Pisa - Dip.to di Scienze della Terra
- La Banca dati del Continuum territoriale della Carta Geologica della Regione Toscana
- 11.10 **Altair Pirro** - Università di Siena - CGT
- 11.30 _____ **Coffee Break** _____
- Tavola rotonda: diffusione e applicabilità dei risultati del progetto**
- 11.45 Moderatore
Guido Lavorini - Regione Toscana - Responsabile Geologia, Pedologia e Banche Dati Geotematiche
- Intevengono
- Andrea Pieroni** - Unione Province Italiane - Presidente
- Alessandro Pesci** - ANCI Toscana - Segretario Generale
- Maria Teresa Fagioli** - Ordine dei Geologi della Toscana - Presidente
- Francesco Manetti** - LaMMA - Laboratorio di Monitoraggio e Modellistica ambientale per lo Sviluppo sostenibile
- Giovanni Massini** - Regione Toscana - Dirigente Responsabile del Settore della Prevenzione e del Rischio idraulico e idrogeologico
- Maurizio Trevisani** - Regione Toscana - Dirigente Responsabile del Settore Sistema Informativo Territoriale e Ambientale
- Rappresentanti delle regioni firmatarie del protocollo di intesa per la realizzazione del Continuum Geologico dell'Italia Centrale
- 12.45 **Conclusioni**

Il Progetto

Il **Servizio Geologico della Regione Toscana**, tramite convenzioni con le tre università toscane e il CNR, tra il 2002 e il 2007 ha realizzato il rilevamento geologico alla scala 1:10.000 di tutto il territorio regionale.

Il grande lavoro dei ricercatori e il rilevante impegno economico della Regione hanno portato a un notevole progresso delle conoscenze geologiche della Toscana: prima di questo progetto la maggior parte della Regione disponeva solo della cartografia geologica a scala 1:100.000 del Servizio Geologico Nazionale, solo una piccola parte era coperta dalla nuova cartografia geologica nazionale a scala 1:50.000. Questo sforzo congiunto della Regione e delle strutture di ricerca ha consentito in tempi relativamente brevi di disporre di una rappresentazione geologica di dettaglio di tutto il territorio regionale scientificamente valida. Col fine di creare una banca dati geologica omogenea per tutta la regione nasce il progetto del **Continuum Geologico della Regione Toscana e relative carte geotematiche prototipali**, coordinato dall'Area di coordinamento "Ricerca" della Regione Toscana. Il progetto parte di un "Accordo di Programma Quadro Ricerca e Trasferimento Tecnologico per il Sistema Produttivo" della Regione Toscana, svolto tra il 2009 e il 2011, da un gruppo di ricerca costituito da il Centro di Geotecnologie dell'Università degli Studi di Siena (capofila) e l'Istituto Nazionale di Fisica Nucleare, il Dipartimento di Scienze della Terra dell'Università degli Studi di Pisa, la Litografia Artistica Cartografica s.r.l di Firenze e la Matraia s.r.l. di Lucca.

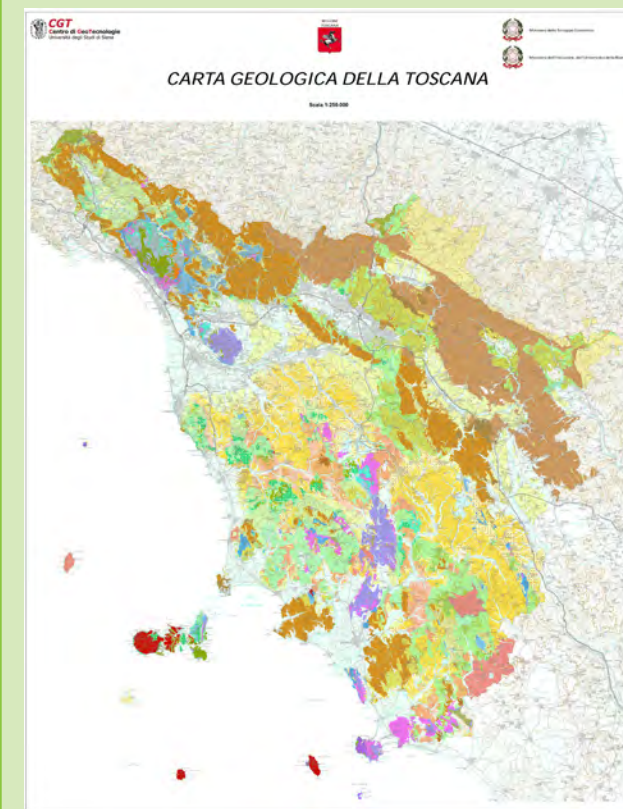
Risultati

Nell'ambito di questo progetto sono stati realizzati una serie di data base geologici e geotematici, strutturati secondo il formato CARG del Servizio Geologico Italiano e nel formato adottato dalla Regione Toscana per le sue basi di dati geotematiche.

Il prodotto principale realizzato è il Continuum territoriale geologico di tutta la Regione Toscana alla scala 1:10.000.

A partire dal Continuum geologico sono stati realizzati prototipi delle seguenti carte tematiche: Carta Idrogeologica e delle Risorse Idriche; Carta Litotecnica; Carta Geomorfologica e della Instabilità dei Versanti; Carta della Pericolosità da Amianto Naturale; Carta della Radioattività Naturale; Carta delle Pietre Ornamentali; Carta Geopedologica; Carta Geomineraria e una carta geologica di sintesi della Toscana a Scala 1:250.000. Tutti i sopracitati prodotti sono gestiti mediante una banca dati unitaria, la cui struttura permette una facile interrogazione e consultazione su tutto il territorio regionale. La diffusione delle informazioni in essa contenute avverrà mediante internet, attraverso un servizio web GIS dedicato, oltre che con eventi di promozione presso Province e Comuni della Regione Toscana.

A tutti i partecipanti verrà distribuito un DVD contenente i .pdf degli elementi geologici della Toscana a scala 1/10.000 e la nuova Carta Geologica della Regione Toscana a scala 1/250.000.



Progetto realizzato con il contributo del Fondo APQ "Ricerca e Trasferimento tecnologico"