

# RAPPORTO PER IL MESE DI AGOSTO 2008

## 1<sup>a</sup> decade

Venerdì 1/08

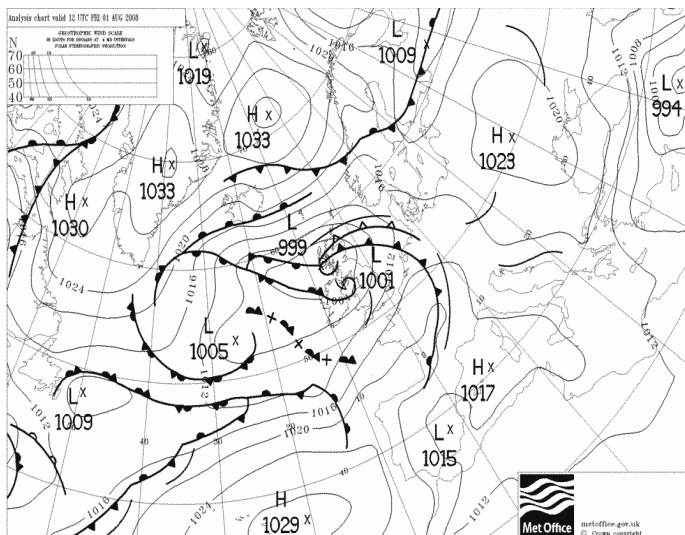
**Situazione Sinottica:** alta pressione con moderate infiltrazioni di aria fredda in quota.

**Stato del cielo:** sereno o poco nuvoloso con sviluppo di nuvolosità pomeridiana sulle zone interne.

**Fenomeni:** due temporali molto brevi e con cumulati irrisoni: uno sull'Appennino pistoiese al confine con l'Emilia, l'altro sul Falterona.

**Mari:** poco mossi.

**Temperature:** Massime fino a 35 gradi sulle zone interne.



Pressione al suolo e fronti il 1 Agosto alle 12 UTC

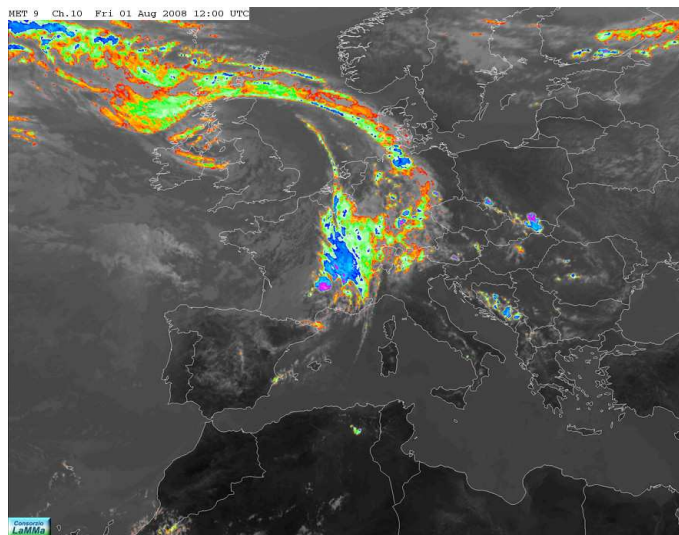


Immagine MSG-IRT del 1 Agosto alle 12 UTC

Sabato 2/08

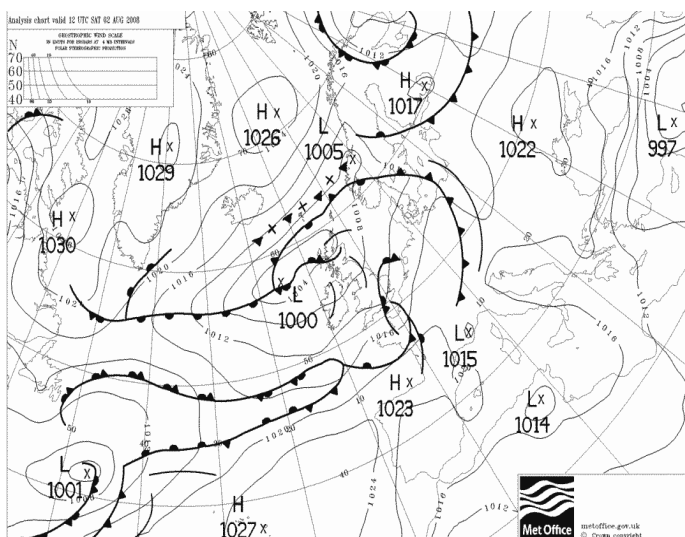
**Situazione Sinottica:** a seguito del passaggio di un'onda in quota si ristabiliscono condizioni di marcata stabilità atmosferica.

**Stato del cielo:** sereno.

**Fenomeni:**

**Mari:** poco mossi.

**Temperature:** Massime fino a 35 gradi sulle zone interne.



Pressione al suolo e fronti il 2 Agosto alle 12 UTC

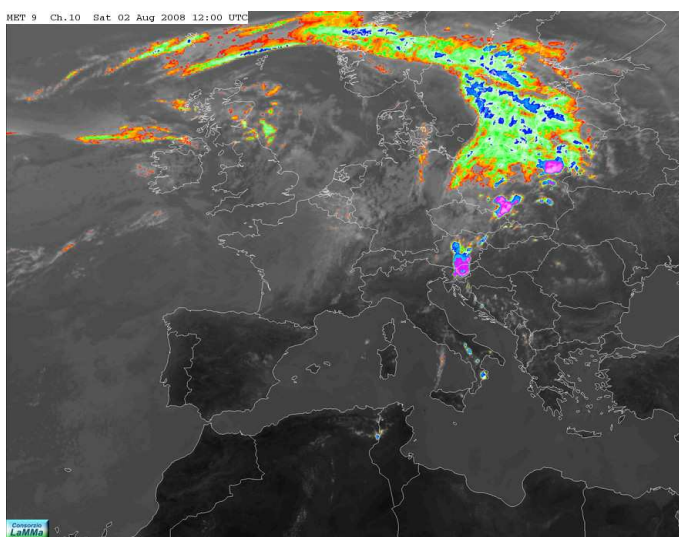


Immagine MSG-IRT del 2 Agosto alle 12 UTC

*Domenica 3/08*

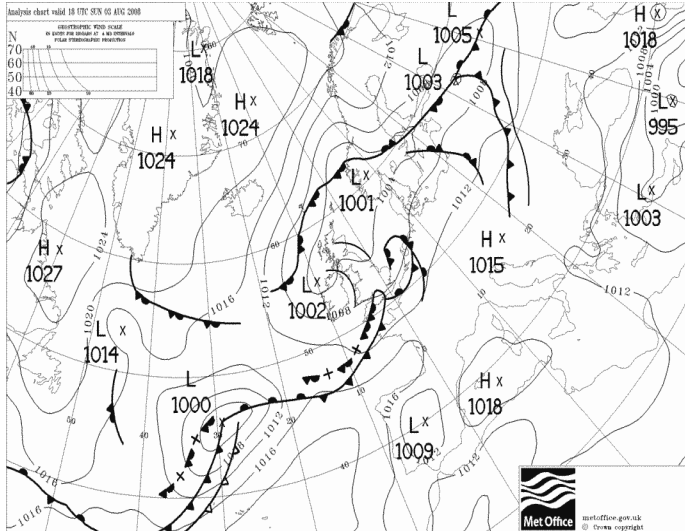
**Situazione Sinottica:** alta pressione e tempo stabile.

**Stato del cielo:** sereno.

**Fenomeni:**

**Mari:** poco mossi.

**Temperature:** Massime fino a 35 gradi sulle zone interne.



Pressione al suolo e fronti il 3 Agosto alle 18 UTC

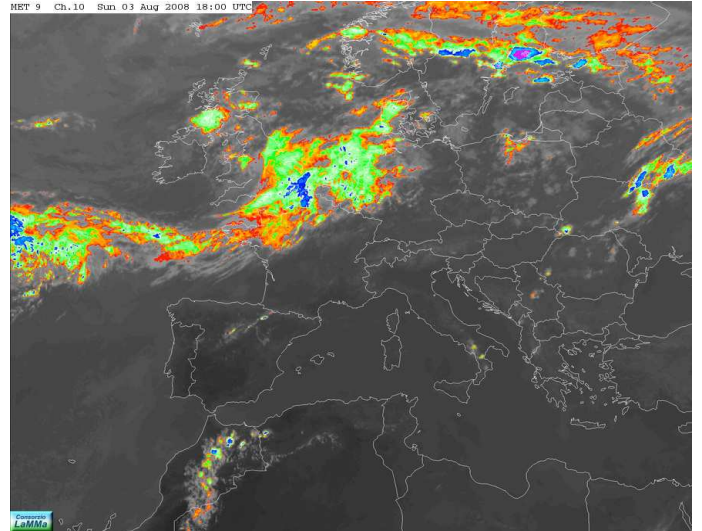


Immagine MSG-IRT del 3 Agosto alle 18 UTC

*Lunedì 4/08*

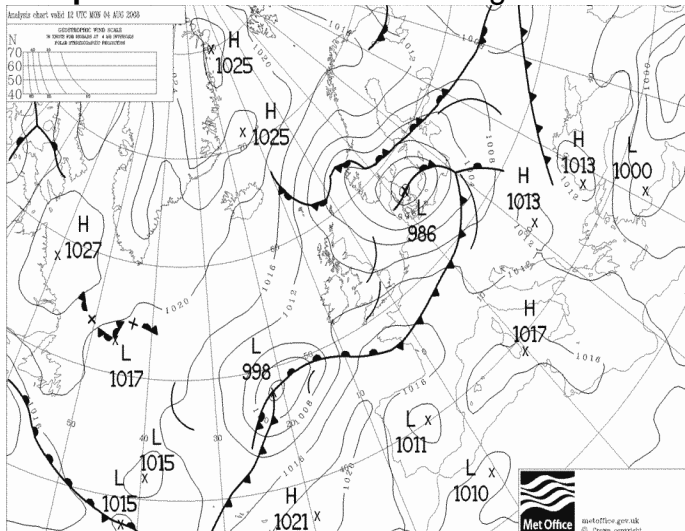
**Situazione Sinottica:** alta pressione e tempo stabile.

**Stato del cielo:** sereno salvo temporanei addensamenti di tipo basso sul Valdarno inferiore e litorale pisano al mattino.

**Fenomeni:**

**Mari:** poco mossi.

**Temperature:** Massime fino a 35 gradi sulle zone interne.



Pressione al suolo e fronti il 4 Agosto alle 12 UTC

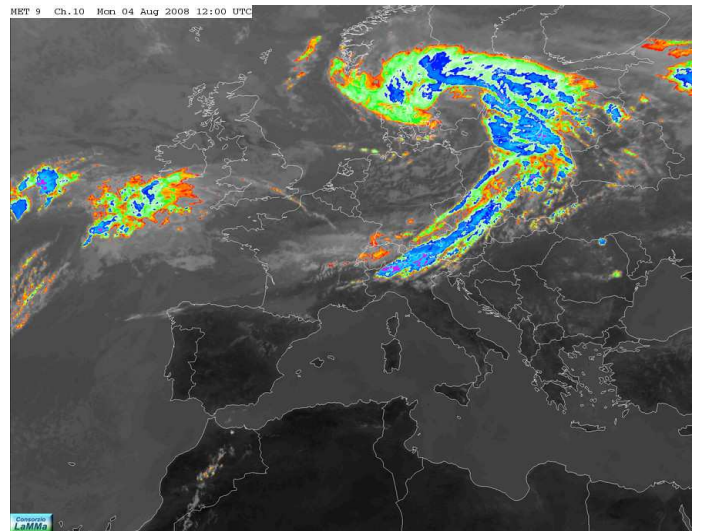


Immagine MSG-IRT del 4 Agosto alle 12 UTC





Giovedì 7/08

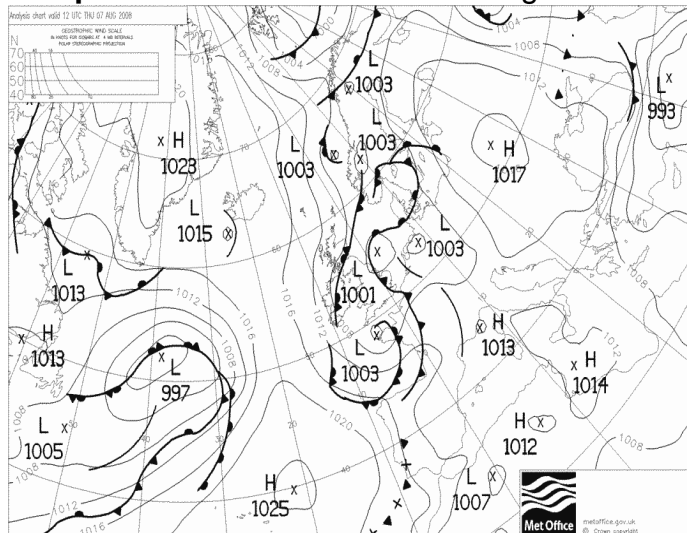
**Situazione Sinottica:** alta pressione con presenza di una linea di instabilità sul ponente ligure, che tende a spostarsi verso est

**Stato del cielo:** sereno o poco nuvoloso con aumento della nuvolosità alta dalla sera a partire dalla costa.

**Fenomeni:** qualche debole pioggia residua su Appennino e aretino.

**Mari:** poco mossi.

**Temperature:** Massime tra 32 e 36 gradi.



Pressione al suolo e fronti il 7 Agosto alle 12 UTC

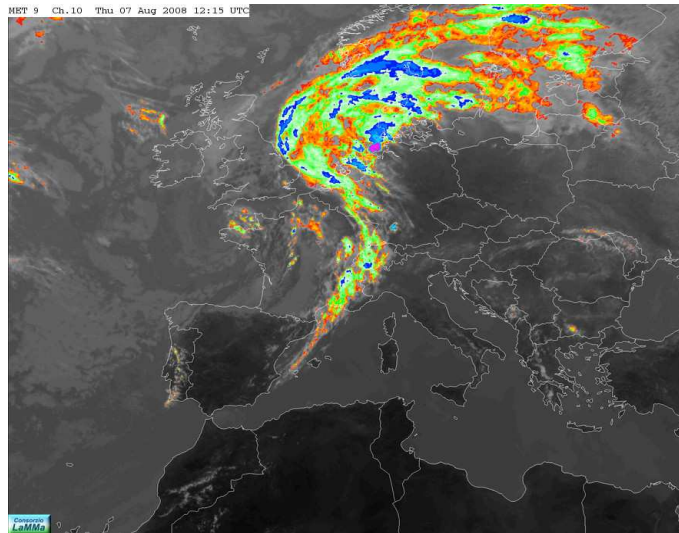


Immagine MSG-IRT del 7 Agosto alle 12 UTC

Venerdì 8/08

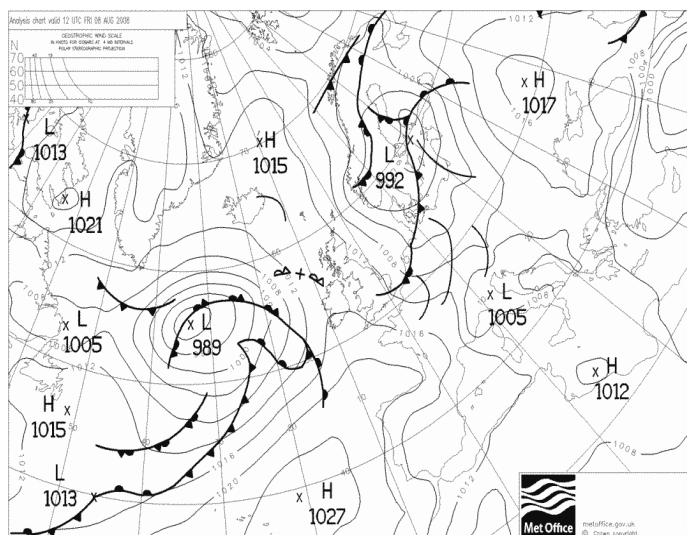
**Situazione Sinottica:** transito di una moderata linea di instabilità dal nord Atlantico

**Stato del cielo:** poco nuvoloso con locali addensamenti.

**Fenomeni:** temporali sparsi nell'interno ed in particolare su province di Arezzo, Siena e Grosseto con segnalazioni di grandine.

**Mari:** mossi.

**Temperature:** Massime fino a 33 gradi.



Pressione al suolo e fronti il 8 Agosto alle 12 UTC

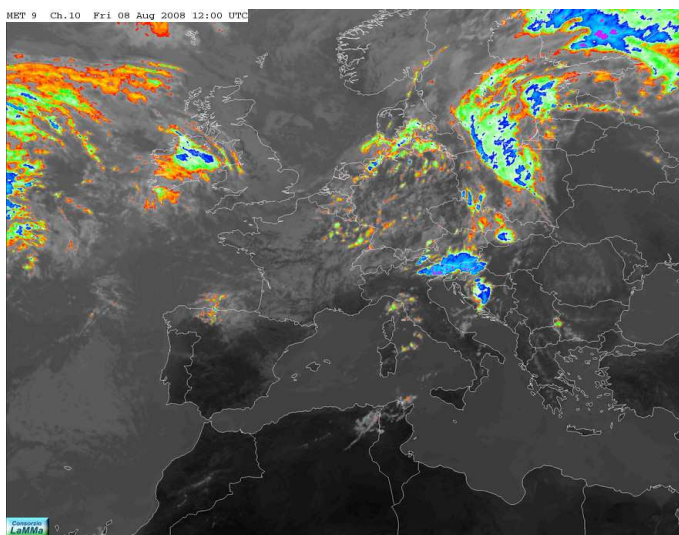


Immagine MSG-IRT del 8 Agosto alle 12 UTC



Sabato 9/08

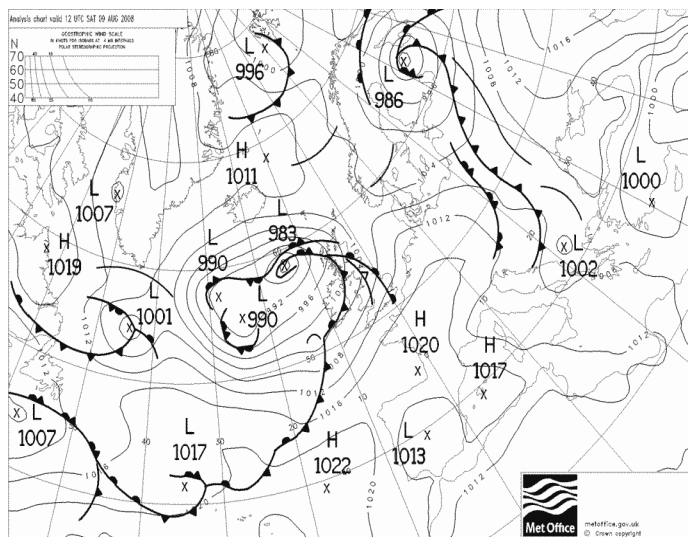
**Situazione Sinottica:** pressione in aumento.

**Stato del cielo:** sereno.

**Fenomeni:**

**Mari:** mossi tendenti a poco mossi.

**Temperature:** massime in calo intorno ai 32 gradi.



Pressione al suolo e fronti il 9 Agosto alle 12 UTC

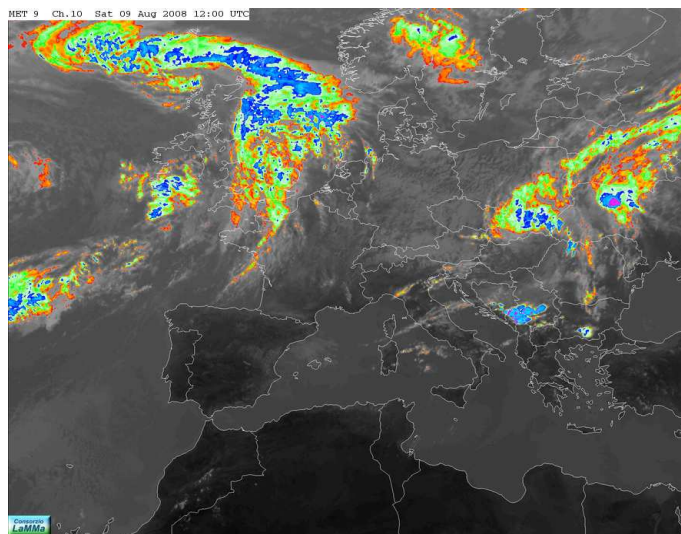


Immagine MSG-IRT del 9 Agosto alle 12 UTC

Domenica 10/08

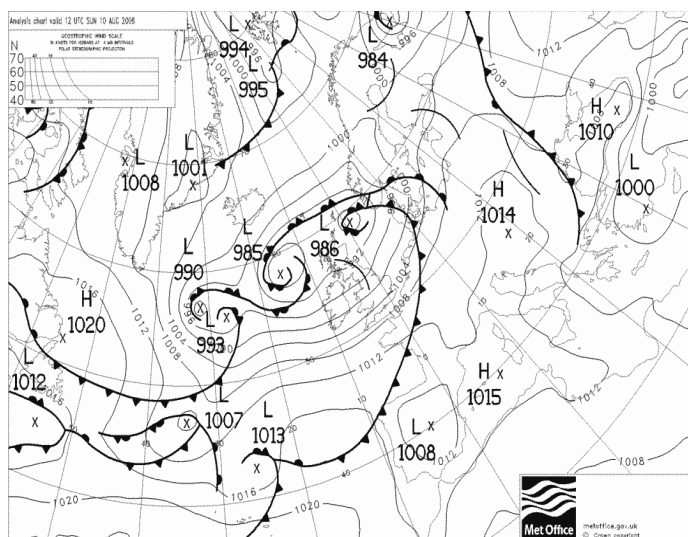
**Situazione Sinottica:** alta pressione e tempo stabile.

**Stato del cielo:** sereno.

**Fenomeni:**

**Mari:** poco mossi.

**Temperature:** Massime fino a 33 gradi sulle zone interne. Minime in calo.



Pressione al suolo e fronti il 10 Agosto alle 12 UTC

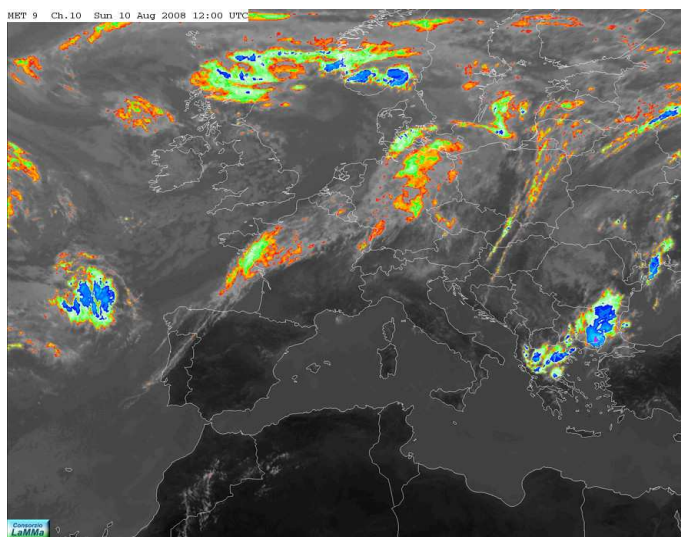
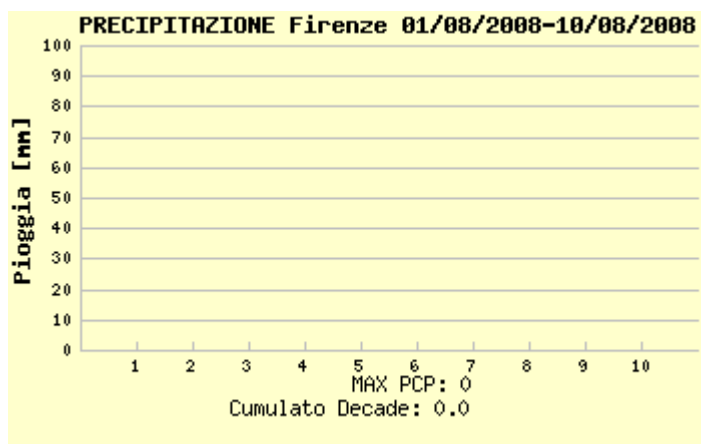


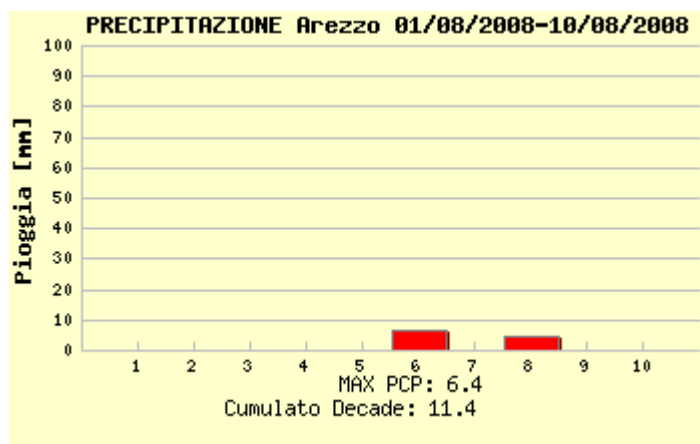
Immagine MSG-IRT del 10 Agosto alle 12 UTC

## Quadro regionale – Precipitazioni

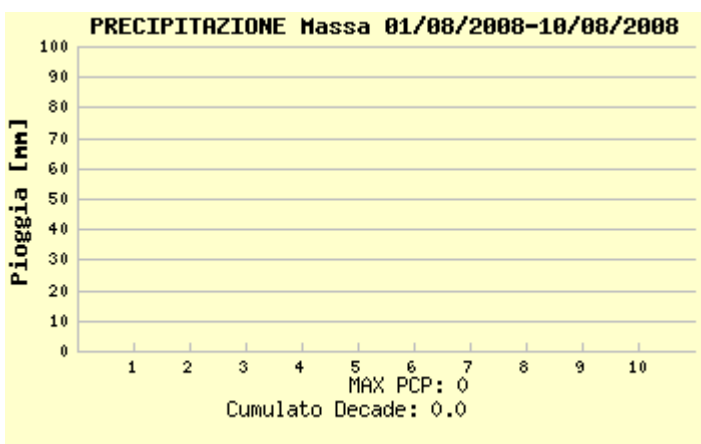
Dal punto di vista delle precipitazioni, il periodo considerato è stato caratterizzato da condizioni stabili, con poche infiltrazioni di aria più fresca e instabile che hanno portato a episodi di temporali isolati o sparsi, specialmente nei giorni 1, 6 e 8 agosto, a ridosso dei rilievi appenninici e nelle zone interne centro meridionali.



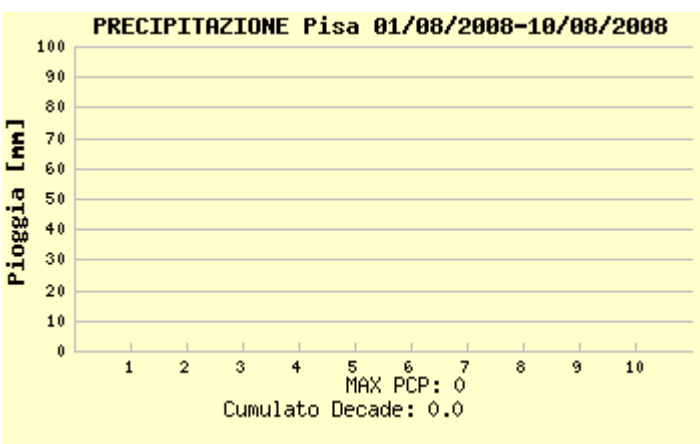
piogge registrate a Firenze



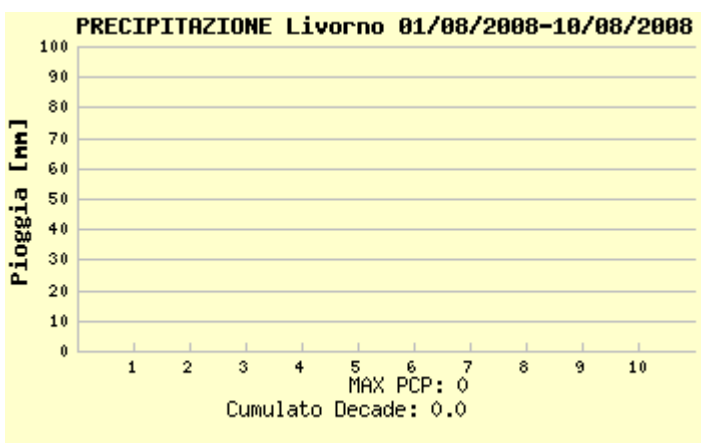
piogge registrate a Arezzo



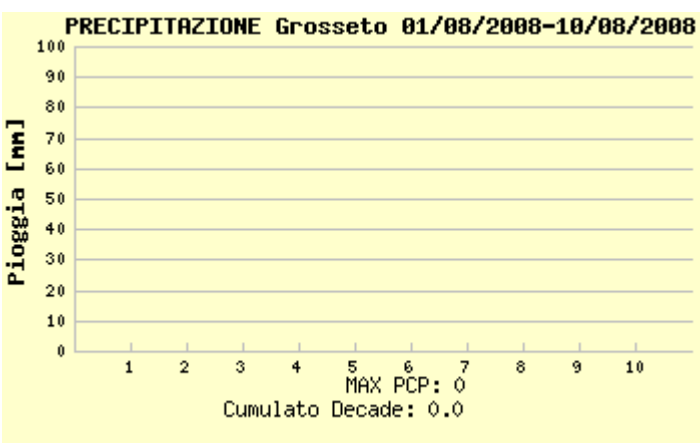
piogge registrate a Massa



piogge registrate a Pisa

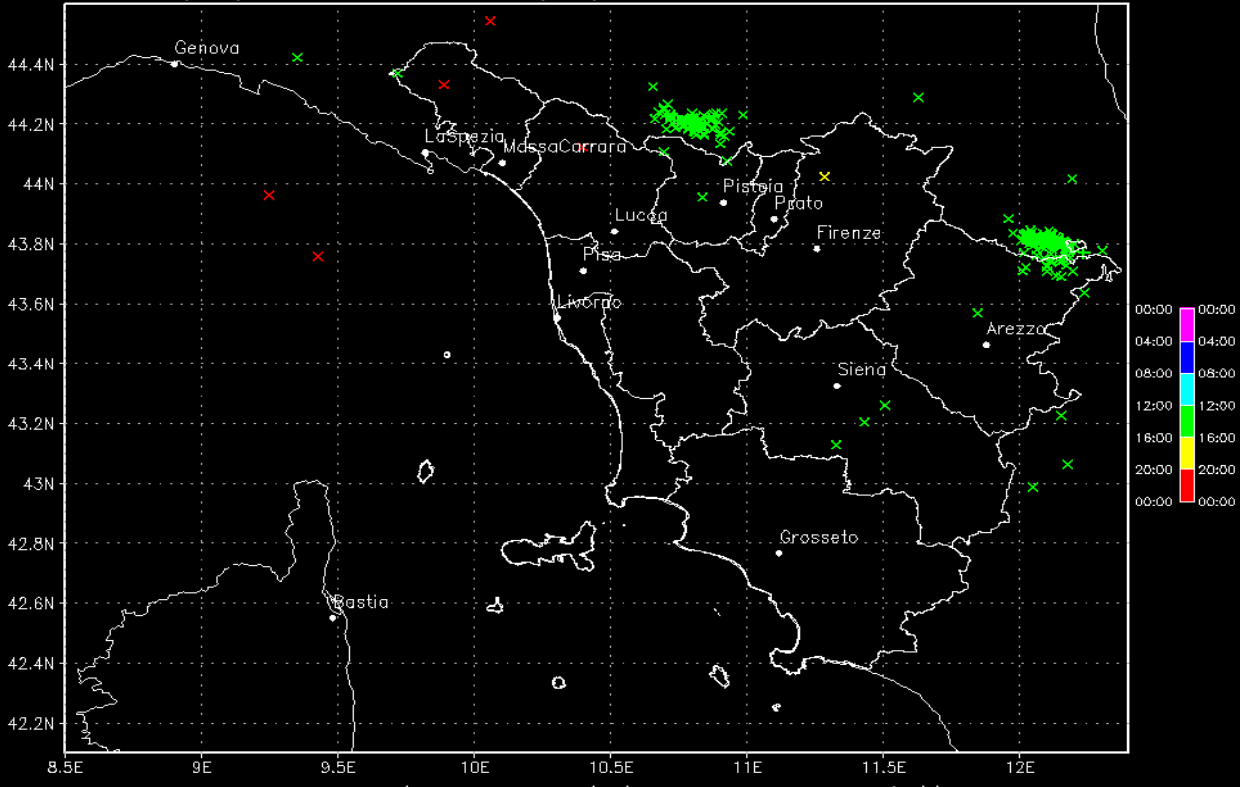


piogge registrate a Livorno



piogge registrate a Grosseto

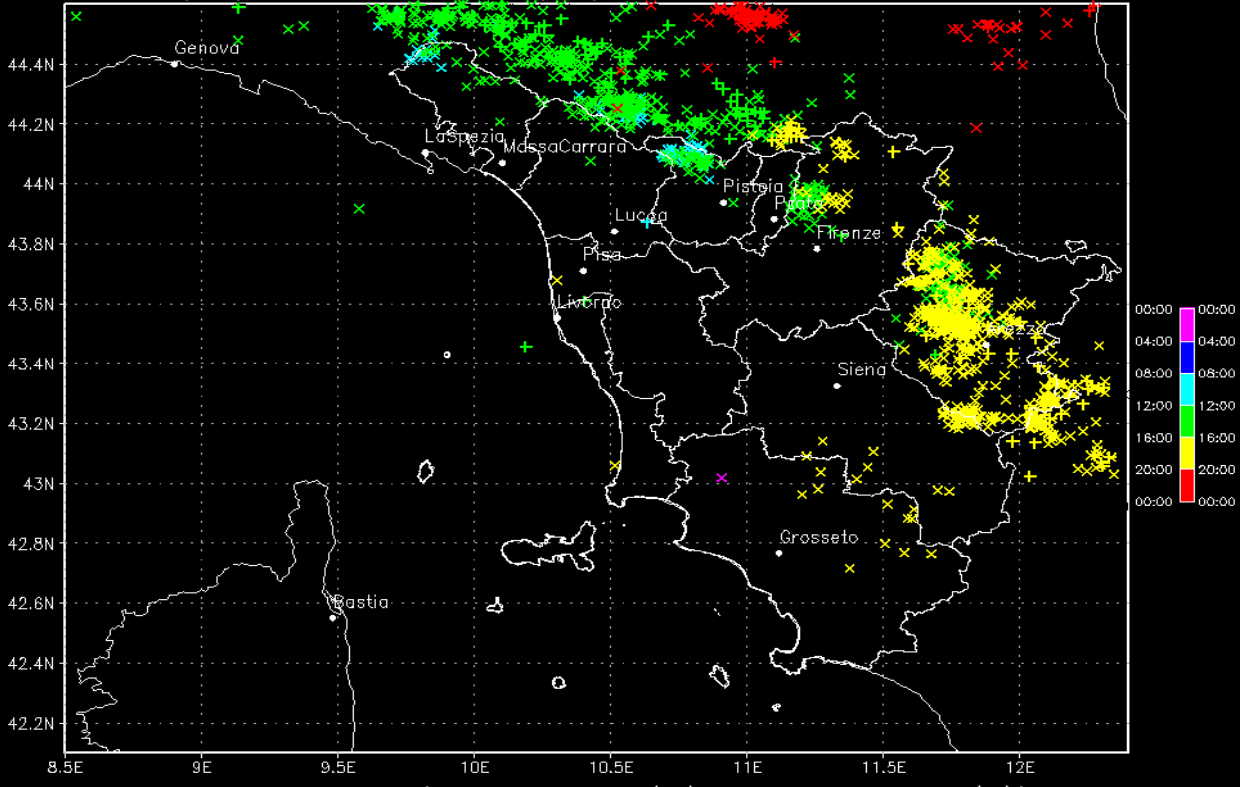
Valid from: 01/08/2008 00:00:00 to: 01/08/2008 23:59:59



204 Lightnings (6=positive(+)) 198=negative(X)

Fulminazioni rilevate nel corso della giornata del 1 Agosto

Valid from: 06/08/2008 00:00:00 to: 06/08/2008 23:59:59

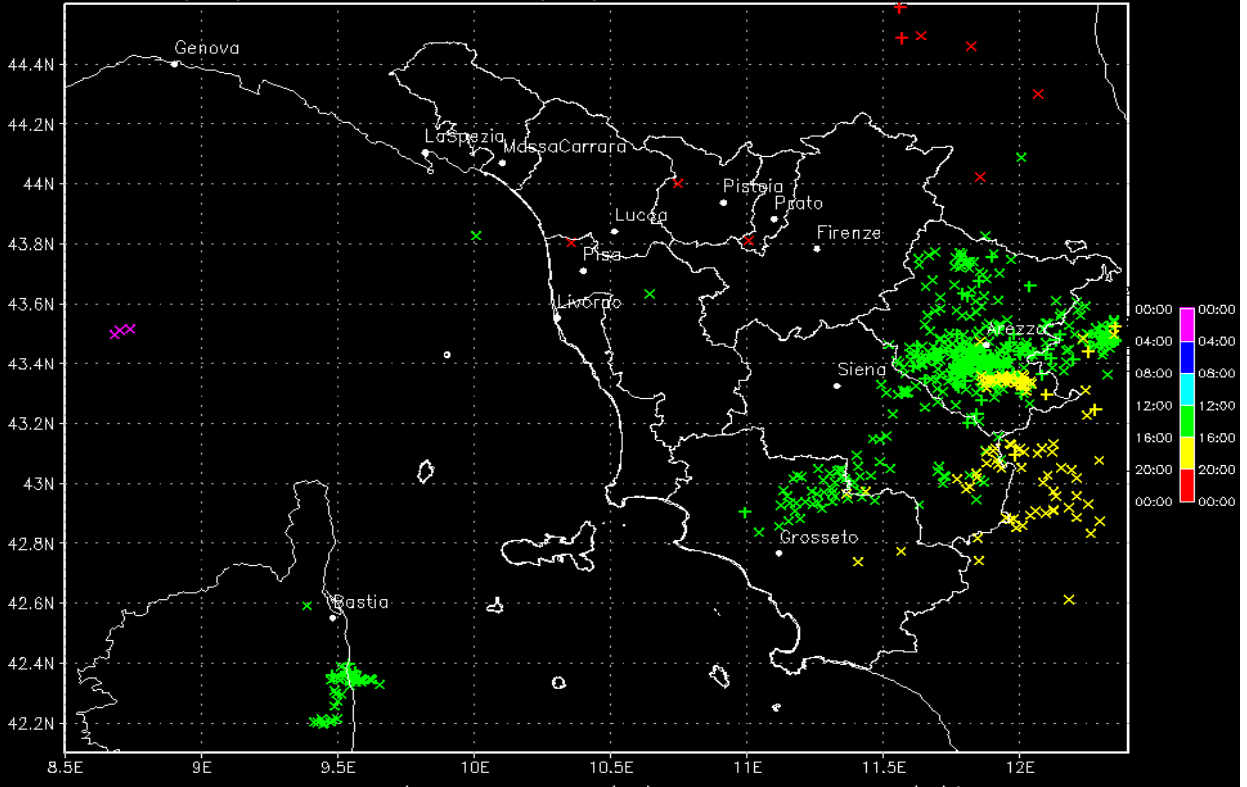


1341 Lightnings (142=positive(+), 1199=negative(X))

Fulminazioni rilevate nel corso della giornata del 6 Agosto



Valid from: 08/08/2008 00:00:00 to: 08/08/2008 23:59:59

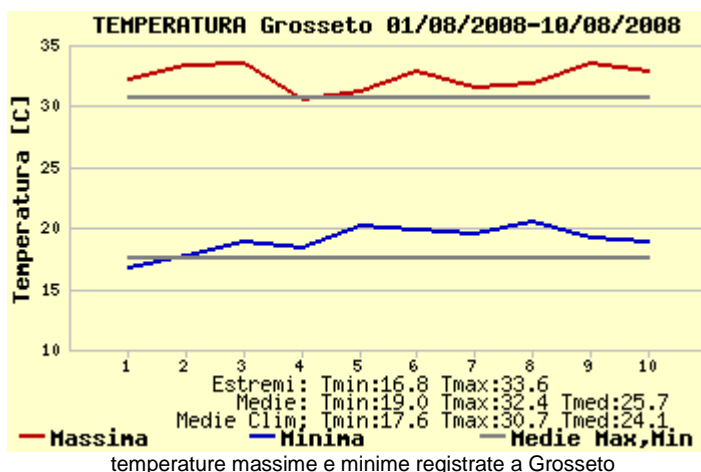
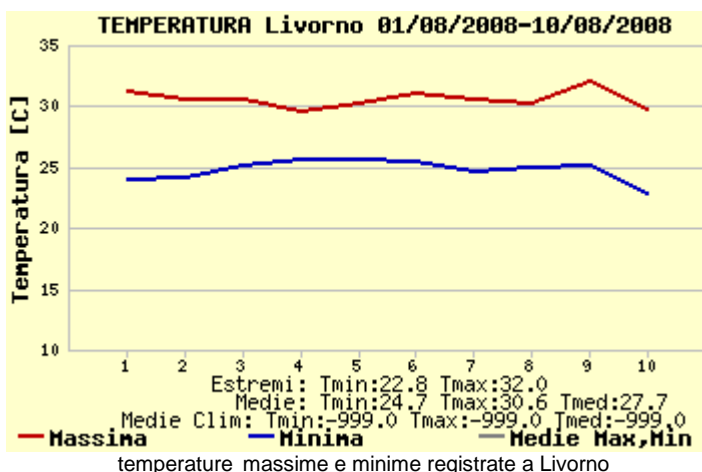
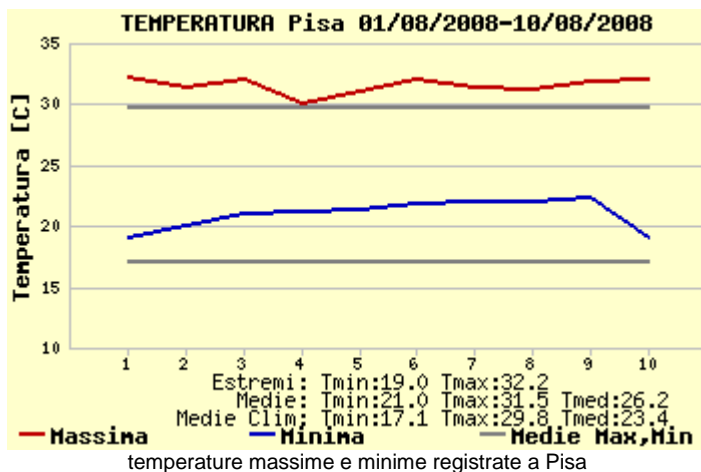
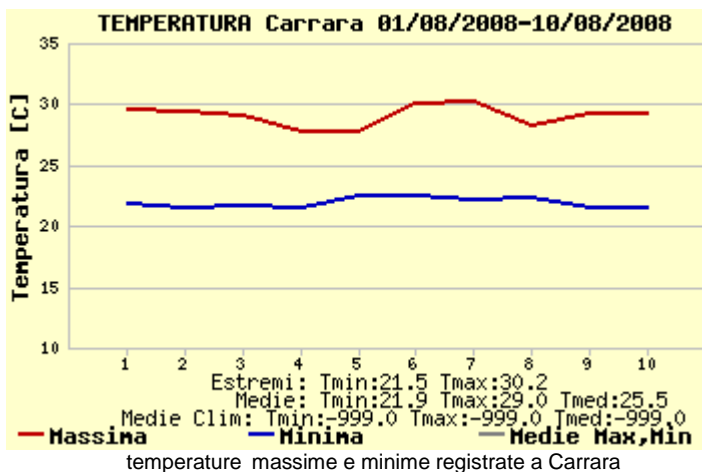
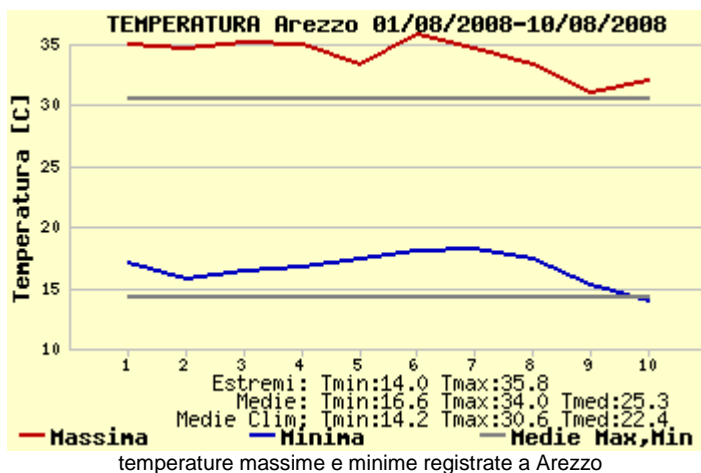
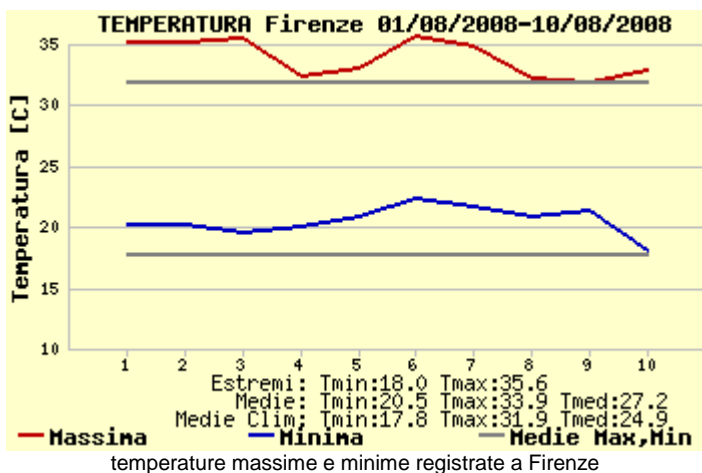


596 Lightnings (73=positive(+)) 523=negative(X)

Fulminazioni rilevate nel corso della giornata dell'8 Agosto

## Quadro regionale – Temperature

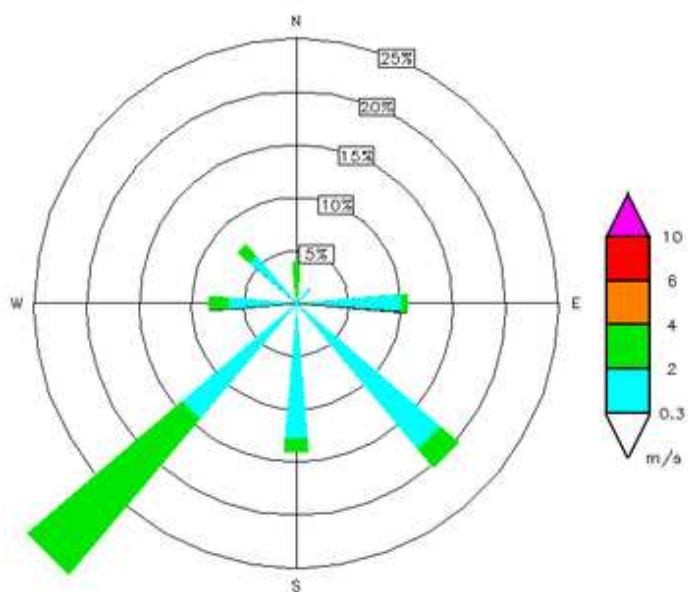
Dal punto di vista termico, la decade mostra temperature al di sopra delle medie del periodo, sia per quanto riguarda le massime che le minime. L'anomalia media si attesta intorno ai 2 gradi, raggiungendo un picco di 4 gradi nelle massime della stazione di Arezzo. Gli elevati tassi di umidità, unitamente a temperature minime sempre piuttosto alte, hanno contribuito a provocare un sensibile disagio da afa.



## Quadro regionale – Venti

Le rose dei venti sotto riportate mostrano come regime prevalente quello sud occidentale.

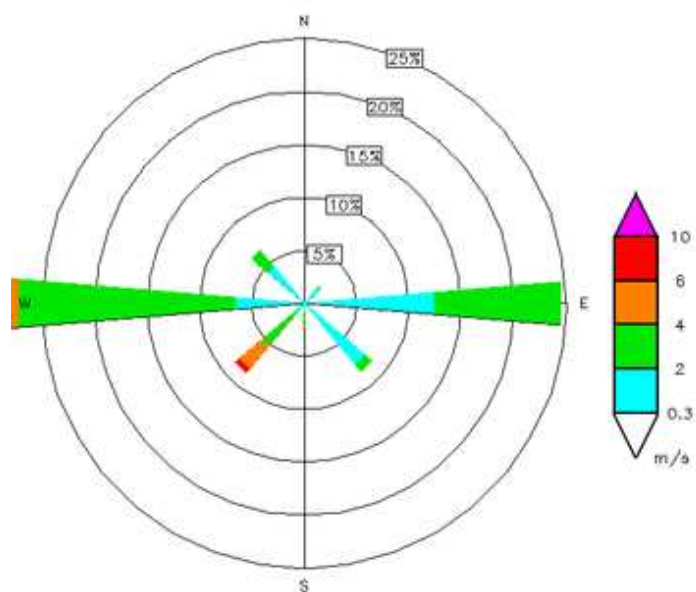
POLO\_SCIENTIFICO\_(LAMMA) Lat: 43.82 Lon: 11.20 Hgt: 40 m  
PERIOD: 01/08/2008 – 10/08/2008



DATA: 960/960 CALM (<0.3 m/s): 0%

Stazione di Firenze (Sesto Fiorentino)

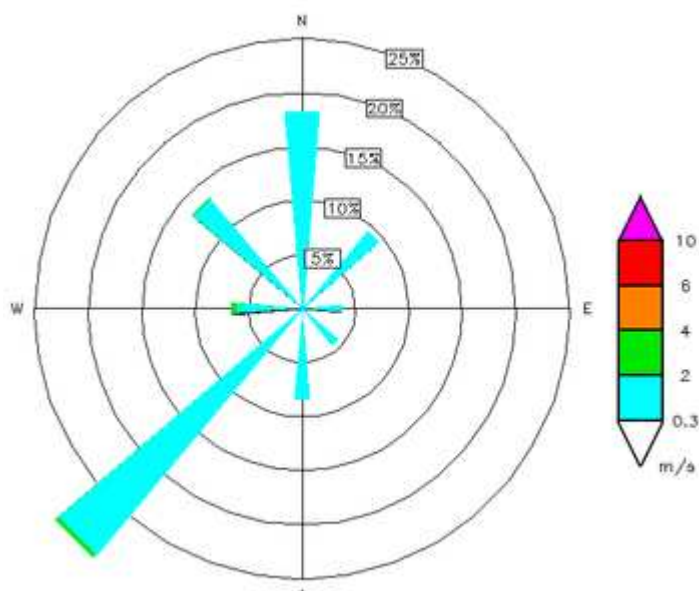
AREZZO Lat: 43.47 Lon: 11.85 Hgt: 248 m  
PERIOD: 01/08/2008 – 10/08/2008



DATA: 10/960 CALM (<0.3 m/s): 18%

Stazione di Arezzo

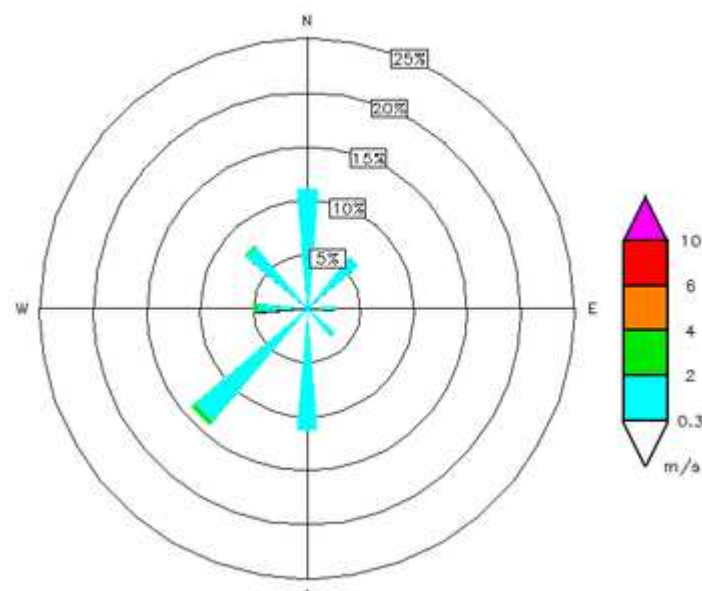
CARRARA\_(LAMMA) Lat: 44.04 Lon: 10.05 Hgt: 2 m  
PERIOD: 01/08/2008 – 10/08/2008



DATA: 960/960 CALM (<0.3 m/s): 6%

Stazione di Carrara

PISA\_ORTO\_BOTANICO Lat: 43.72 Lon: 10.40 Hgt: 4 m  
PERIOD: 01/08/2008 – 10/08/2008



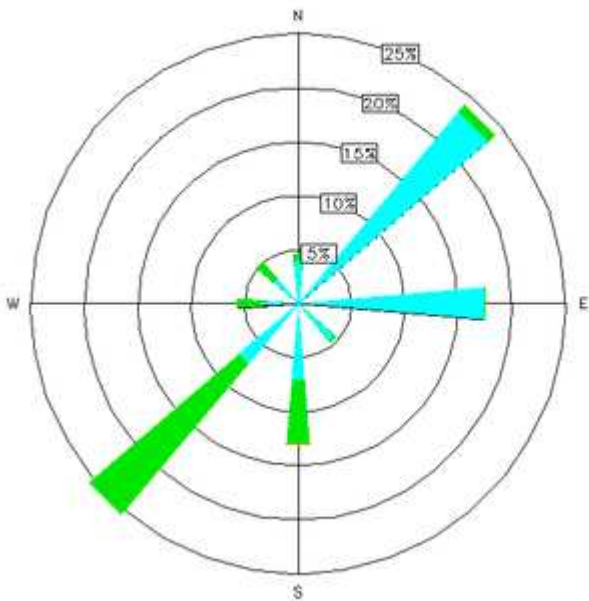
DATA: 480/960 CALM (<0.3 m/s): 39%

Stazione di Pisa



LAMMA\_CRES Lat: 42.79 Lon: 11.10 Hgt: 10 m

PERIOD: 01/08/2008 - 10/08/2008

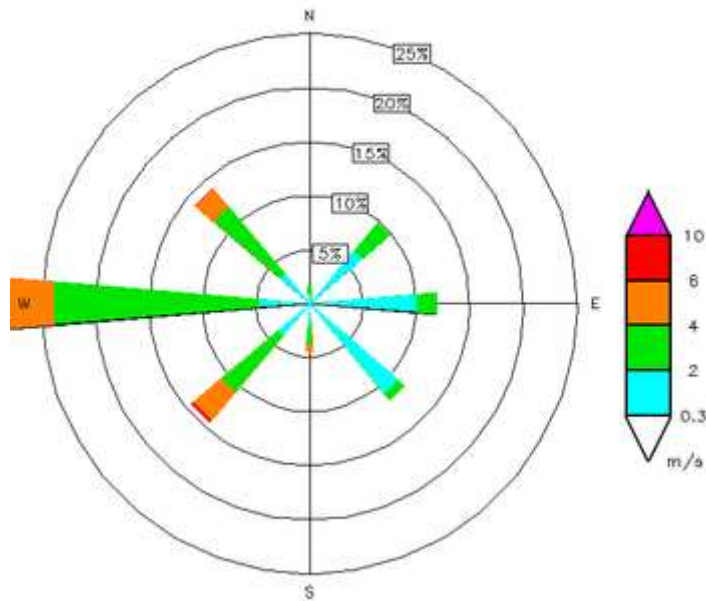


DATA: 960/960 CALM (<0.3 m/s): 0%

Stazione di Grosseto

LAMMA\_COMMA-MED Lat: 43.55 Lon: 10.30 Hgt: 3 m

PERIOD: 01/08/2008 - 10/08/2008



DATA: 959/960 CALM (<0.3 m/s): 0%

Stazione di Livorno

## 2<sup>a</sup> decade

Lunedì 11/08

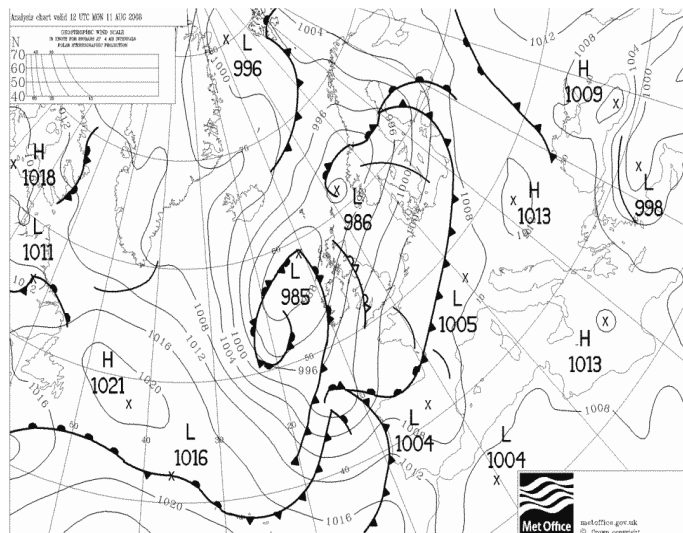
**Situazione Sinottica:** alta pressione e tempo stabile.

**Stato del cielo:** sereno o poco nuvoloso.

**Fenomeni:**

**Mare:** poco mossi.

**Temperature:** massime fino a 33-34 gradi sulle zone interne.



Pressione al suolo e fronti l'11 Agosto alle 12 UTC

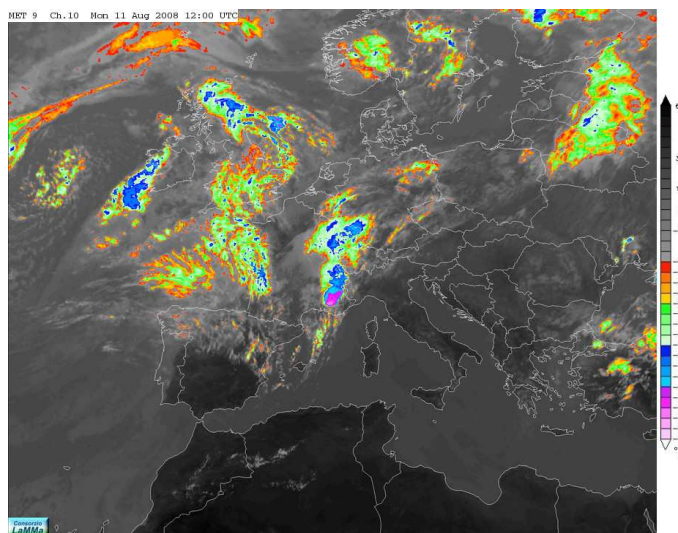


Immagine MSG-IRT dell'11 Agosto alle 12 UTC

Martedì 12/08

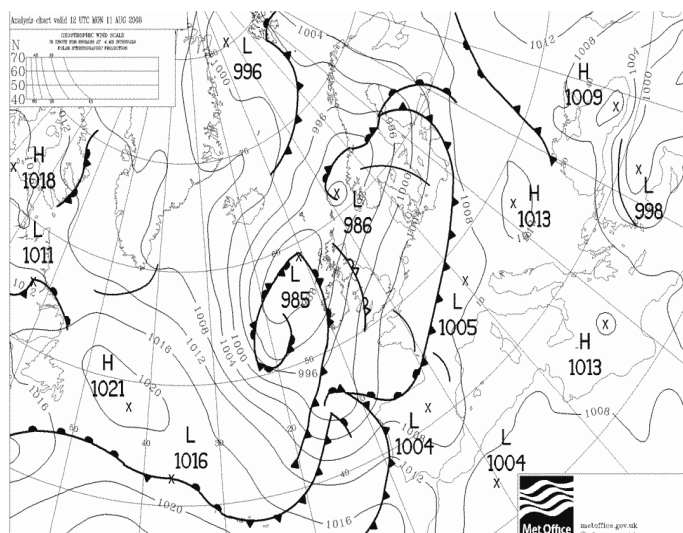
**Situazione Sinottica:** pressione in calo per passaggio di un sistema perturbato a nord delle Alpi.

**Stato del cielo:** poco nuvoloso con addensamenti di nubi medio-basse in mattinata.

**Fenomeni:**

**Mare:** da poco mossi a mossi.

**Temperature:** massime fino a 33-34 gradi sulle zone interne.



Pressione al suolo e fronti il 12 Agosto alle 12 UTC

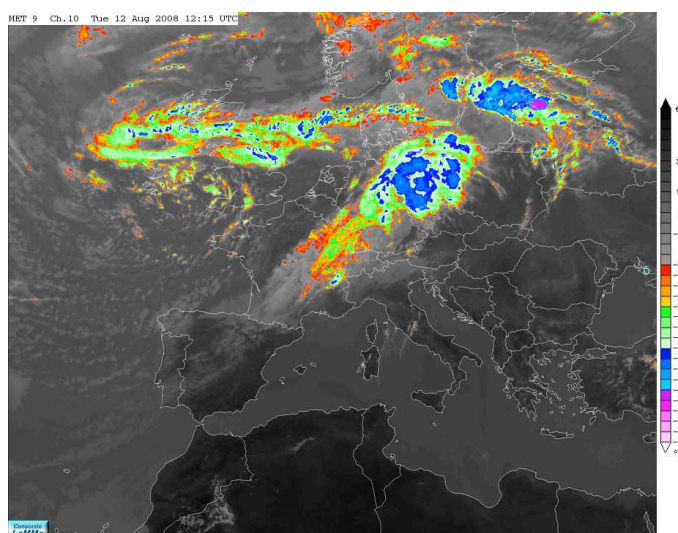


Immagine MSG-IRT il 12 Agosto alle 12 UTC



Mercoledì 13/08

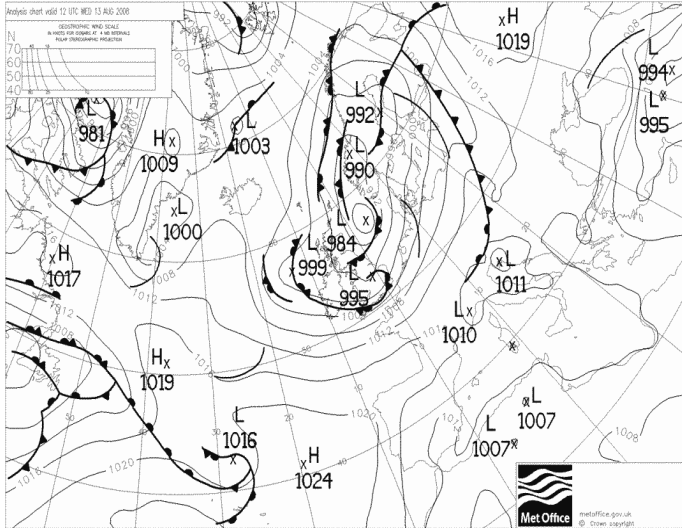
**Situazione Sinottica:** passaggio di un altro fronte sul nord Italia con conseguente calo della pressione.

**Stato del cielo:** parzialmente nuvoloso in mattinata con addensamenti medio bassi. Debole sviluppo di nubi cumuliformi nel pomeriggio.

**Fenomeni:** isolate e deboli piogge sul nord-ovest in mattinata.

**Mare:** mossi.

**Temperature:** massime fino a 33 gradi sulle zone interne e minime in lieve rialzo.



Pressione al suolo e fronti il 13 Agosto alle 12 UTC

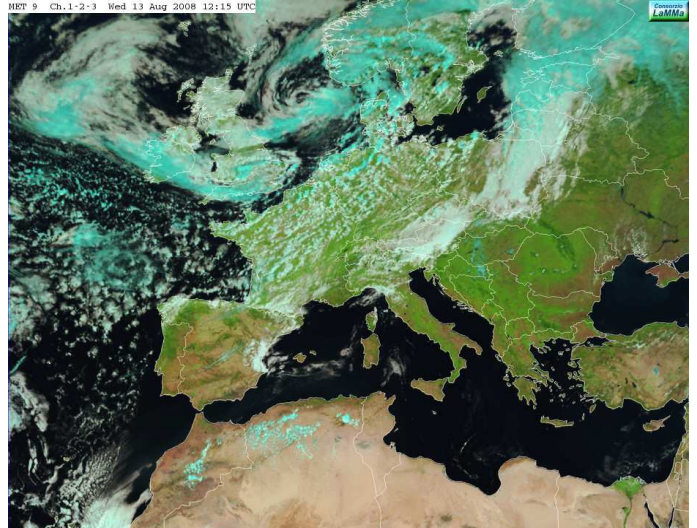


Immagine MSG-VIS del 13 Agosto alle 12 UTC

Giovedì 14/08

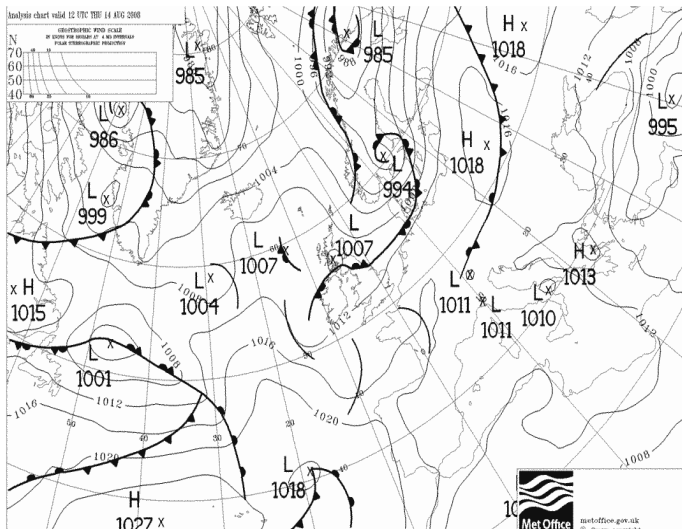
**Situazione Sinottica:** temporanea rimonta dell'alta pressione.

**Stato del cielo:** poco nuvoloso con addensamenti di nubi basse in mattinata sul nord della regione.

**Fenomeni:**

**Mari:** poco mossi.

**Temperature:** massime fino a 33 gradi sulle zone interne e minime in lieve rialzo.



Pressione al suolo e fronti il 14 Agosto alle 12 UTC

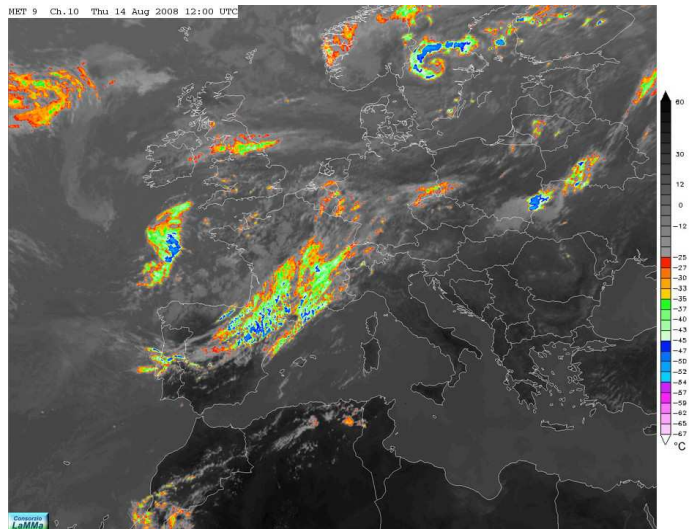


Immagine MSG-IRT del 14 Agosto alle 12 UTC



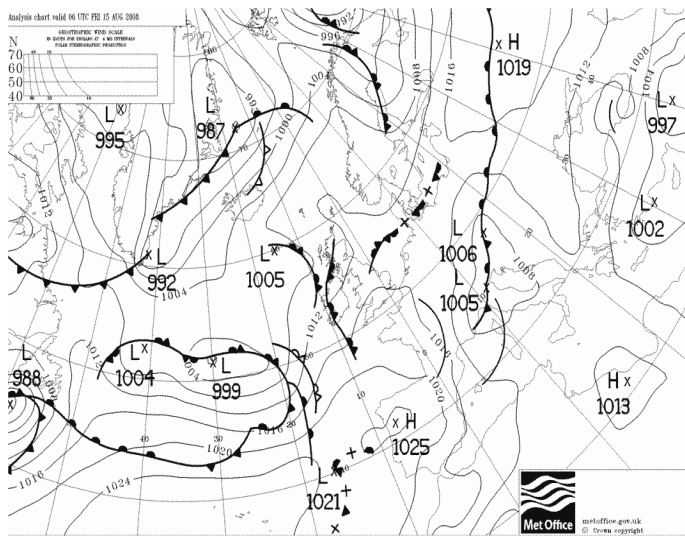
Venerdì 15/08

**Fenomeni:** l'evoluzione è stata piuttosto complessa. Una prima squall-line "pre-frontale" di moderata intensità si è attivata a partire dalle 2-3 del mattino dal livornese verso Prato, poi si è mossa verso Siena e Arezzo e si è esaurita entro le ore 10:00 con cumulati intorno ai 10 mm. Una seconda squall-line più attiva si è formata dalle 12:00 al largo dell'Elba e ha interessato in maggior misura l'Arcipelago, la costa centrale e meridionale e di nuovo l'aretino. Cumulati di 30 mm con punte di 50-60 nell'aretino; sono stati segnalati forti grandinate, forti colpi di vento e 4 trombe d'aria nel grossetano. I fenomeni si sono attenuati in serata anche se sulle zone interne ha continuato a piovere debolmente sin verso le 22:00. Sono stati registrati 6300 fulmini nell'area nelle 24 ore. La zona meno colpita è stata la Versilia.

**Vento:** ha soffiato con intensità da Libeccio e poi da Maestrale (Gorgona punte di 18-20 m/s e anche sulla costa 15-16 m/s).

**Mari:** in aumento a mossi, molto mossi, temporaneamente agitati. Il mare secondo testimonianze si è ingrossato improvvisamente.

**Temperature:** in mattinata ancora caldo e afoso, poi brusco calo nel pomeriggio.



Pressione al suolo e fronti il 15 Agosto alle 6 UTC

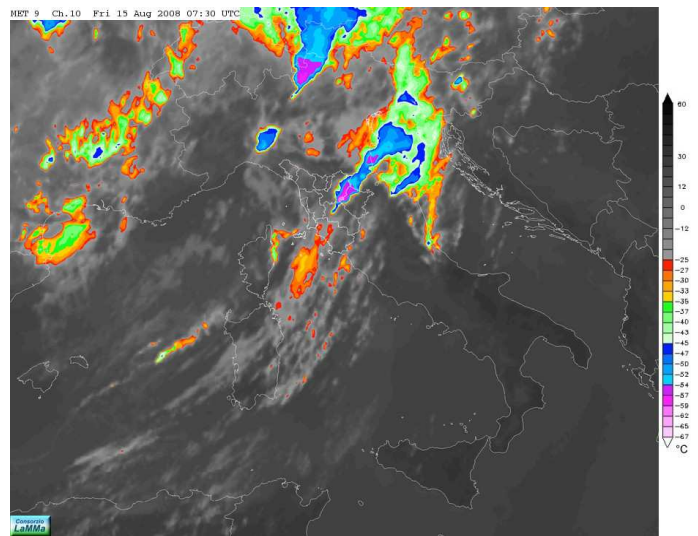
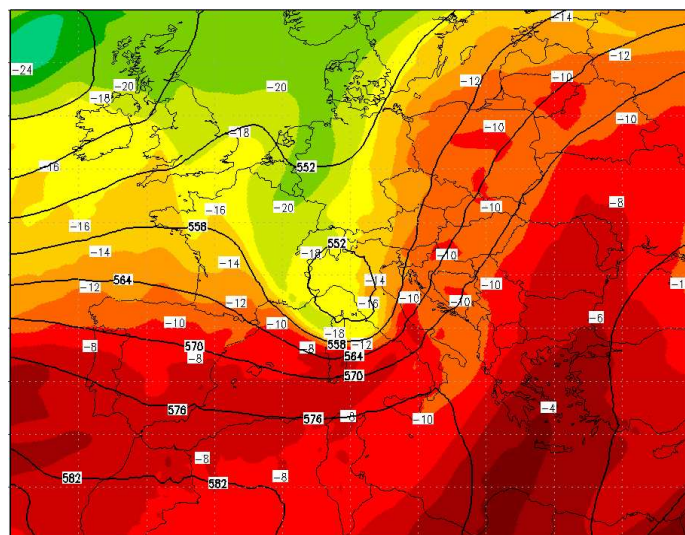


Immagine MSG-IRT del 15 Agosto alle 7:30 UTC



Geopotenziale e temperatura a 500 hPa il 15 Agosto alle 18 UTC

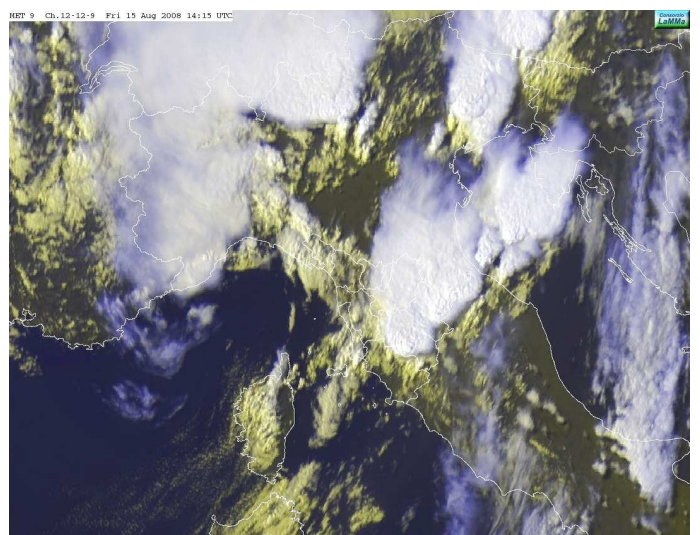
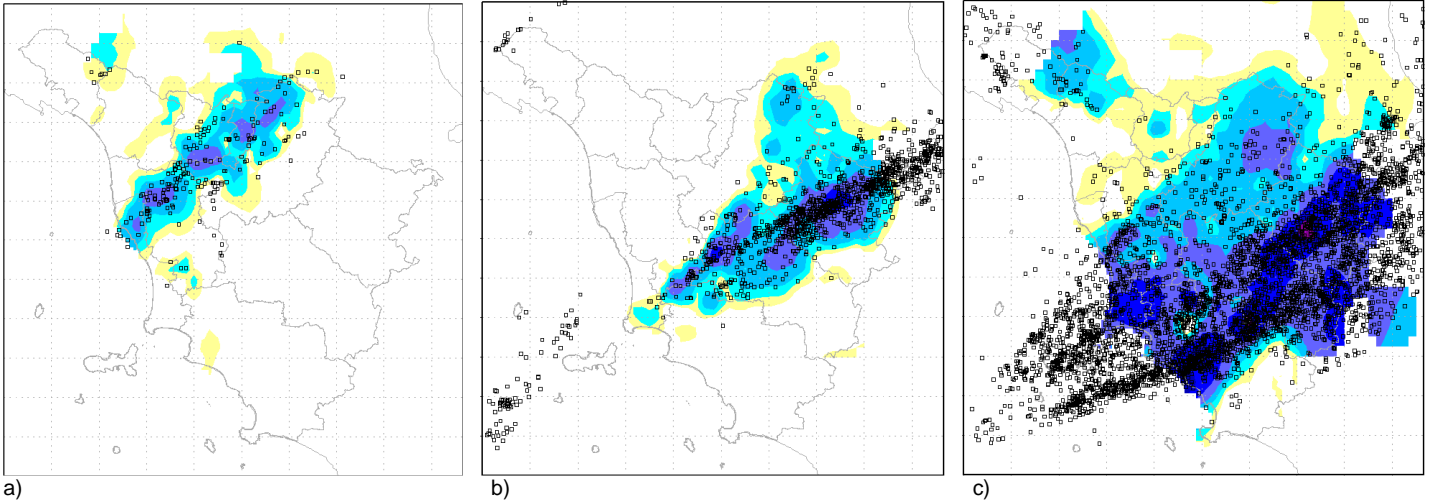


Immagine MSG-HRV del 15 Agosto alle 14 UTC



Precipitazione cumulata e fulminazioni dalle 00 alle 06 (a), dalle 06 alle 12 (b) e dalle 12 alle 18 (c) del 15/08. Ora UTC.

*Sabato 16/08*

**Situazione Sinottica:** temporanea rimonta dell'alta pressione.

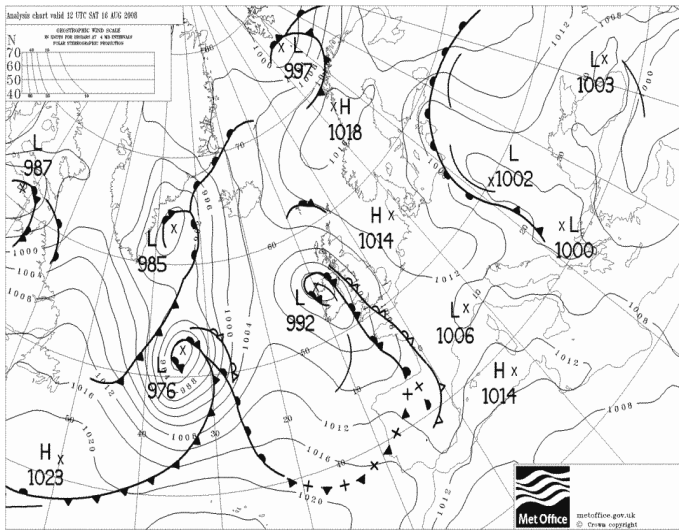
**Stato del cielo:** poco nuvoloso in mattinata con aumento della nuvolosità nel pomeriggio sui rilievi e arrivo di nubi alte dal mare.

**Fenomeni:**

**Vento:** moderato da ovest in rotazione a Libeccio

**Mari:** mossi.

**Temperature:** massime fino a 28-29 gradi sulle zone interne e minime in lieve rialzo.



Pressione al suolo e fronti il 16 Agosto alle 12 UTC

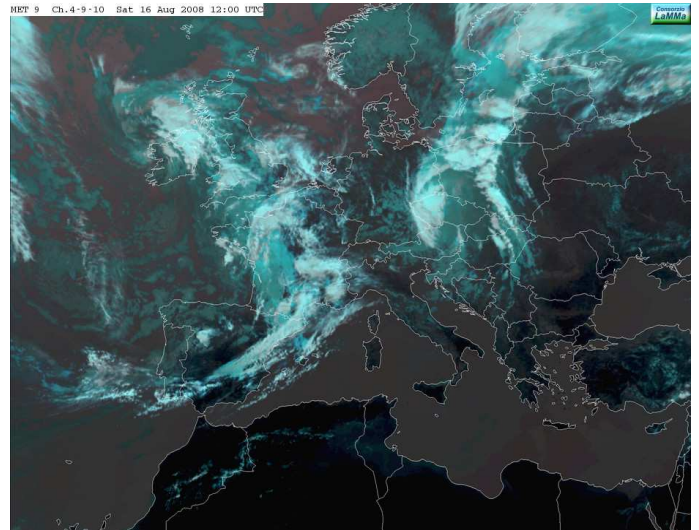


Immagine MSG-IR del 16 Agosto alle 12 UTC



Domenica 17/08

**Situazione Sinottica:** una debole onda in quota determina locale instabilità sulla costa centrale in transito poi sulle zone interne centro-orientali.

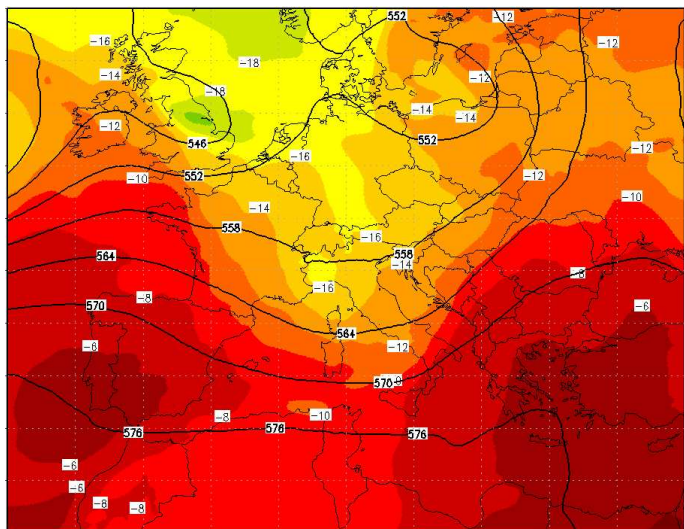
**Stato del cielo:** in generale poco nuvoloso con nuvolosità legata al temporale sulla costa centrale.

**Fenomeni:** isolato temporale zona San Vincenzo in lento movimento verso Golfo di Follonica e senese. Cumulati sino a 20-30 localmente.

**Vento:** moderato da ovest in rotazione a Libeccio

**Mari:** mossi.

**Temperature:** massime fino a 28-29 gradi sulle zone interne e minime in lieve rialzo.



Geopotenziale e temperatura a 500 hPa il 17 Agosto alle 18 UTC

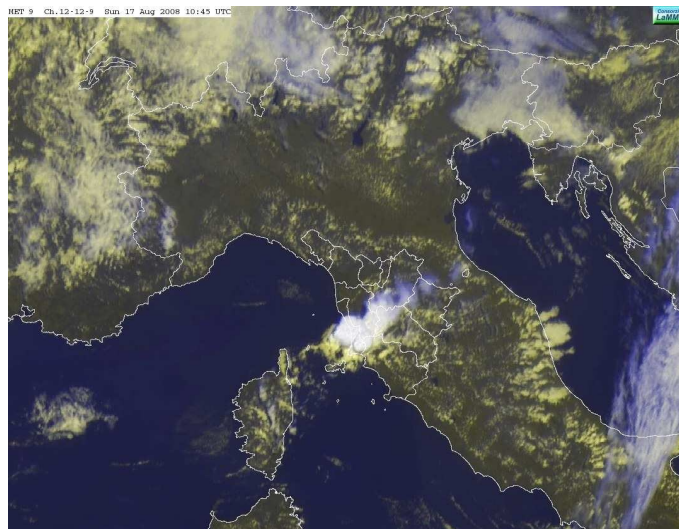
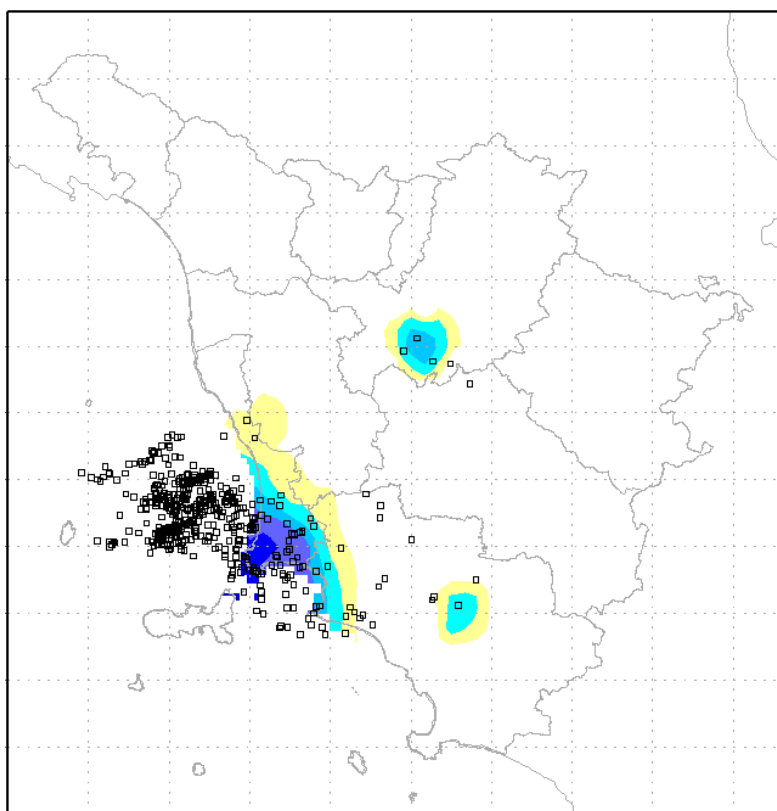


Immagine MSG-HRV del 17 Agosto alle 10:45 UTC



Precipitazione cumulata e fulminazioni dalle ore 06 alle 12 del 17/08. Ora UTC



Lunedì 18/08

**Situazione Sinottica:** rimonta anticiclonica.

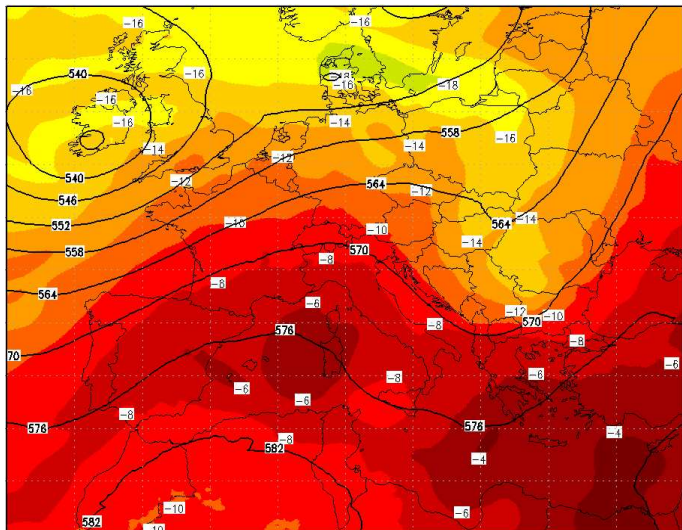
**Stato del cielo:** poco nuvoloso.

**Fenomeni:**

**Vento:** moderato da ovest, sud-ovest.

**Mari:** poco mossi.

**Temperature:** massime fino a 28-29 gradi sulle zone interne e minime in lieve rialzo.



Geopotenziale e temperatura a 500 hPa il 18 Agosto alle 12 UTC

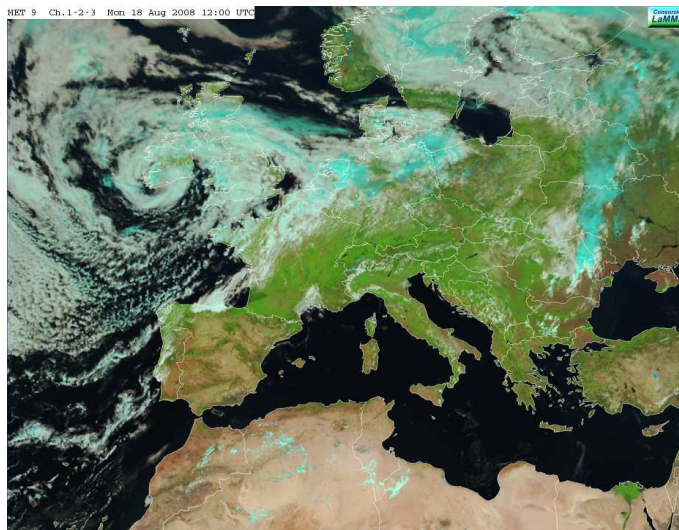


Immagine MSG-VIS del 18 Agosto alle 12 UTC

Martedì 19/08

**Situazione Sinottica:** persiste l'area anticiclonica sul Mediterraneo.

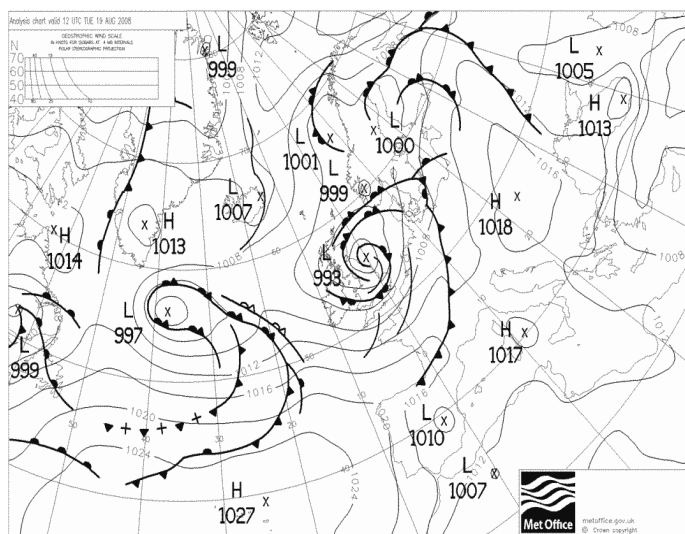
**Stato del cielo:** sereno o poco nuvoloso.

**Fenomeni:**

**Venti:** deboli occidentali.

**Mari:** poco mossi.

**Temperature:** massime fino a 30-32 gradi sulle zone interne.



Pressione al suolo e fronti il 19 Agosto alle 12 UTC

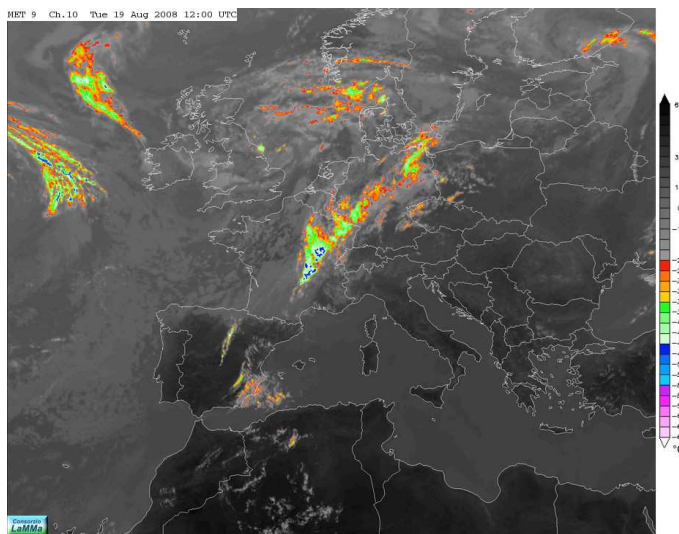


Immagine MSG-IRT del 19 Agosto alle 12 UTC

Mercoledì 20/08

**Situazione Sinottica:** persiste l'area anticiclonica sul Mediterraneo, ma il passaggio di un fronte a nord delle Alpi tende a instabilizzare l'atmosfera, specialmente sul nord e sulla Liguria.

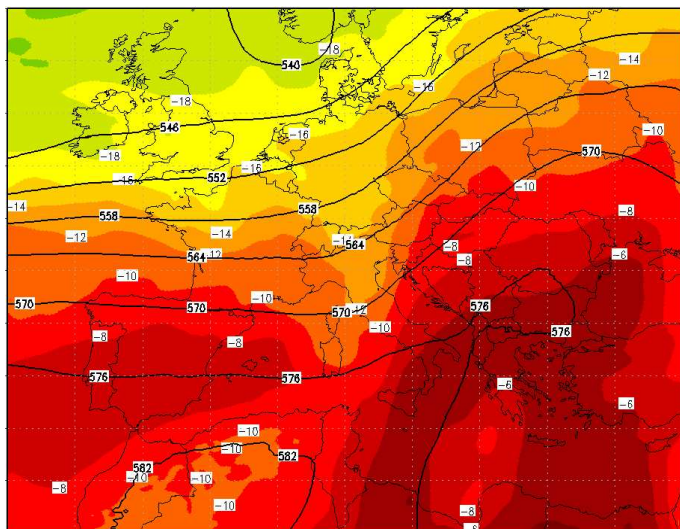
**Stato del cielo:** passaggio nuvoloso nelle prime ore sul nord-ovest. Poi sereno o poco nuvoloso ovunque.

**Fenomeni:** qualche debole pioggia in mattina nell'entroterra versiliese, di scarso rilievo.

**Venti:** deboli occidentali.

**Mari:** poco mossi, con moto ondoso in aumento dalla sera sul Mar Ligure.

**Temperature:** massime fino a 31-34 gradi sulle zone interne.



Geopotenziale e temperatura a 500 hPa il 20 Agosto alle 06 UTC

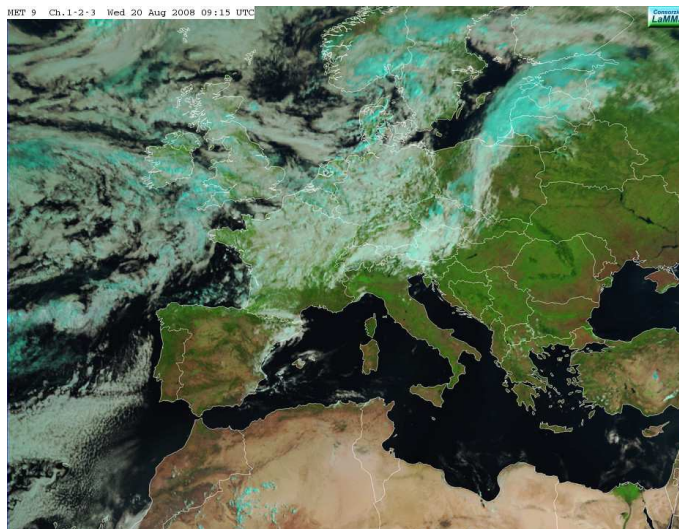
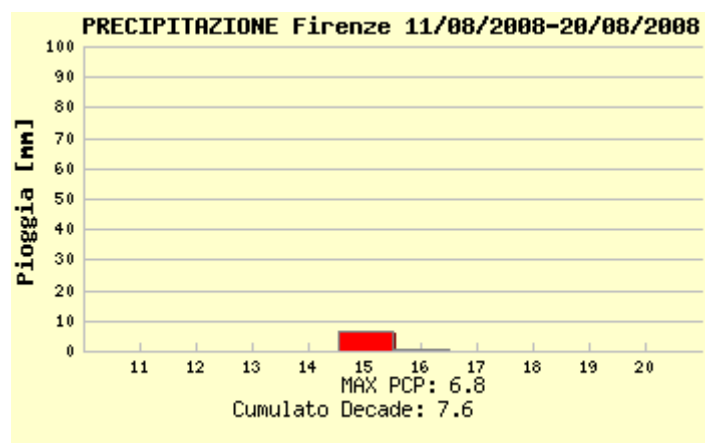


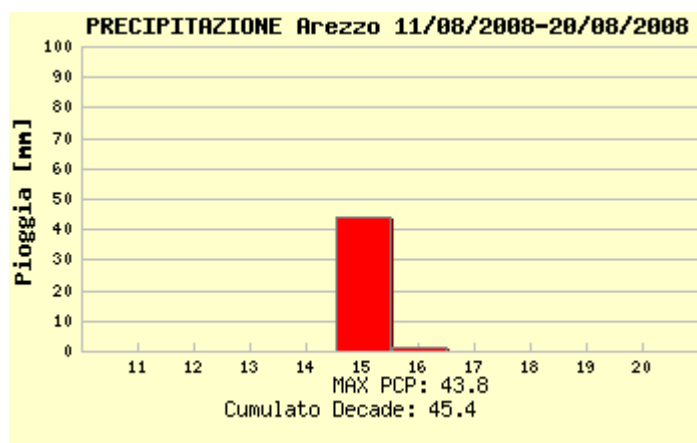
Immagine MSG-VIS del 20 Agosto alle 9 UTC

## Quadro regionale – Precipitazioni

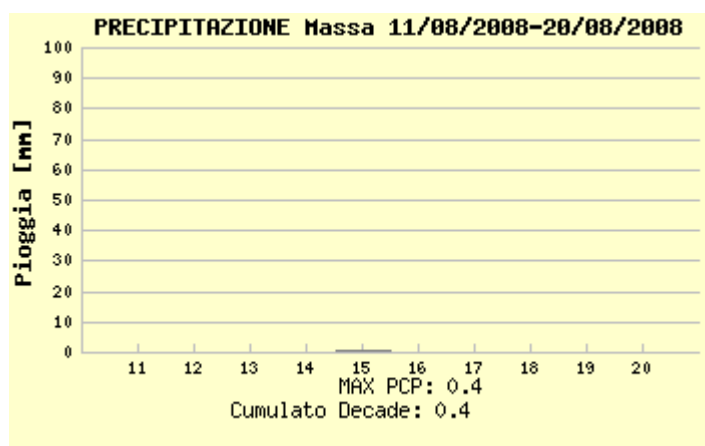
Nella seconda decade le precipitazioni si sono concentrate prevalentemente nel giorno 15, quando rovesci e temporali diffusi hanno interessato la regione. I cumulati maggiori si sono registrati nella provincia di Arezzo. Qualche rovescio ha interessato la costa centrale anche il giorno 17.



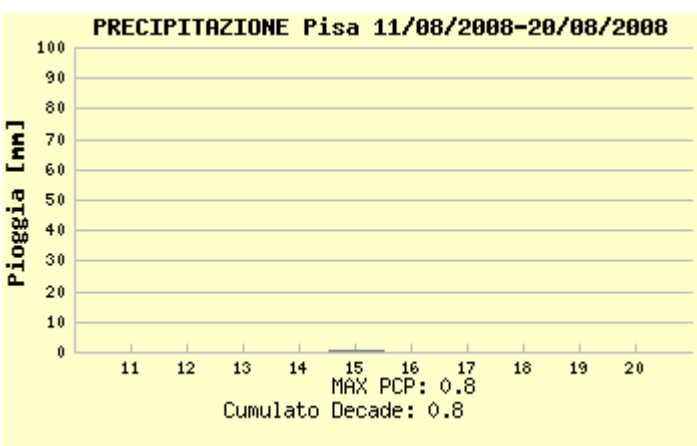
piogge registrate a Firenze



piogge registrate a Arezzo



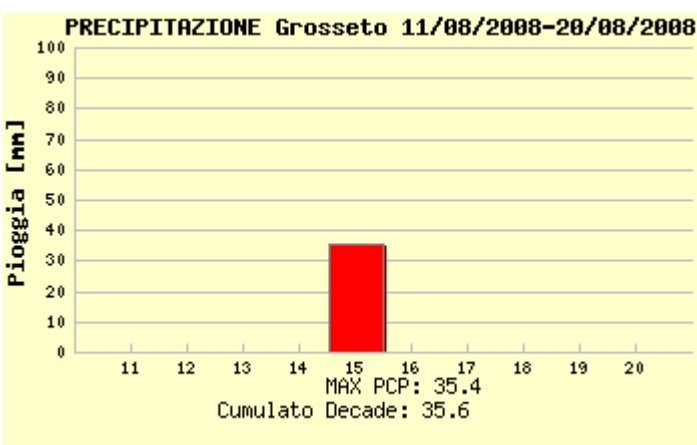
piogge registrate a Massa



piogge registrate a Pisa



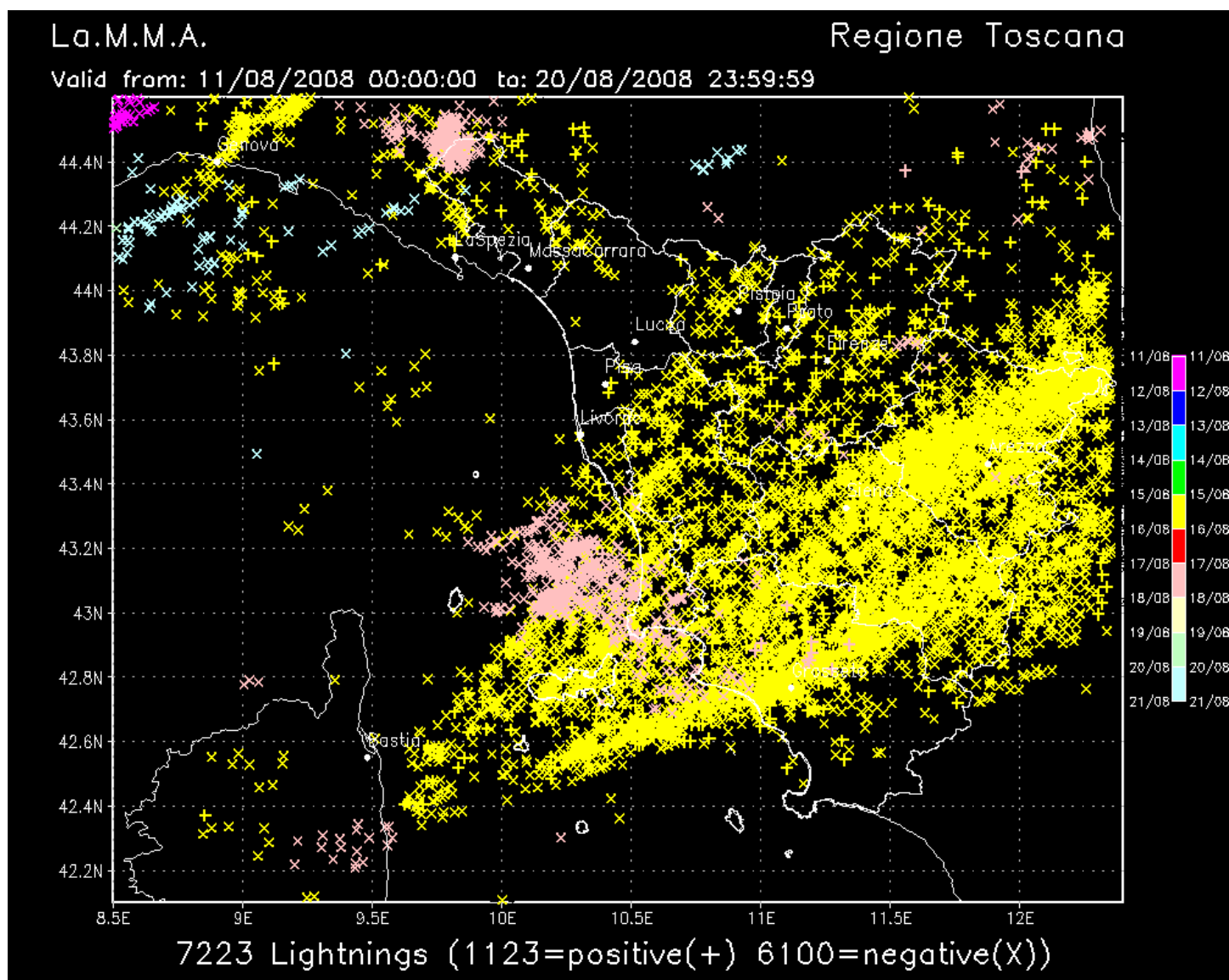
piogge registrate a Livorno



piogge registrate a Grosseto



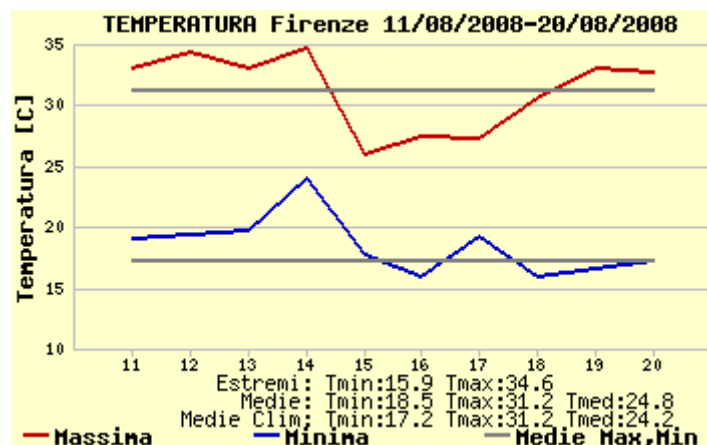
La mappa sottostante di fulminazioni, rispecchia quanto detto in precedenza. Da notare l'attività elettrica più concentrata nei giorni 15 e 17.



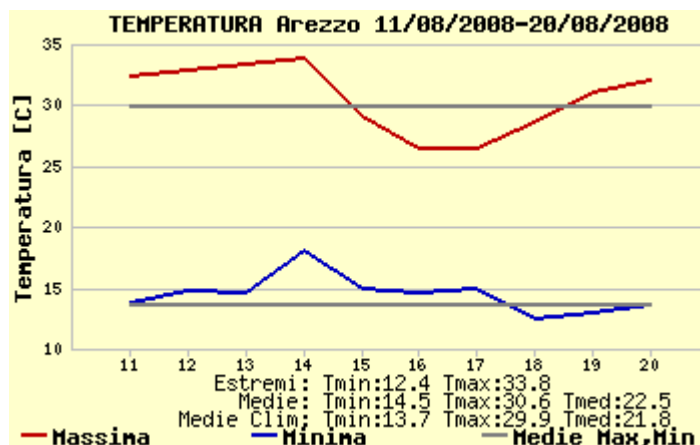
Fulminazioni registrate nella seconda decade di Agosto in Toscana

## Quadro regionale – Temperature

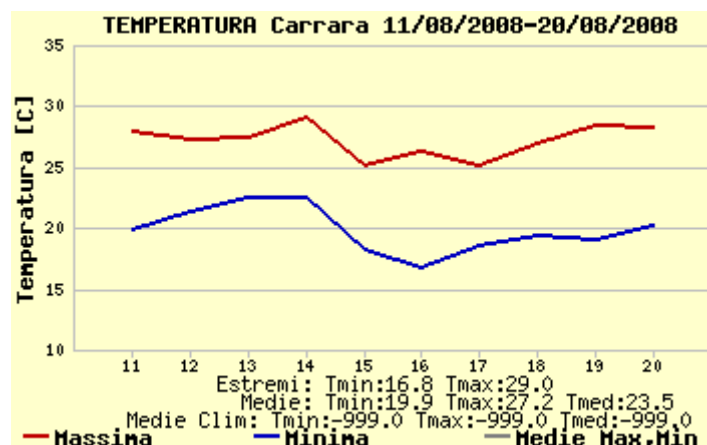
Temperature sopra la media fino al giorno 14 con punte fino a 35 gradi nelle città dell'interno. Dopo il transito della perturbazione si è registrato un netto calo e i valori termici sono scesi sotto la media per 2-3 giorni, soprattutto durante il giorno. Un nuovo aumento si è verificato dal 19.



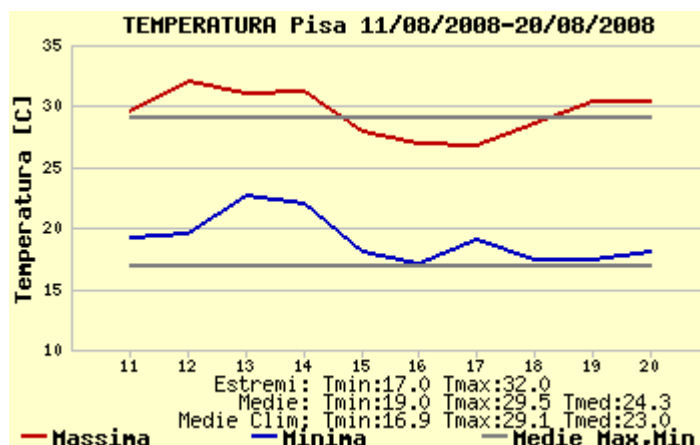
temperature massime e minime registrate a Firenze



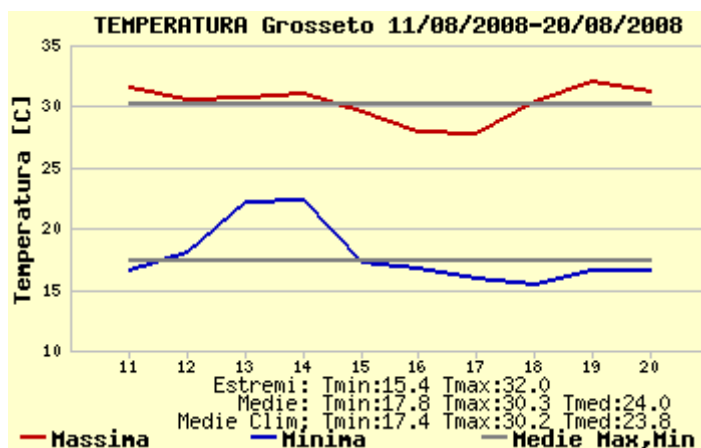
temperature massime e minime registrate a Arezzo



temperature massime e minime registrate a Carrara



temperature massime e minime registrate a Pisa

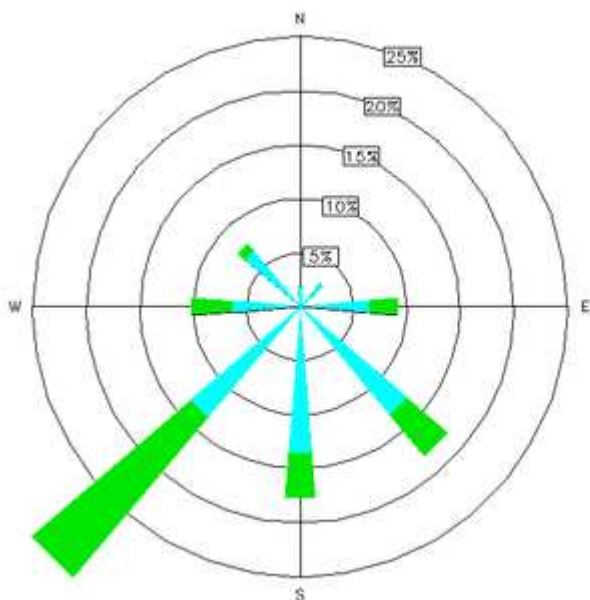


temperature massime e minime registrate a Grosseto

## Quadro regionale – Venti

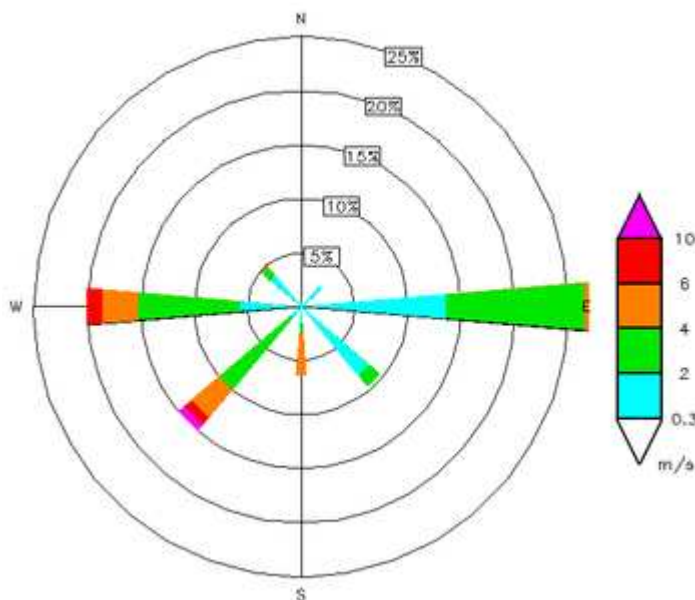
Nei primi giorni della decade i venti hanno avuto un'intensità tra debole e moderata con direzione prevalente sud, sud-ovest. Il giorno 15, quando è transitata la perturbazione, si è registrato un deciso rinforzo dei venti di Libeccio che sulla costa hanno raggiunto intensità di 50-60 km/h. Nei giorni successivi le correnti si sono attenuate e hanno prevalso venti di brezza.

POLO\_SCIENTIFICO\_(LAMMA) Lat: 43.82 Lon: 11.20 Hgt: 40 m  
 PERIOD: 11/08/2008 - 20/08/2008



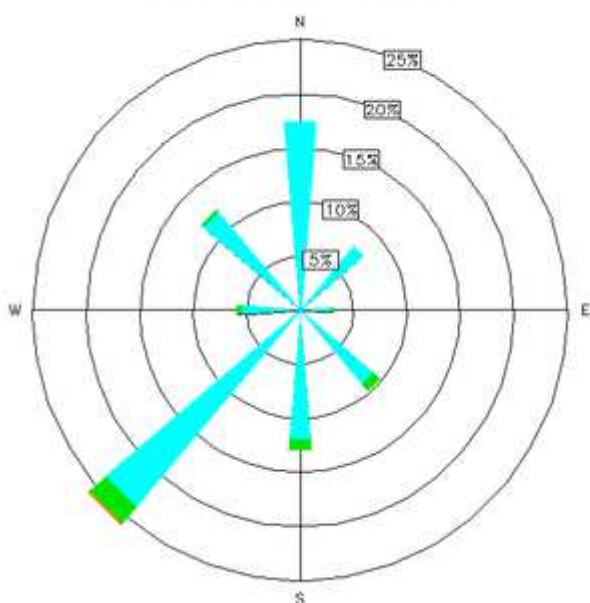
DATA: 960/960 CALM (<0.3 m/s): 0%  
 Stazione di Firenze (Sesto Fiorentino)

AREZZO Lat: 43.47 Lon: 11.85 Hgt: 248 m  
 PERIOD: 11/08/2008 - 20/08/2008



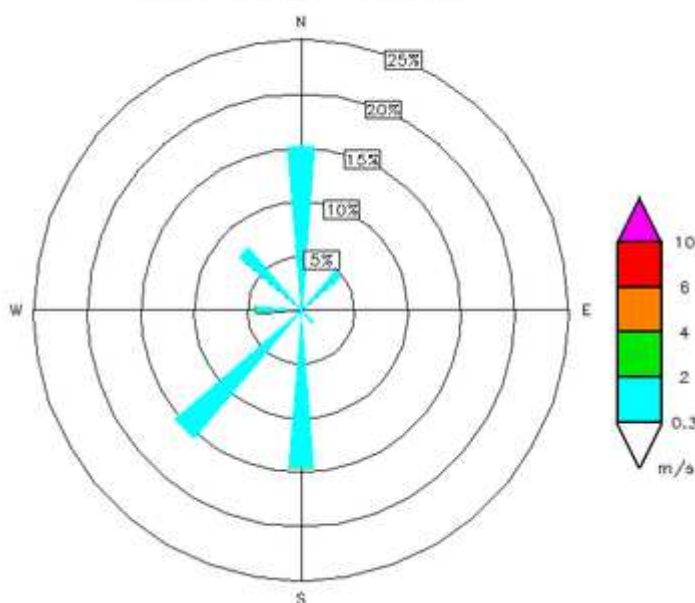
DATA: 10/960 CALM (<0.3 m/s): 14%  
 Stazione di Arezzo

CARRARA\_(LAMMA) Lat: 44.04 Lon: 10.05 Hgt: 2 m  
 PERIOD: 11/08/2008 - 20/08/2008



DATA: 960/960 CALM (<0.3 m/s): 5%  
 Stazione di Carrara

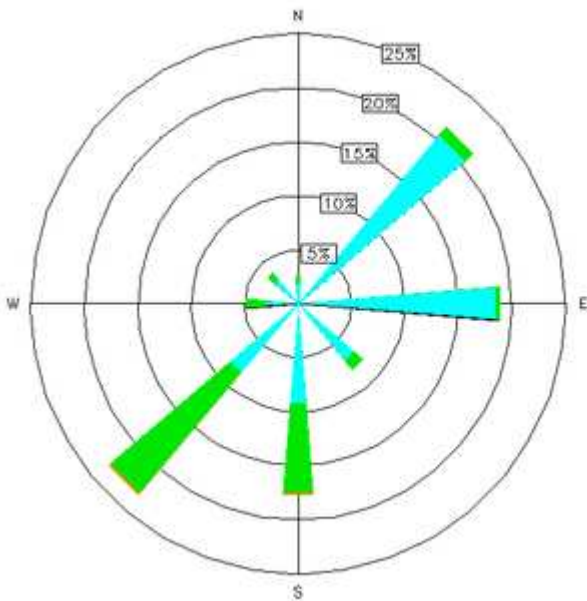
PISA\_ORTO\_BOTANICO Lat: 43.72 Lon: 10.40 Hgt: 4 m  
 PERIOD: 11/08/2008 - 20/08/2008



DATA: 480/960 CALM (<0.3 m/s): 36%  
 Stazione di Pisa

LAMMA\_CRES Lat: 42.79 Lon: 11.10 Hgt: 10 m

PERIOD: 11/08/2008 - 20/08/2008

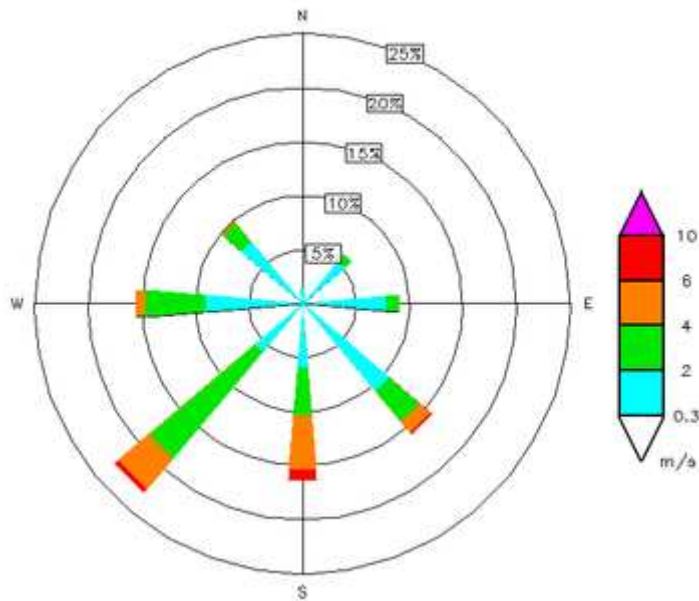


DATA: 960/960 CALM (<0.3 m/s): 0%

Stazione di Grosseto

LAMMA\_COMMA-MED Lat: 43.55 Lon: 10.30 Hgt: 3 m

PERIOD: 11/08/2008 - 20/08/2008



DATA: 476/960 CALM (<0.3 m/s): 3%

Stazione di Livorno



## 3<sup>a</sup> decade

La terza decade di Agosto 2008 è stata caratterizzata da prevalenza di alta pressione e tempo stabile.

*Giovedì 21/08*

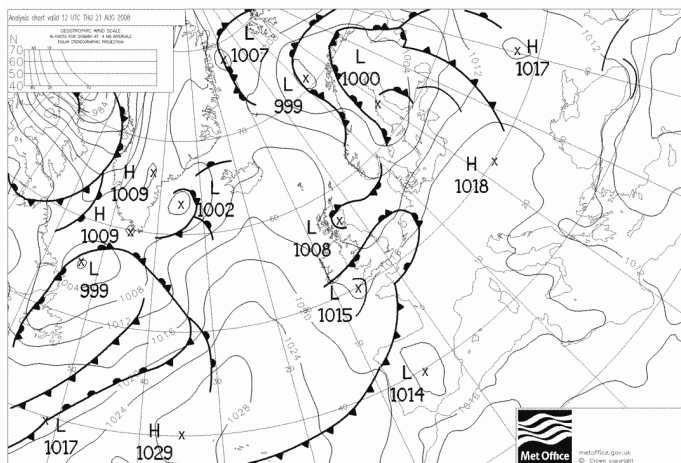
**Situazione Sinottica:** persiste l'area anticiclonica sul Mediterraneo,

**Stato del cielo:** sereno o poco nuvoloso.

**Fenomeni:**

**Mari:** poco mossi.

**Temperature:** massime fino a 31-33 gradi sulle zone interne.



Pressione al suolo e fronti il 21 Agosto 2008 alle 12 UTC

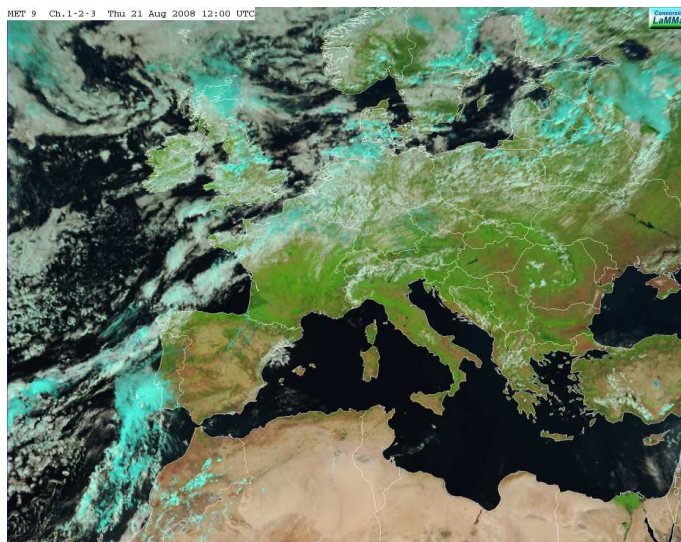


Immagine Meteosat nel visibile del 21 Agosto 2008 alle 12 UTC

*Venerdì 22/08*

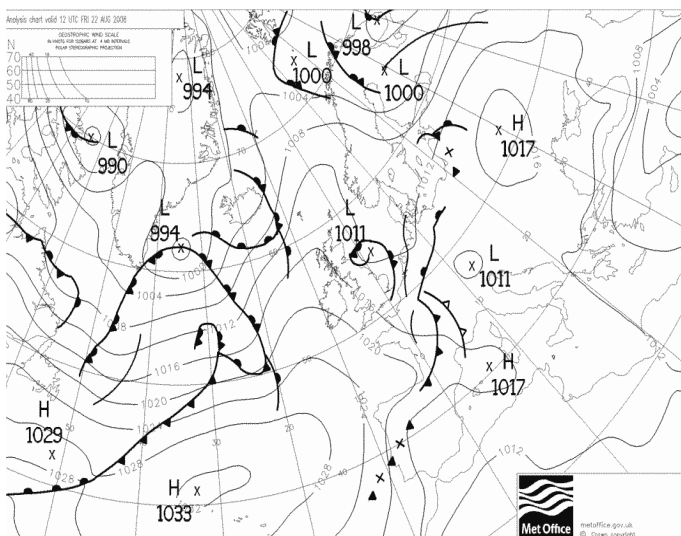
**Situazione Sinottica:** persiste l'area anticiclonica sul Mediterraneo, ma si avvicina una perturbazione da ovest.

**Stato del cielo:** sereno o poco nuvoloso.

**Fenomeni:**

**Mari:** poco mossi.

**Temperature:** massime fino a 31-33 gradi sulle zone interne.



Pressione al suolo e fronti il 22 Agosto 2008 alle 12 UTC

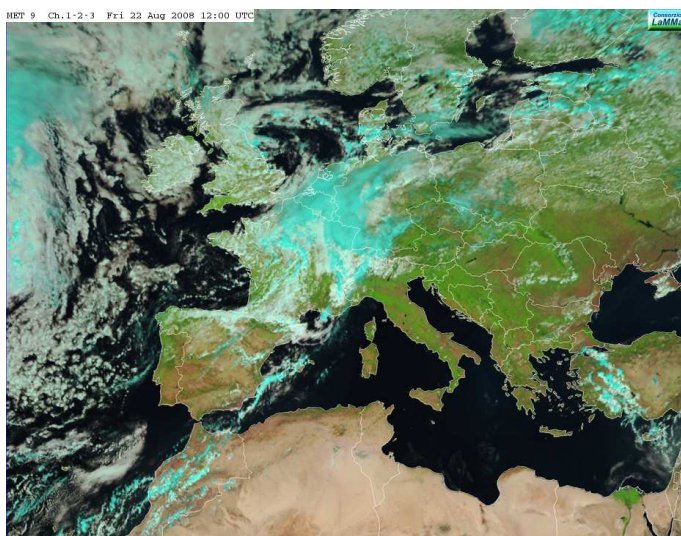


Immagine Meteosat nel visibile del 22 Agosto 2008 alle 12 UTC



Sabato 23/08

**Situazione Sinottica:** transita un modesto sistema perturbato sulle regioni del centro-nord

**Stato del cielo:** nuvoloso al mattino sulle zone settentrionali, ampie schiarite dal pomeriggio. Poco nuvoloso altrove con addensamenti sull'Amiata nel pomeriggio.

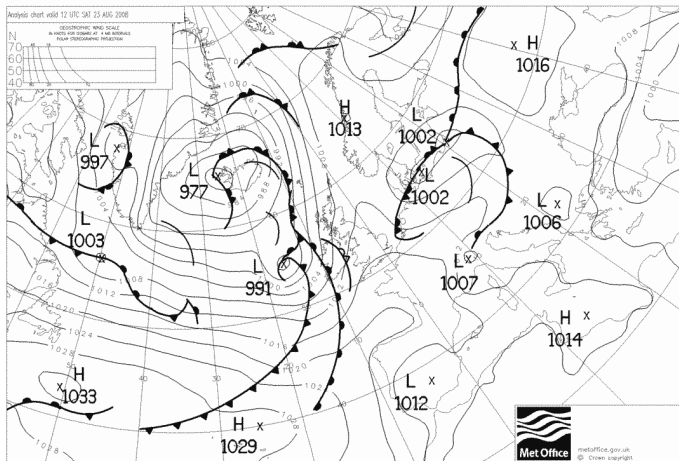
**Fenomeni:** temporale nelle prime ore sulle Apuane e Garfagnana, poi nuova sistema temporalesco tra Livorno-Pisa-Lucca-Pistoia-Prato-Mugello. Cumulati massimi di 20 mm.

**Mari:** da mossi a molto mossi a nord dell'Elba.

**Venti:** di Libeccio in rinforzo nel corso della giornata con raffiche fino a forte sulle isole.

**Temperature:** massime in calo, 28-29 nell'interno.

**Note:** segnalata tromba d'aria sulla costa versiliese nelle prime ore del mattino. Piccola tromba marina a largo di Livorno.



Pressione al suolo e fronti il 23 Agosto 2008 alle 12 UTC

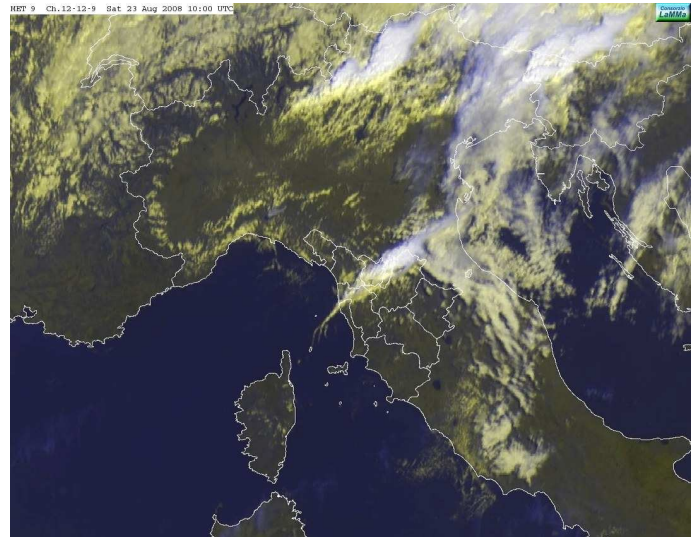


Immagine Meteosat nel visibile del 23 Agosto 2008 alle 10 UTC

Domenica 24/08

**Situazione Sinottica:** pressione in aumento con espansione verso est dell'anticiclone delle Azzorre.

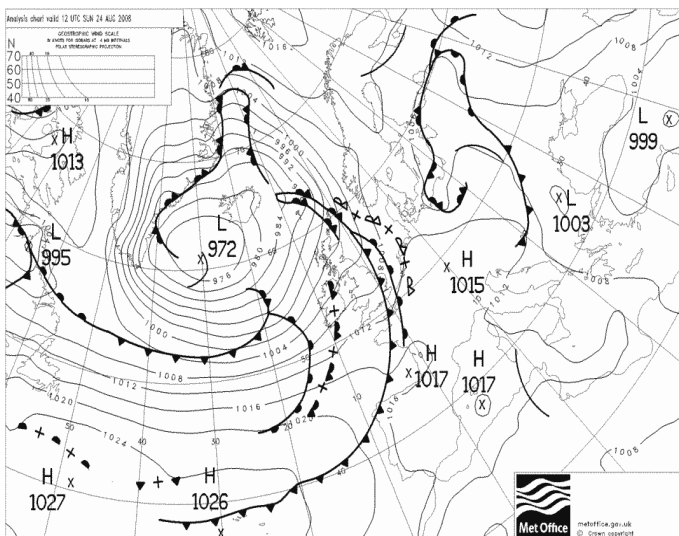
**Stato del cielo:** sereno o poco nuvoloso. Velature di passaggio sulle zone centro-meridionali.

**Fenomeni:**

**Venti:** da NE deboli, da NO sulla costa nel pomeriggio.

**Mari:** mossi, in attenuazione.

**Temperature:** massime fino a 28-30 gradi sulle zone interne.



Pressione al suolo e fronti il 24 Agosto 2008 alle 12 UTC

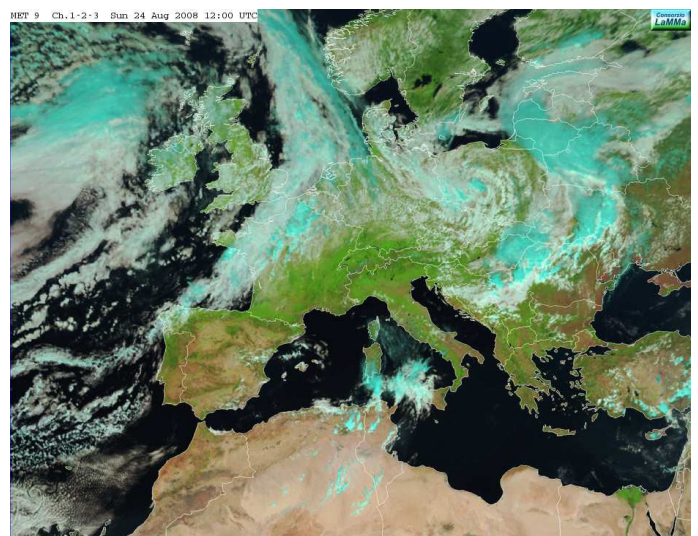


Immagine Meteosat nel visibile del 24 Agosto 2008 alle 12 UTC



Lunedì 25/08

**Situazione Sinottica:** espansione verso est dell'anticiclone delle Azzorre e tempo stabile. Passaggio di una debole onda depressionaria in quota.

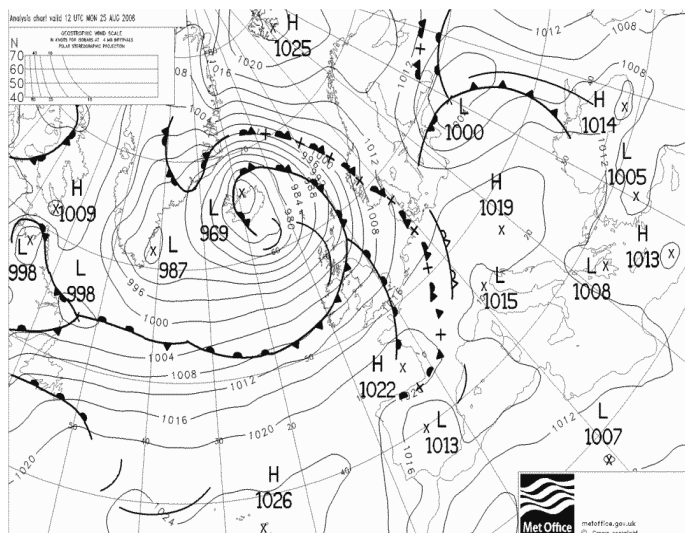
**Stato del cielo:** sereno o poco nuvoloso con addensamenti sui rilievi nelle ore più calde.

**Fenomeni:** nel pomeriggio brevi temporali sui rilievi di Garfagnana e Lunigiana e sulle Colline Metallifere.

**Venti:** da NE deboli, da NO sulla costa nel pomeriggio.

**Mari:** poco mossi.

**Temperature:** massime fino a 30-31 gradi sulle zone interne.



Pressione al suolo e fronti il 25 Agosto 2008 alle 12 UTC

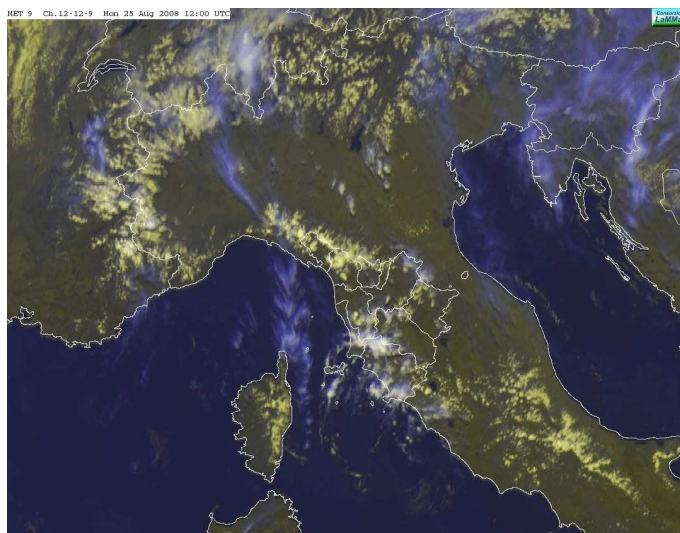


Immagine Meteosat nel visibile del 25 Agosto 2008 alle 12 UTC

Martedì 26/08

**Situazione Sinottica:** espansione verso est dell'anticiclone delle Azzorre e tempo stabile. Il nucleo di aria fredda in quota interessa le regioni del centro-sud.

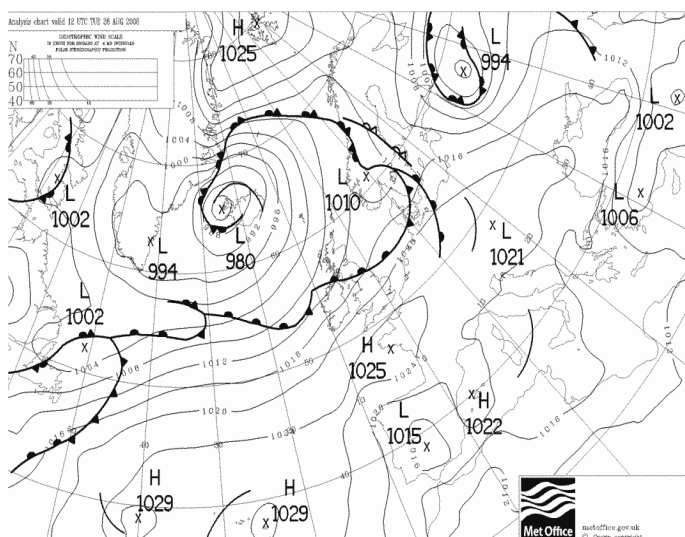
**Stato del cielo:** sereno o poco nuvoloso con addensamenti sui rilievi nelle ore più calde.

**Fenomeni:**

**Venti:** da NE deboli, da NO sulla costa nel pomeriggio.

**Mari:** poco mossi.

**Temperature:** massime fino a 30-31 gradi sulle zone interne.



Pressione al suolo e fronti il 26 Agosto 2008 alle 12 UTC

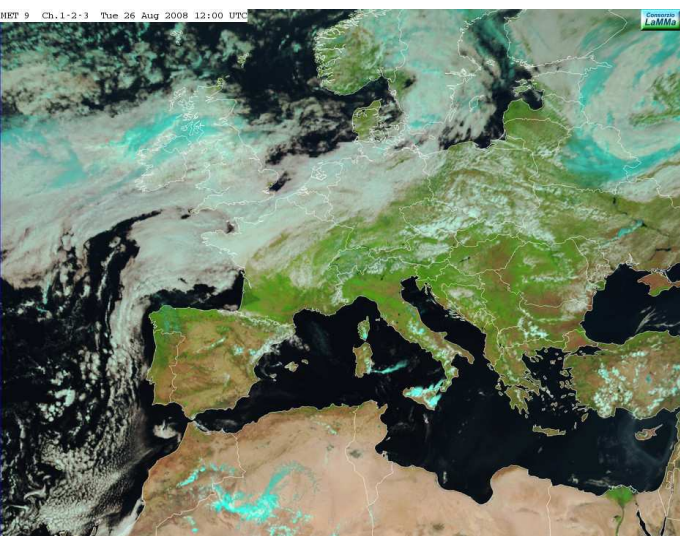


Immagine Meteosat nel visibile del 26 Agosto 2008 alle 12 UTC



*Mercoledì 27/08*

**Situazione Sinottica:** ancora alta pressione. Insiste la goccia fredda in quota sul centro-sud.

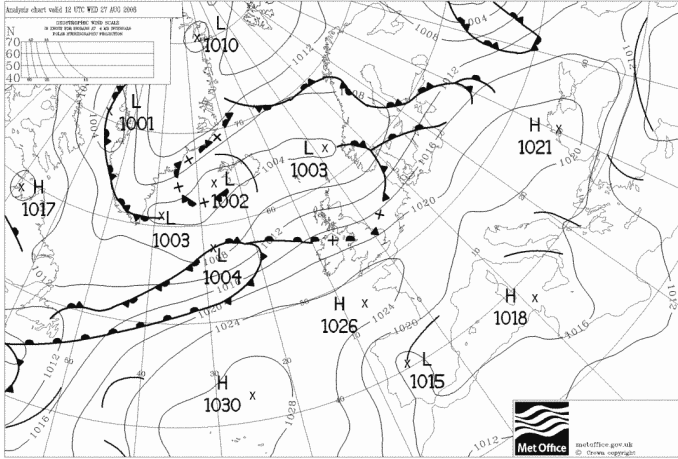
**Stato del cielo:** poco nuvoloso in mattinata con addensamenti di nubi medio-alte sulle zone di nord-ovest. Nel pomeriggio attenuazione di questa nuvolosità e modesto sviluppo di nubi cumuliformi sui rilievi.

**Fenomeni:** isolato temporale sulla zona dall'Amiata al confine con il Lazio.

**Venti:** da NE deboli, da NO sulla costa nel pomeriggio.

**Mari:** poco mossi.

**Temperature:** massime fino a 30-32 gradi sulle zone interne.



Pressione al suolo e fronti il 27 Agosto 2008 alle 12 UTC

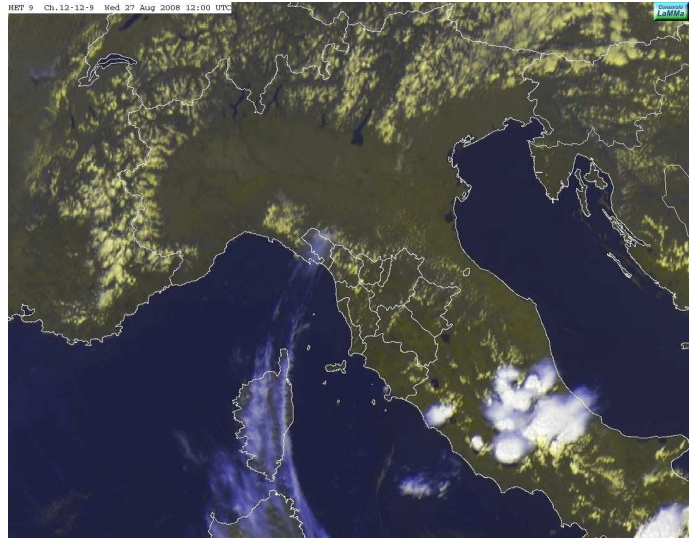


Immagine Meteosat nel visibile del 27 Agosto 2008 alle 12 UTC

*Giovedì 28/08*

**Situazione Sinottica:** ancora alta pressione.

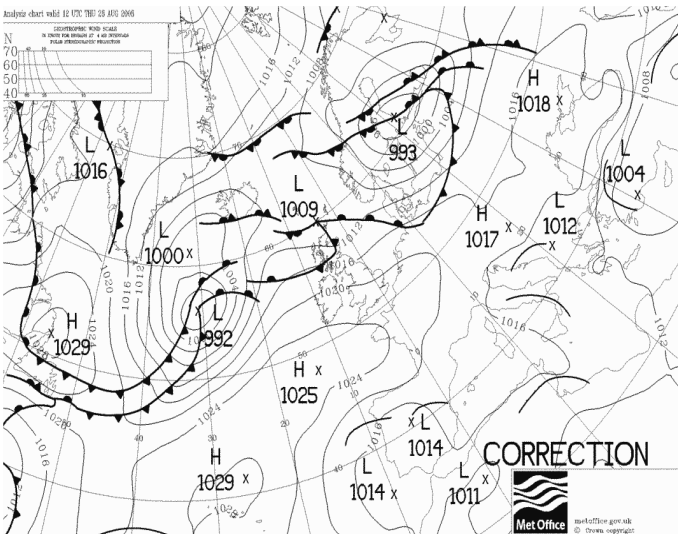
**Stato del cielo:** sereno con modesti addensamenti pomeridiani in Appennino.

**Fenomeni:**

**Venti:** da NE deboli, da NO sulla costa nel pomeriggio.

**Mari:** poco mossi.

**Temperature:** massime fino a 30-32 gradi sulle zone interne.



Pressione al suolo e fronti il 28 Agosto 2008 alle 12 UTC

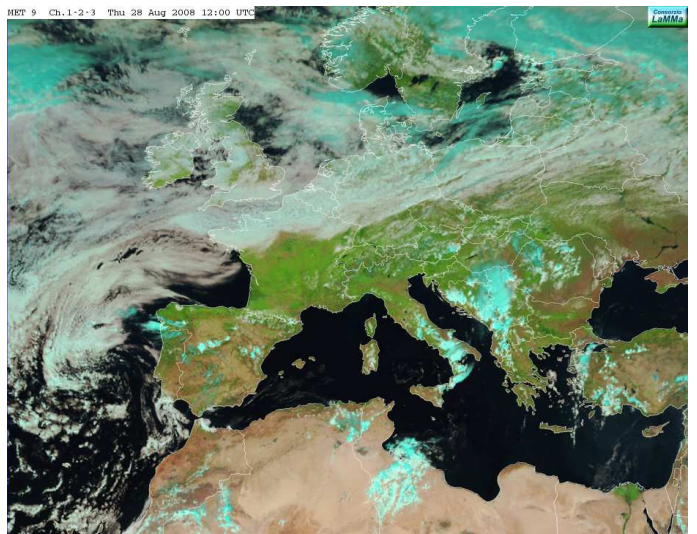


Immagine Meteosat nel visibile del 28 Agosto 2008 alle 12 UTC



Venerdì 29/08

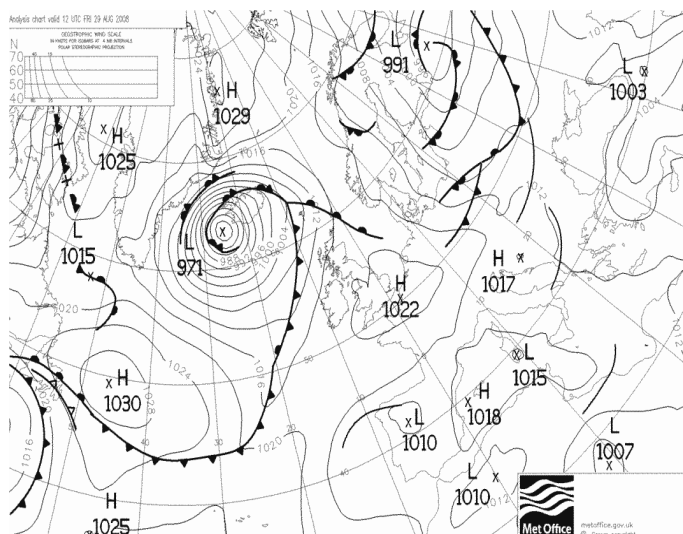
**Situazione Sinottica:** ancora alta pressione.

**Stato del cielo:** sereno con modesti addensamenti pomeridiani in Appennino.

**Venti:** da NE deboli, da NO sulla costa nel pomeriggio.

**Mari:** poco mossi.

**Temperature:** massime fino a 30-32 gradi sulle zone interne.



Pressione al suolo e fronti il 29 Agosto 2008 alle 12 UTC

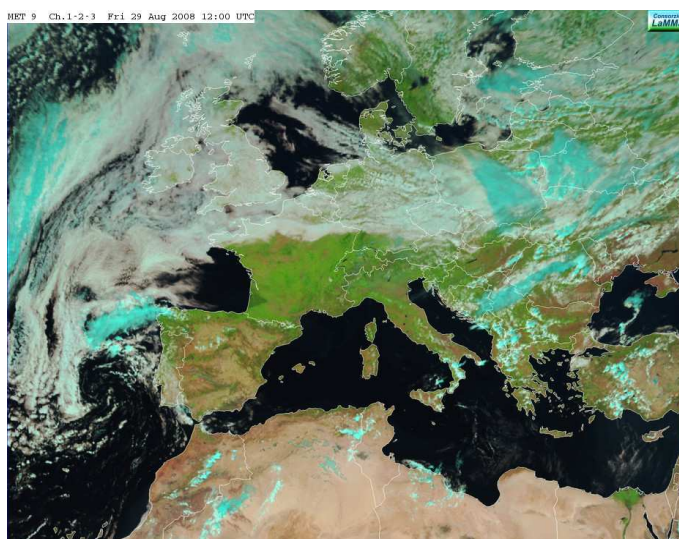


Immagine Meteosat nel visibile del 29 Agosto 2008 alle 12 UTC

Sabato 30/08

**Situazione Sinottica:** ancora alta pressione.

**Stato del cielo:** sereno con modesti addensamenti pomeridiani in Appennino.

**Venti:** da NE deboli, da NO sulla costa nel pomeriggio.

**Mari:** poco mossi.

**Temperature:** massime fino a 32-34 gradi sulle zone interne.

Domenica 31/08

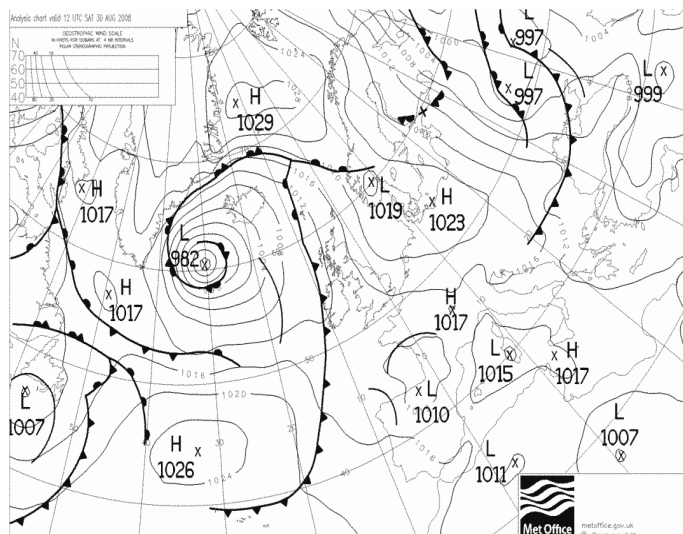
**Situazione Sinottica:** ancora alta pressione.

**Stato del cielo:** sereno con modesti addensamenti pomeridiani in Appennino.

**Venti:** da NE deboli, da NO sulla costa nel pomeriggio.

**Mari:** poco mossi.

**Temperature:** massime fino a 32-34 gradi sulle zone interne.



Pressione al suolo e fronti il 30 Agosto 2008 alle 12 UTC

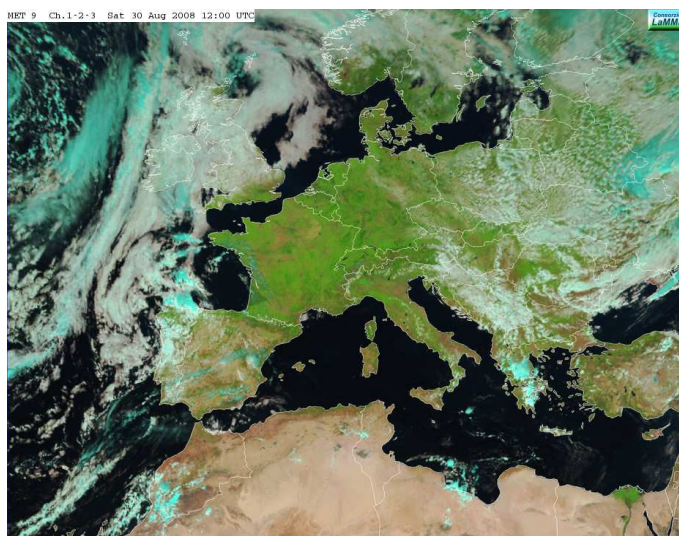
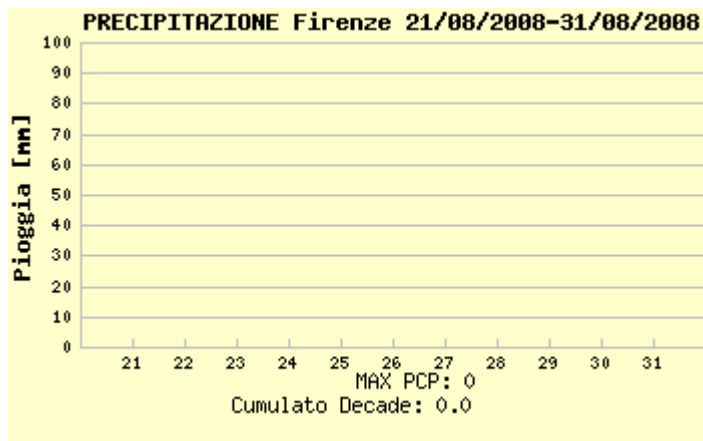


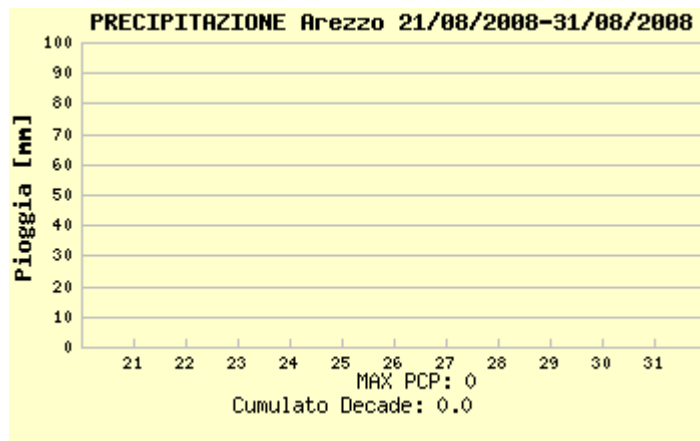
Immagine Meteosat nel visibile del 30 Agosto 2008 alle 12 UTC

## Quadro regionale – Precipitazioni

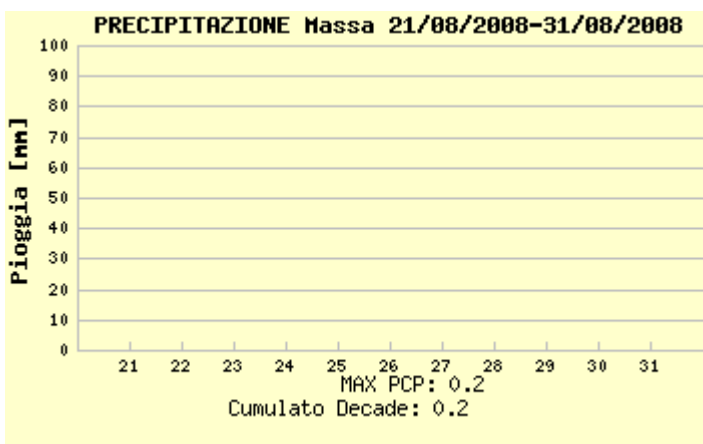
Le precipitazioni, rispecchiando il quadro sinottico sopra descritto, sono state scarse e molto isolate. Segnaliamo a tale proposito la giornata del 23 Agosto con temporali nelle prime ore sulle Apuane e Garfagnana e, successivamente tra Livorno-Pisa-Lucca-Pistoia-Prato-Mugello. Cumulati massimi di 20 mm. Brevi ed isolati temporali pomeridiani si sono registrati anche nelle giornate del 25 (Garfagnana e Lunigiana e sulle Colline Metallifere) e 27 (al confine con Umbria e Lazio).



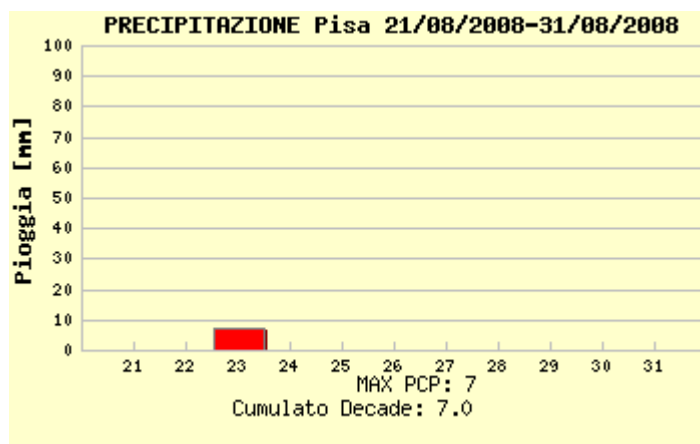
piogge registrate a Firenze



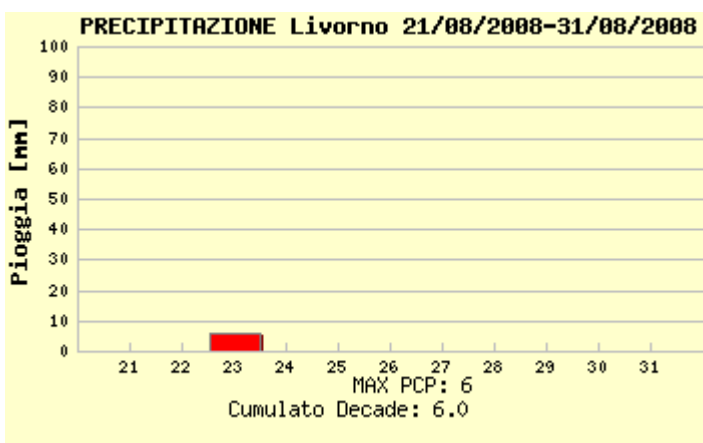
piogge registrate a Arezzo



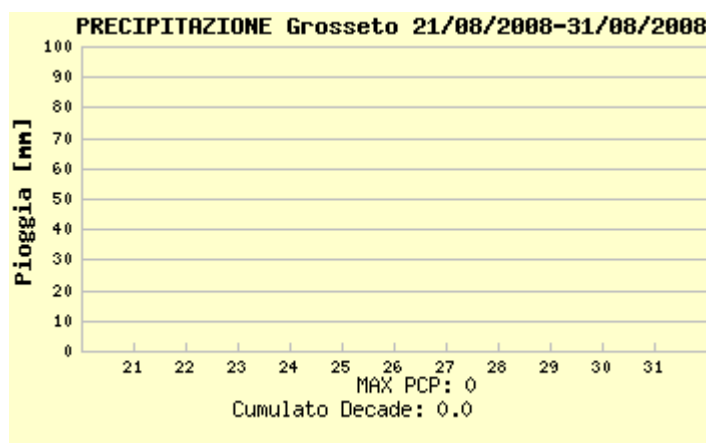
piogge registrate a Massa



piogge registrate a Pisa



piogge registrate a Livorno



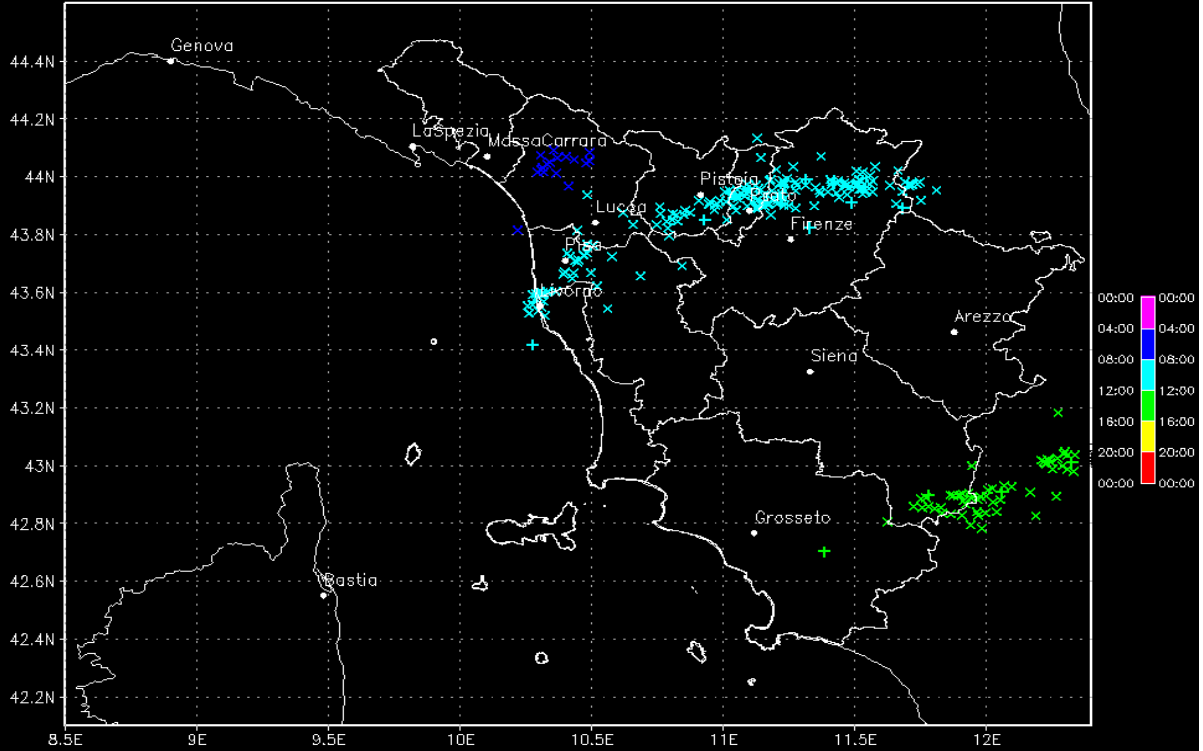
piogge registrate a Grosseto



La.M.M.A.

Regione Toscana

Valid from: 23/08/2008 00:00:00 to: 23/08/2008 23:59:59



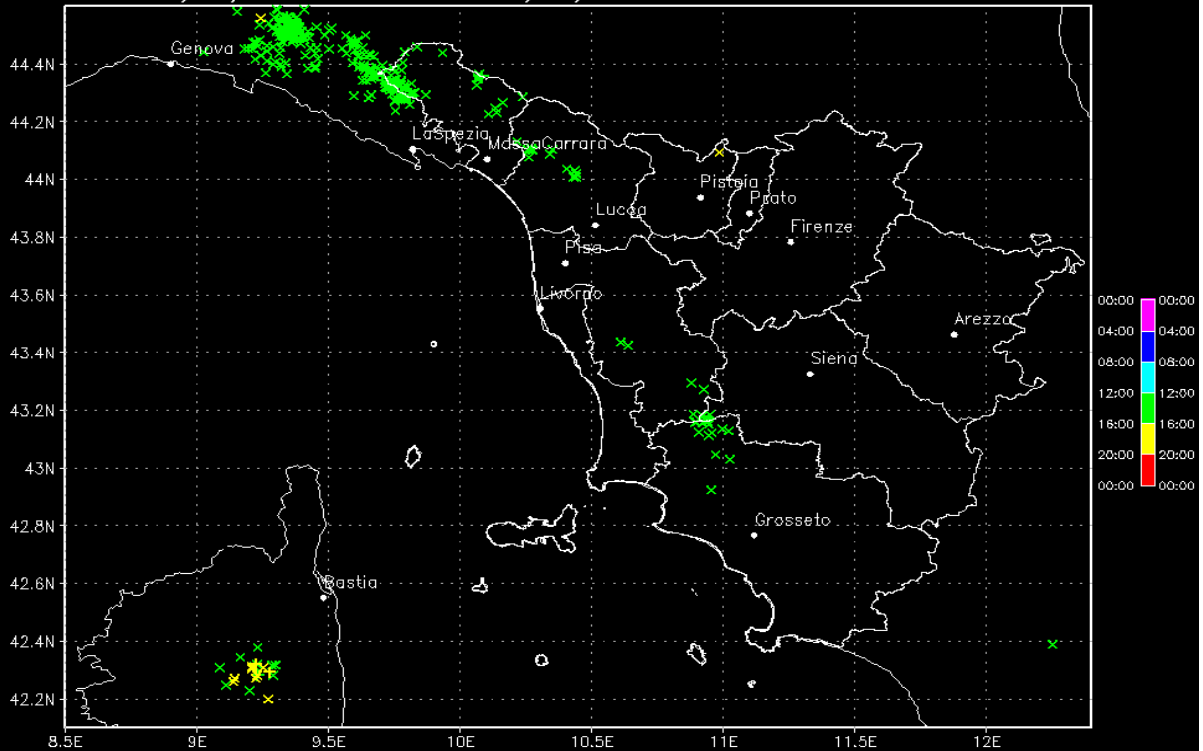
269 Lightnings (11=positive(+), 258=negative(X))

Fulminazioni registrate il 23 Agosto in Toscana

La.M.M.A.

Regione Toscana

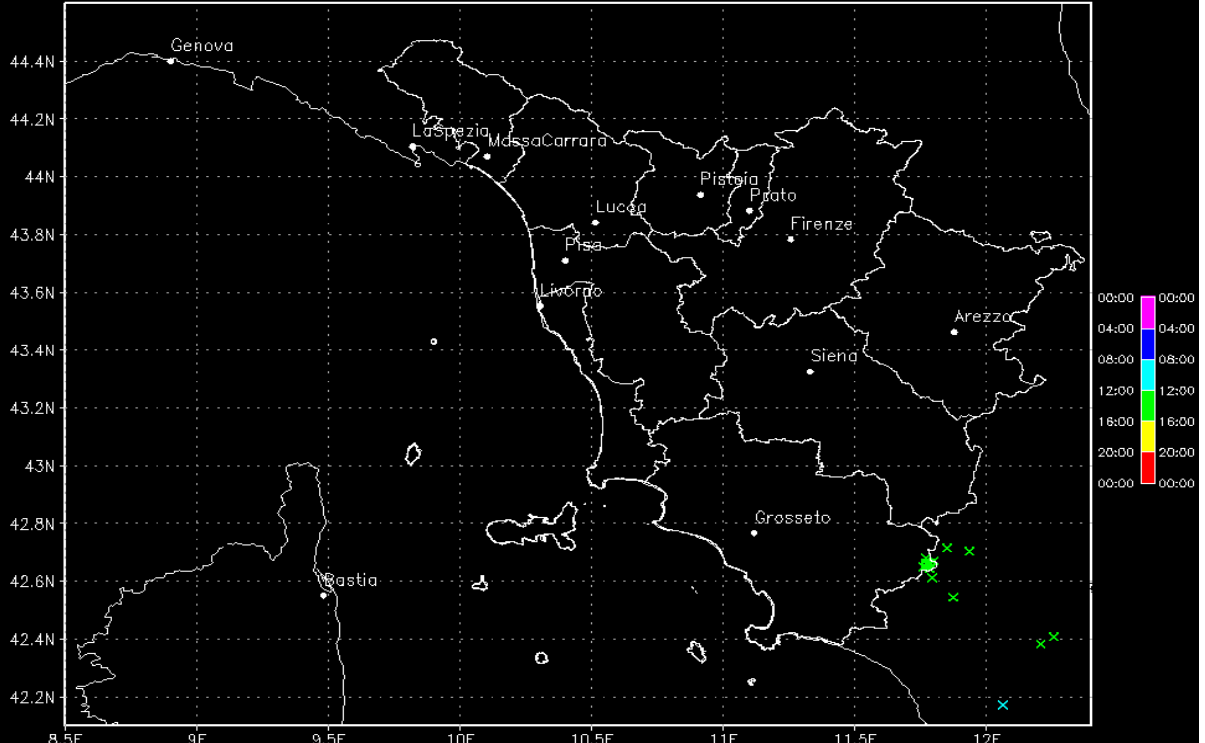
Valid from: 25/08/2008 00:00:00 to: 25/08/2008 23:59:59



309 Lightnings (4=positive(+), 305=negative(X))

Fulminazioni registrate il 25 Agosto in Toscana

Valid from: 27/08/2008 00:00:00 to: 27/08/2008 23:59:59

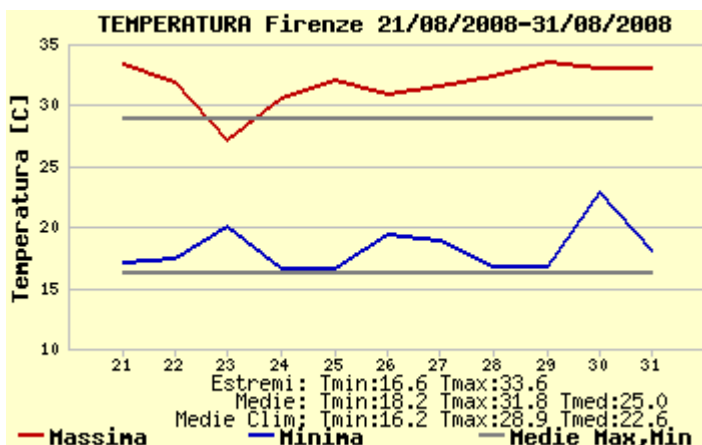


17 Lightnings (0=positive(+), 17=negative(X))

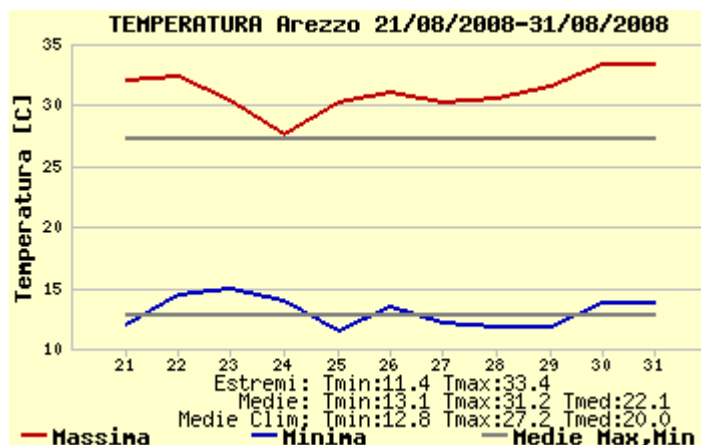
Fulminazioni registrate il 27 Agosto in Toscana

## Quadro regionale – Temperature

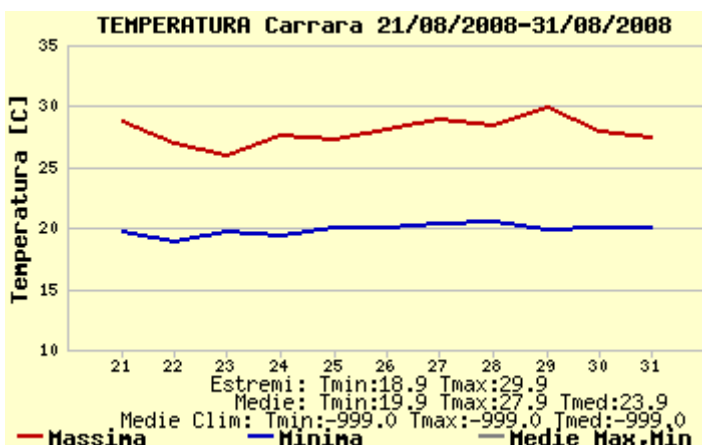
Le temperature, salvo rare eccezioni, si sono mantenute su valori superiori alle medie stagionali.



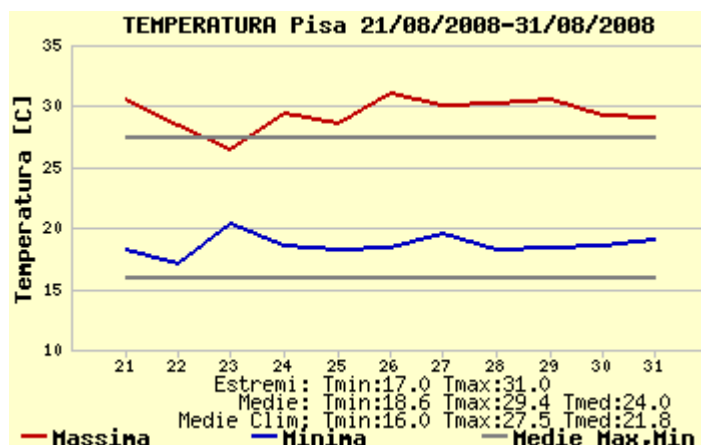
temperature massime e minime registrate a Firenze



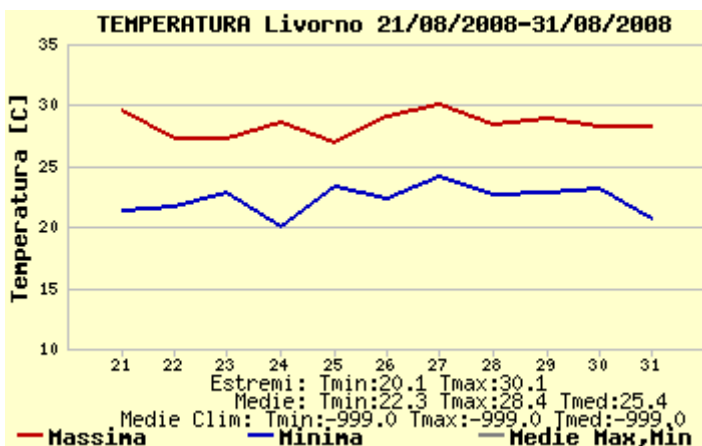
temperature massime e minime registrate a Arezzo



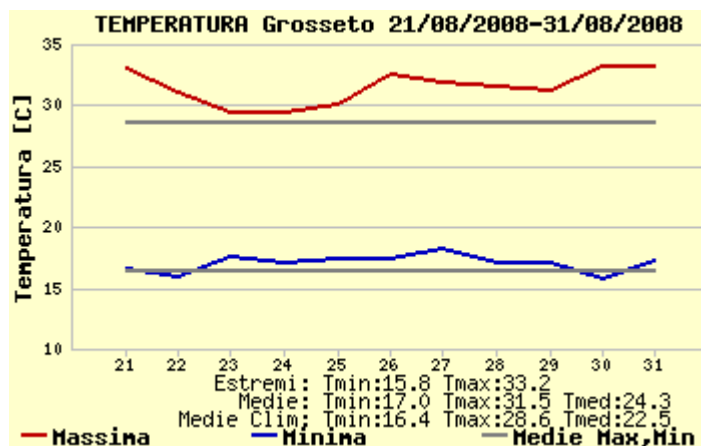
temperature massime e minime registrate a Carrara



temperature massime e minime registrate a Pisa



temperature massime e minime registrate a Livorno



temperature massime e minime registrate a Grosseto

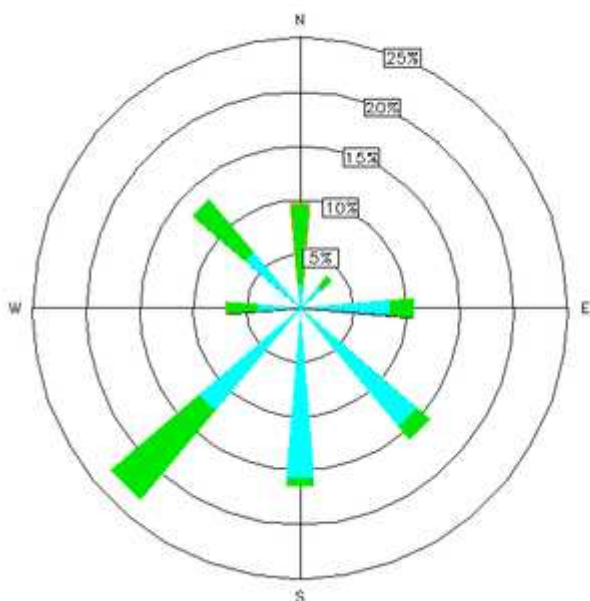


## Quadro regionale – Venti

Nella decade presa in esame hanno prevalso condizioni di vento debole lungo le valli esposte.

POLO\_SCIENTIFICO\_(LAMMA) Lat: 43.82 Lon: 11.20 Hgt: 40 m

PERIOD: 21/08/2008 – 31/08/2008

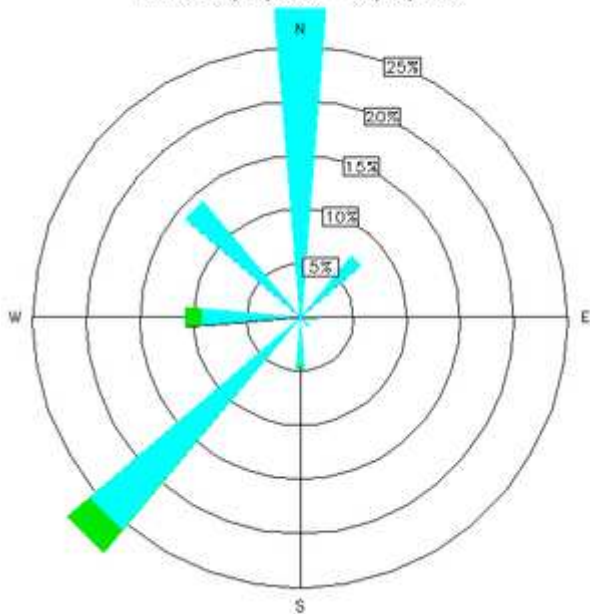


DATA: 1056/1056 CALM (<0.3 m/s): 0%

Stazione di Firenze (Sesto Fiorentino)

CARRARA\_(LAMMA) Lat: 44.04 Lon: 10.05 Hgt: 2 m

PERIOD: 21/08/2008 – 31/08/2008

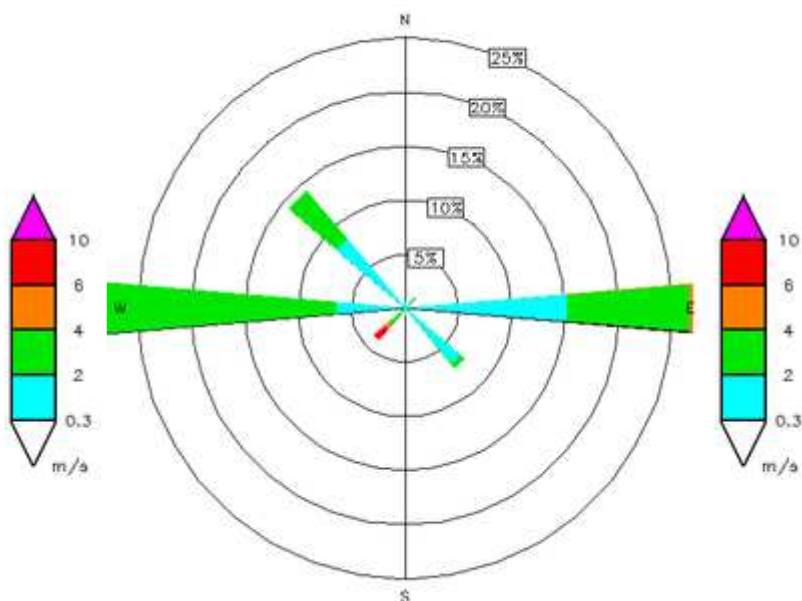


DATA: 1056/1056 CALM (<0.3 m/s): 3%

Stazione di Carrara

AREZZO Lat: 43.47 Lon: 11.85 Hgt: 248 m

PERIOD: 21/08/2008 – 31/08/2008



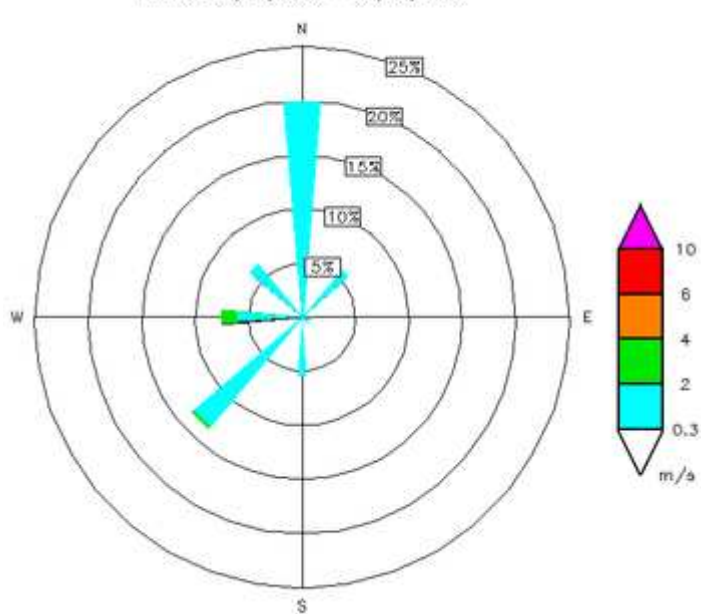
DATA: 11/1056

CALM (<0.3 m/s): 14%

Stazione di Arezzo

PISA\_ORTO\_BOTANICO Lat: 43.72 Lon: 10.40 Hgt: 4 m

PERIOD: 21/08/2008 – 31/08/2008



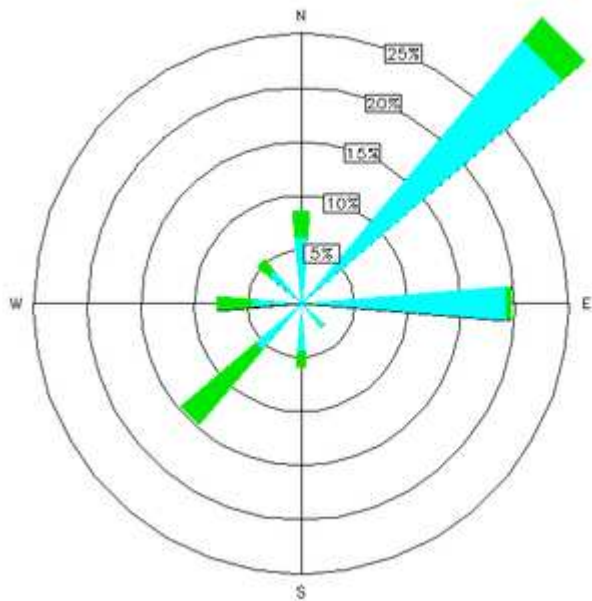
DATA: 528/1056

CALM (<0.3 m/s): 40%

Stazione di Pisa

LAMMA\_CRES Lat: 42.79 Lon: 11.10 Hgt: 10 m

PERIOD: 21/08/2008 - 31/08/2008



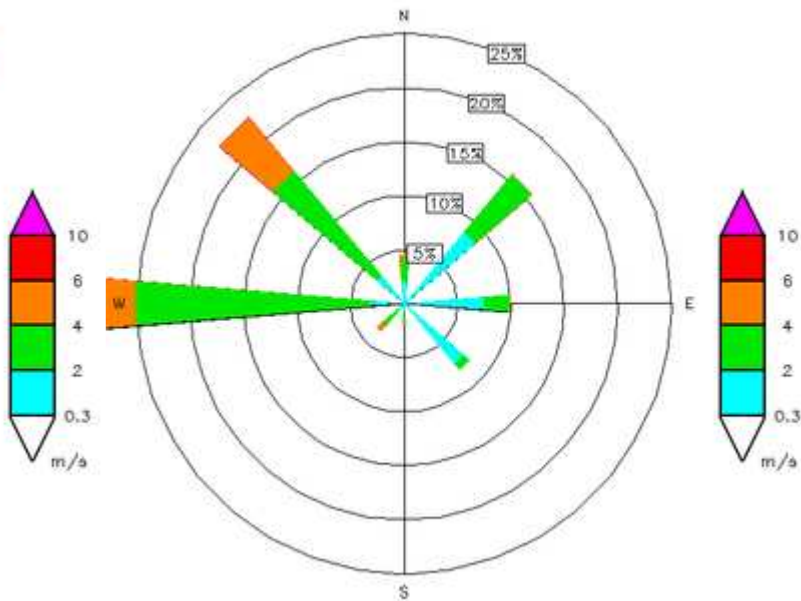
DATA: 1056/1056

CALM (<0.3 m/s): 0%

Stazione di Grosseto

LAMMA\_COMMA-MED Lat: 43.55 Lon: 10.30 Hgt: 3 m

PERIOD: 21/08/2008 - 31/08/2008



DATA: 1056/1056

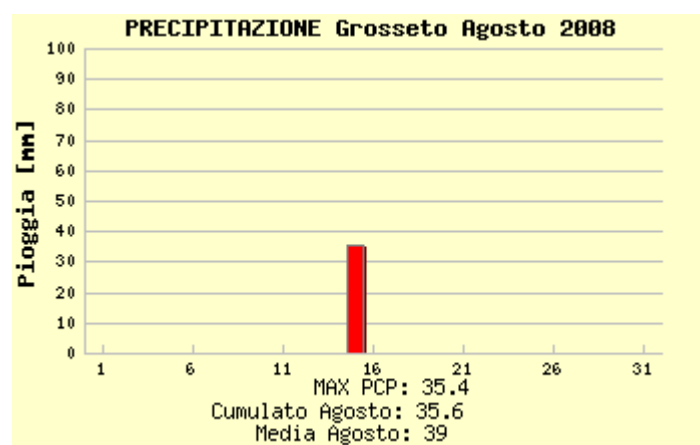
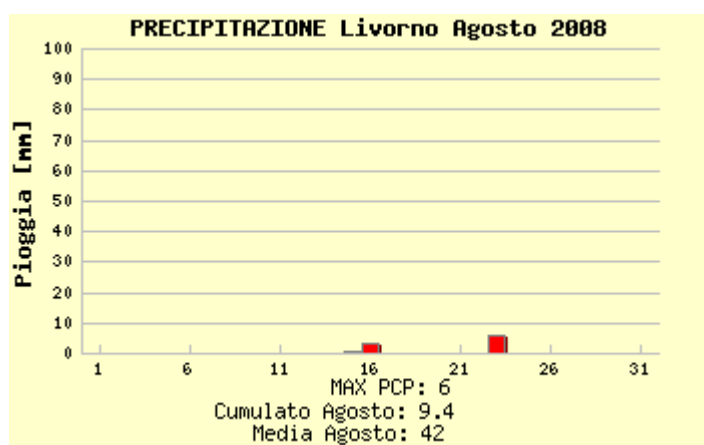
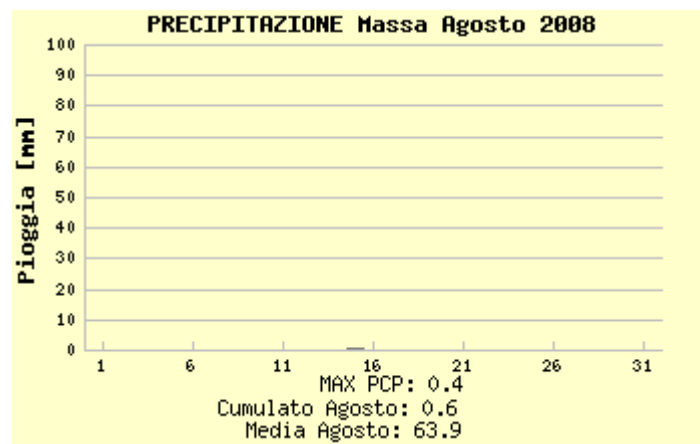
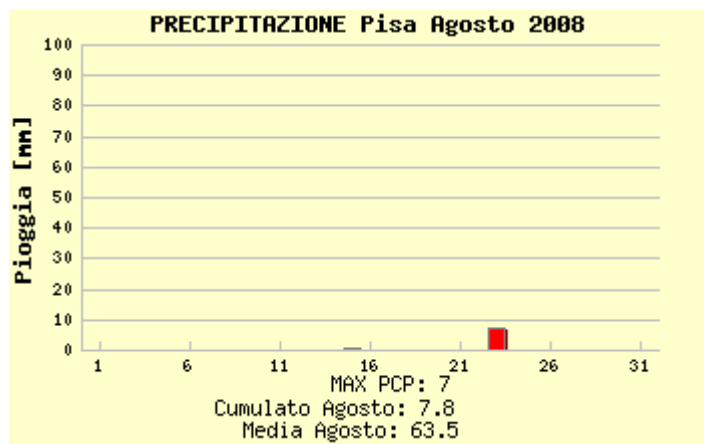
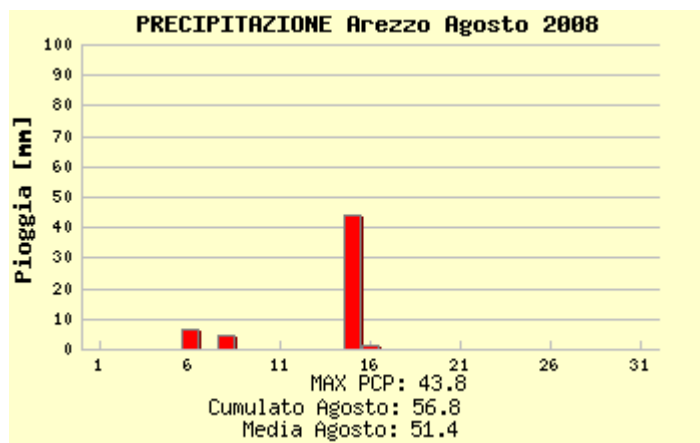
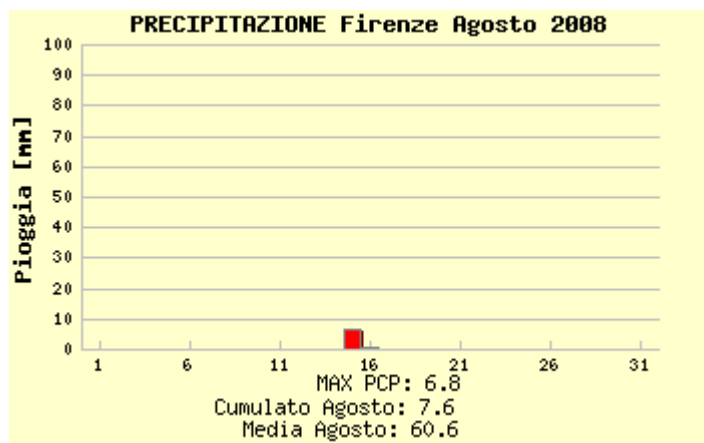
CALM (<0.3 m/s): 0%

Stazione di Livorno

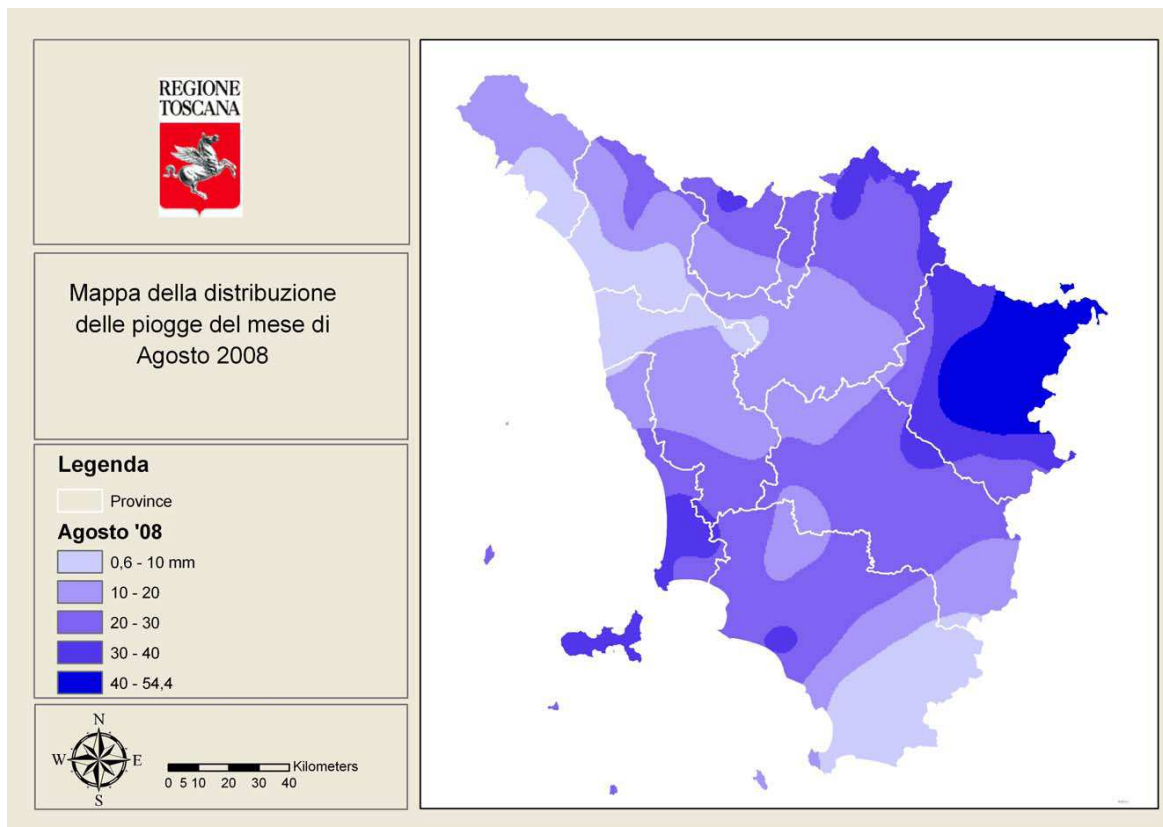
## Riepilogo Mensile

### Grafici mensili: precipitazioni

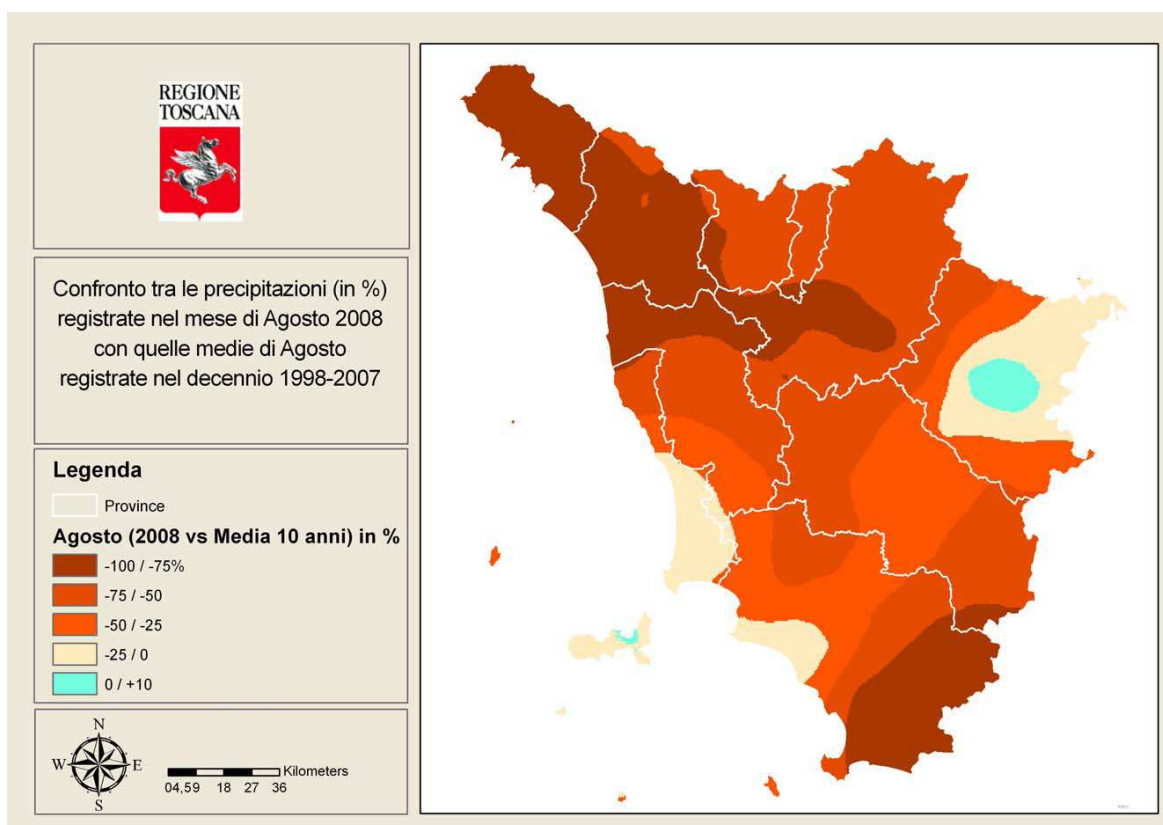
Le precipitazioni di Agosto sono state sensibilmente inferiori alle medie del periodo, salvo rare eccezioni di località interessate da brevi ed intensi temporali (province di Livorno, Arezzo e Grosseto).







Piogge cumulate sul territorio regionale nel mese di Agosto 2008.  
Elaborazione e dati Centro Funzionale Regione Toscana

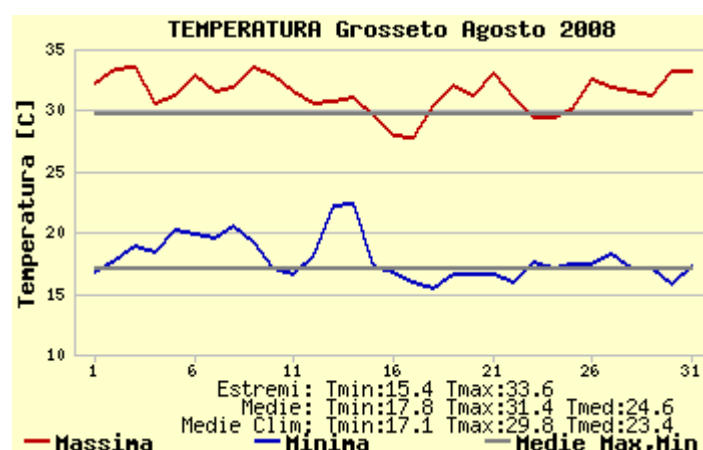
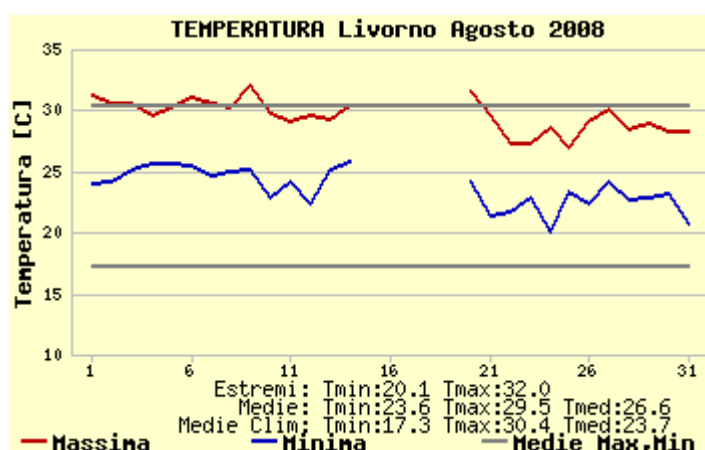
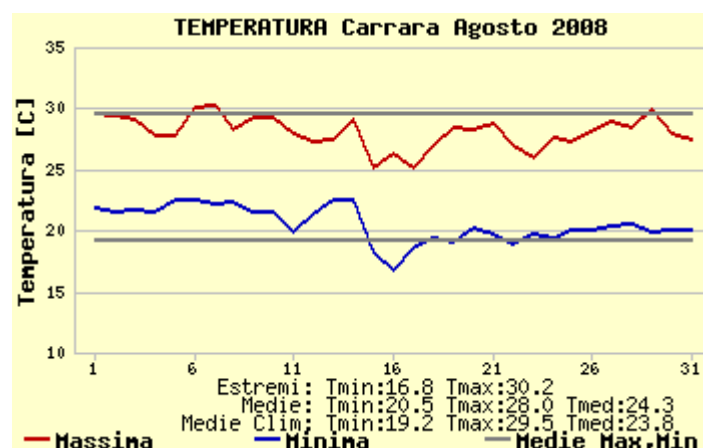
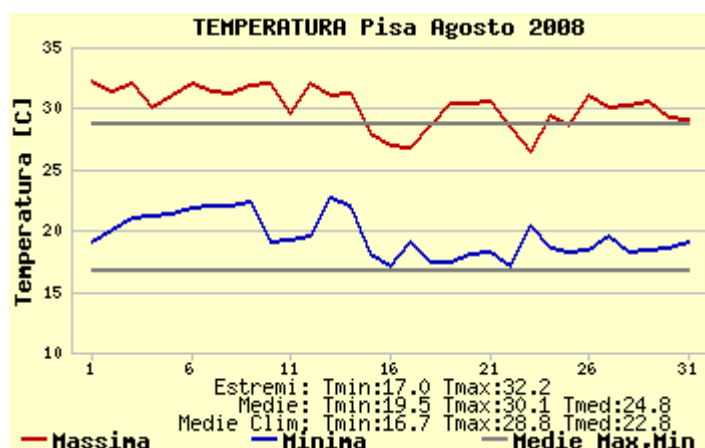
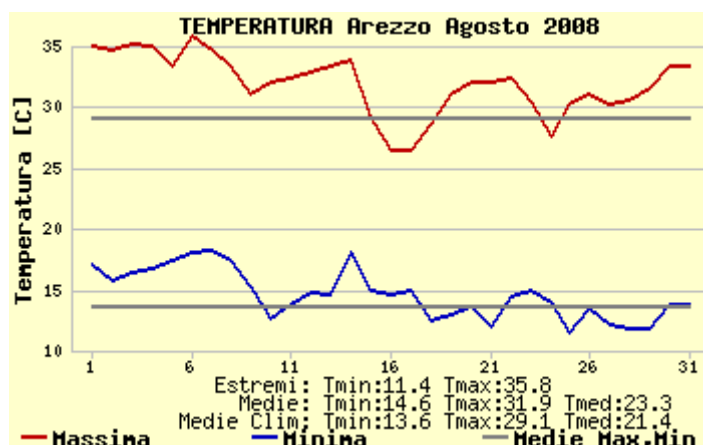
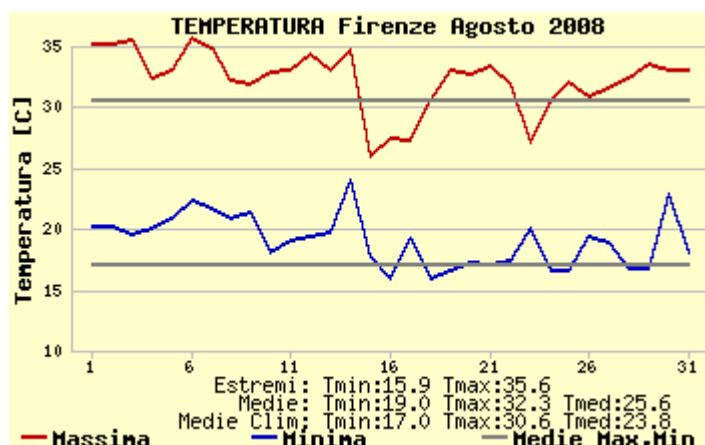


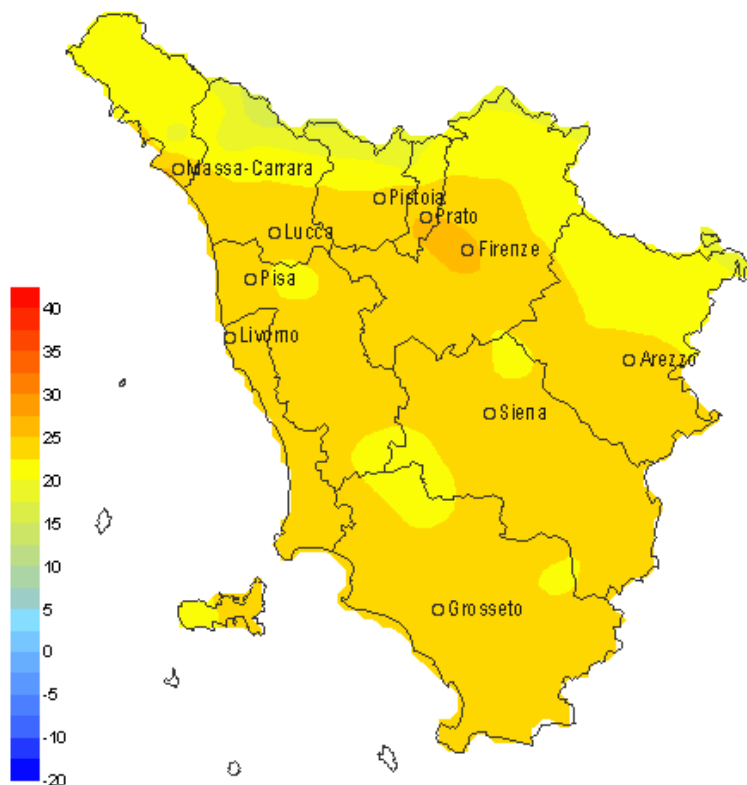
Confronto tra le precipitazioni cumulate registrate nel mese di Agosto 2008 con quelle medie di Agosto registrate nel periodo 1998-2007 (valori di differenza in percentuale)

Elaborazione e dati Centro Funzionale Regione Toscana

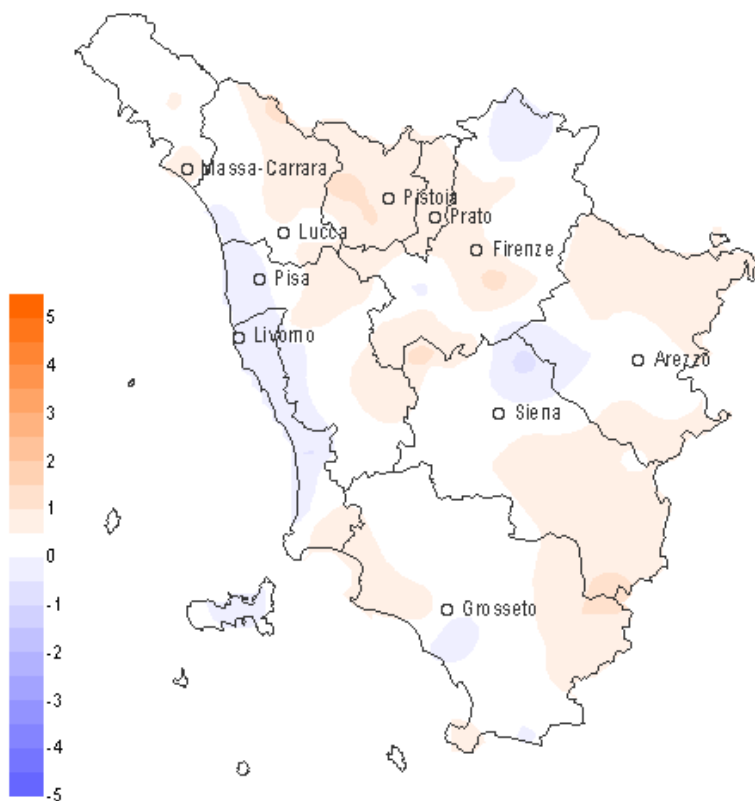
## Grafici mensili: temperature

Da un punto di vista termico l'Anticiclone delle Azzorre (figura dominante del mese) ci ha regalato massime in genere superiori alla media, mentre le minime sono state leggermente inferiori, chiaro segnale di un'atmosfera molto secca.





Distribuzione della temperatura media regionale per il mese di Agosto 2008 – *Elaborazione e dati ARSIA*

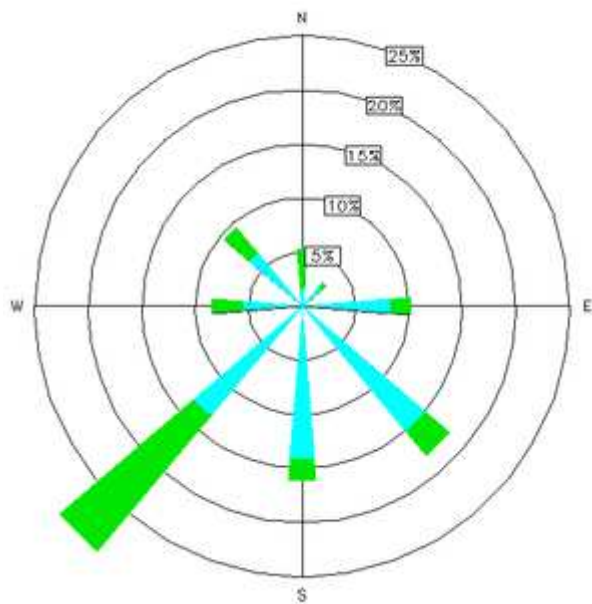


Confronto tra la temperatura media del mese di Agosto 2008 con quella del periodo 1998-2007  
*Elaborazione e dati ARSIA*



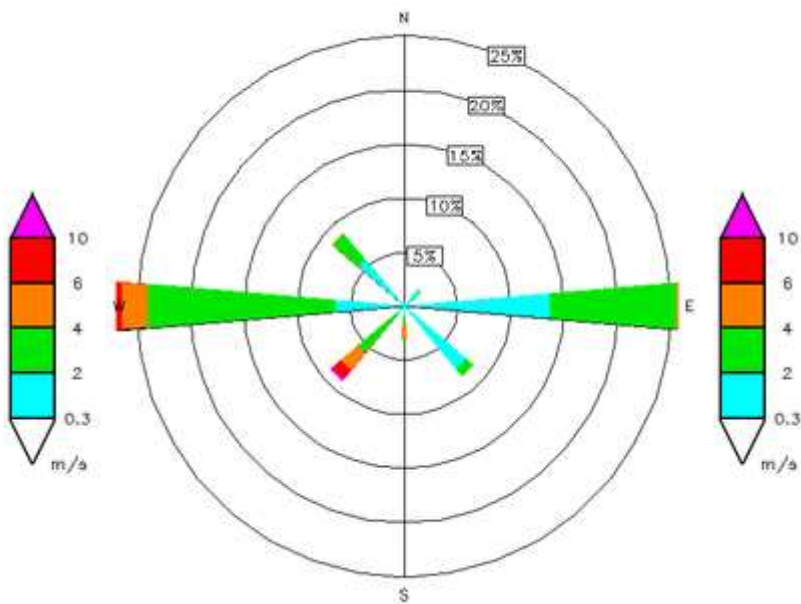
## Grafici mensili: venti

POLO\_SCIENTIFICO\_(LAMMA) Lat: 43.82 Lon: 11.20 Hgt: 40 m  
 PERIOD: 01/08/2008 - 31/08/2008



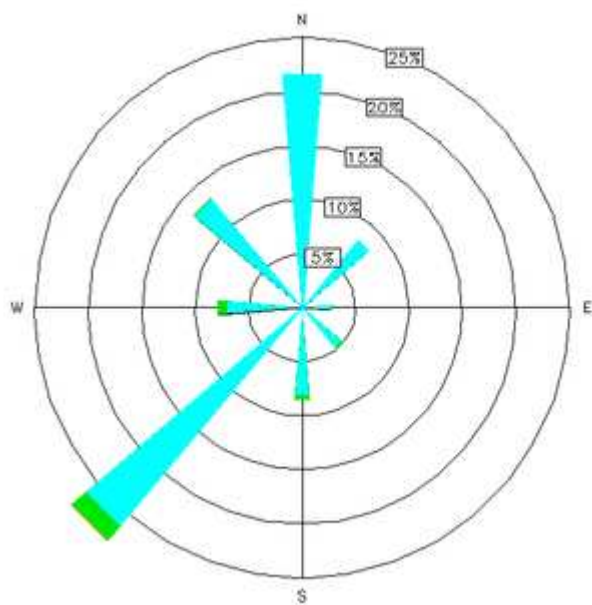
DATA: 2976/2976 CALM (<0.3 m/s): 0%  
 Stazione di Firenze (Sesto Fiorentino)

AREZZO Lat: 43.47 Lon: 11.85 Hgt: 248 m  
 PERIOD: 01/08/2008 - 31/08/2008



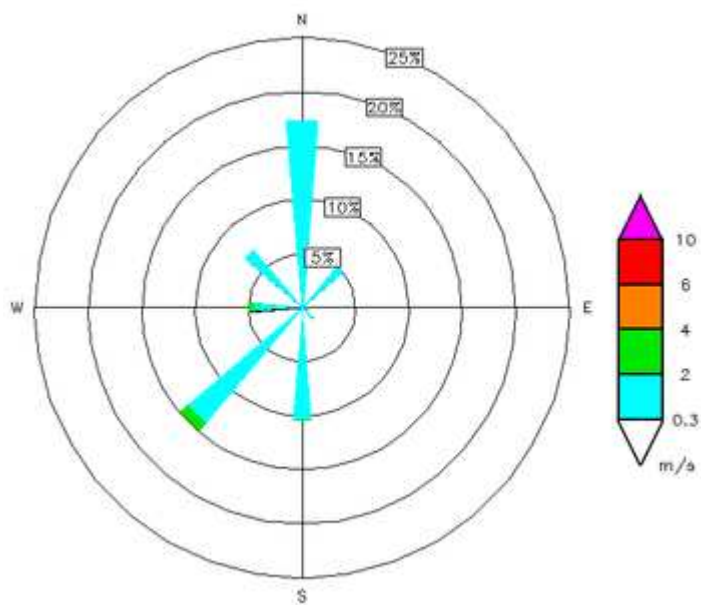
DATA: 31/2976 CALM (<0.3 m/s): 15%  
 Stazione di Arezzo

CARRARA\_(LAMMA) Lat: 44.04 Lon: 10.05 Hgt: 2 m  
 PERIOD: 01/08/2008 - 31/08/2008



DATA: 2976/2976 CALM (<0.3 m/s): 4%  
 Stazione di Carrara

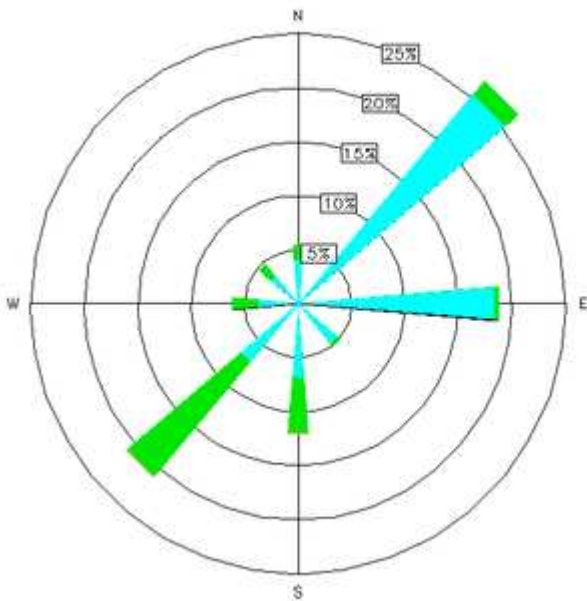
PISA\_ORTO\_BOTANICO Lat: 43.72 Lon: 10.40 Hgt: 4 m  
 PERIOD: 01/08/2008 - 31/08/2008



DATA: 1488/2976 CALM (<0.3 m/s): 38%  
 Stazione di Pisa

LAMMA\_CRES Lat: 42.79 Lon: 11.10 Hgt: 10 m

PERIOD: 01/08/2008 - 31/08/2008



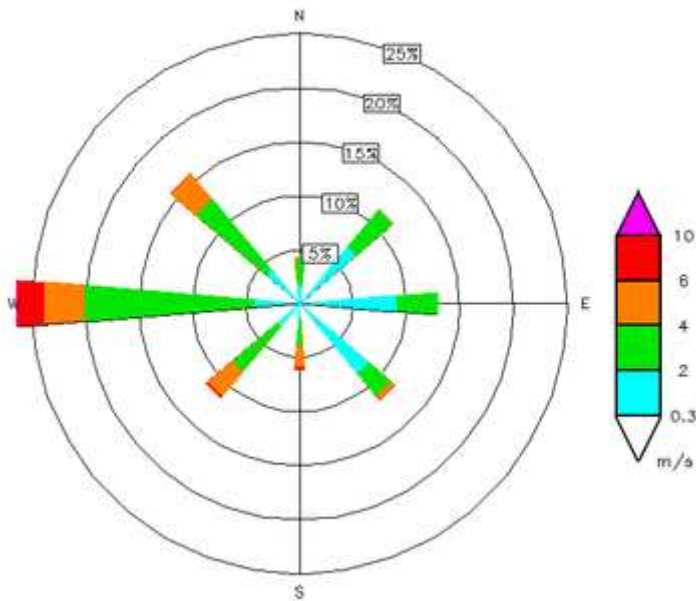
DATA: 2976/2976

CALM (<0.3 m/s): 0%

Stazione di Grosseto

LAMMA\_COMMA-MED Lat: 43.55 Lon: 10.30 Hgt: 3 m

PERIOD: 01/08/2008 - 31/08/2008



DATA: 2491/2976

CALM (<0.3 m/s): 0%

Stazione di Livorno

**A cura di:**

**DANIELE GRIFONI**

**GIANNI MESSERI**

**FRANCESCO PASI**

**FRANCESCO PIANI**

**MATTEO ROSSI**

**CLAUDIO TEI**

**BERNARDO GOZZINI**